




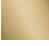


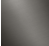
CYO Waschtisch-Stand-Auslauf ohne Ablaufgarnitur - Chrom

CYO

13 717 811

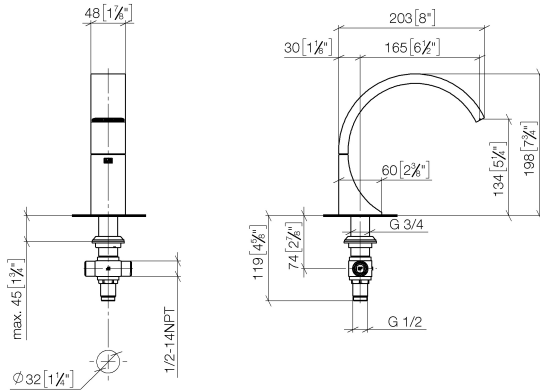


- Ausladung 167 mm
- starrer Auslauf
- rechteckiger luftangereicherter Strahl
- Armaturenhöhe 198 mm
- Höhe bis Luftsprudler 133 mm
- Bohrungsdurchmesser 35 mm
- 2x Druckschlauch 1/2" x 1/2"
- Durchfluss max. 4,5 l/min
- bleifrei
- Dieses Produkt leistet einen Beitrag zur Erfüllung der Vorgaben von nachhaltigen Gebäudezertifizierungen, z.B. LEED®, BREEAM®, DGNB

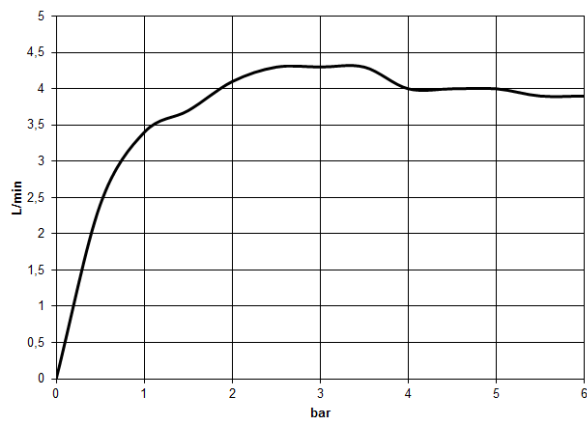
	Chrom	13 717 811-00
	Platin gebürstet	13 717 811-06
	Dark Chrome	13 717 811-19
	Messing gebürstet (23kt Gold)	13 717 811-28
	Platin / Platin gebürstet	13 717 811-36
	Messing / Messing gebürstet (23kt Gold)	13 717 811-38
	Dark Platinum gebürstet	13 717 811-99

13 717 811

mm [inches]



Durchflussdiagramm



Codes & Standards

ASME A112.18.1	cUPC	DIN 4109	EPA WaterSense
ISO 3822	NSF372	NSF61	Scottish Water Byelaws
UK Water Supply Regulations	Ü-Zeichen	WaterSense	



CYO Waschtisch-Stand-Auslauf ohne Ablaufgarnitur - Chrom

CYO

13 717 811

Zertifikate

IAPMO_8834

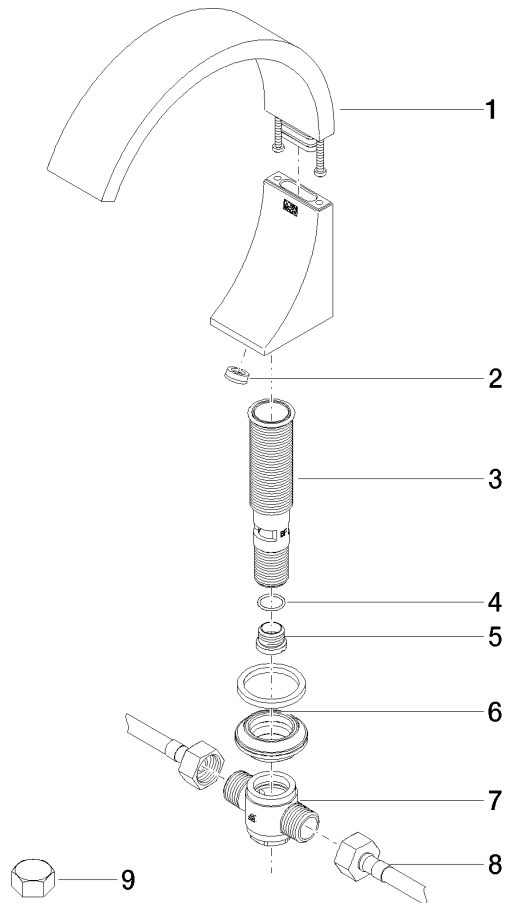
IAPMO_N-4

IAPMO_6

WRAS_2107

LGA_38

IAPMO_4976





CYO Waschtisch-Stand-Auslauf ohne Ablaufgarnitur - Chrom

CYO

13 717 811

Ersatzteilstückliste

Nr.	Artikelnummer	Benennung	Verbaumenge	Lieferzeit
	90 11 70 013 00-00	Auslauf - Chrom	11	10