

WATER TUBE Kneipp-Wandanschlussbogen mit Schlauchhalterung mit Einzelrosette - Messing gebürstet (23kt Gold)

SERIENSPEZIFISC
,,

27 820 979 Produktversion ab 12.03.2018



- LAMINAR FLOW, Durchfluss max. 15 l/min (bei 3 Bar)
- Rosette Ø 70 mm
- Halter für Kneipp-Schlauch
- Wandanschlussbogen 1/2"
- ohne Schlauch

Eigensicher gegen Rückfließen.

Produktänderung zum 1.4.2023: Durchfluss max. 15l/min

Empfohlenes Zubehör



UP-Wandwinkel -

- Min. Einbautiefe 90 mm
- Max. Einbautiefe 163 mm

35 085 970 90

Benötigtes Zubehör



WATER TUBE Kneipp-Schlauch , schwarz 2000 mm - Messing gebürstet (23kt Gold)

28 286 979-28

- Schlauchtülle mit Hülse M33
- mit Haltering

Benötigtes Zubehör



WATER TUBE Kneipp-Schlauch , weiß 2000 mm - Messing gebürstet (23kt Gold)

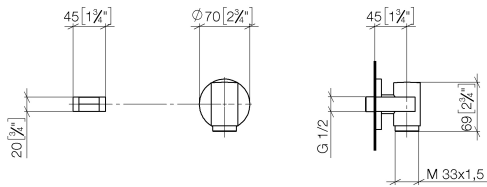
28 285 979-28

- Schlauchtülle mit Hülse M33
- mit Haltering

WATER TUBE Kneipp-Wandanschlussbogen mit Schlauchhalterung mit Einzelrosette - Messing gebürstet (23kt Gold)

SERIENSPEZIFISC
,,

27 820 979 Produktversion ab 12.03.2018
mm [inches]



Durchflussdiagramm



Codes & Standards

EN 1717



WATER TUBE Kneipp-Wandanschlussbogen mit Schlauchhalterung mit
Einzelrosette - Messing gebürstet (23kt Gold)

SERIENSPEZIFISC
,,

27 820 979 Produktversion ab 12.03.2018

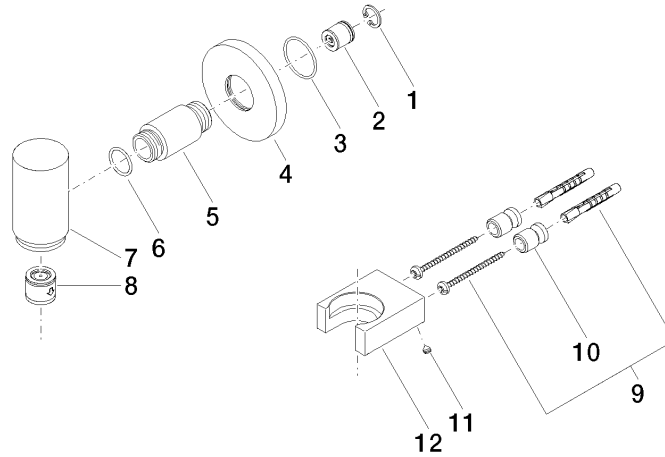
Zertifikate und Nachhaltigkeit

Belgaqua_21-381-2

WATER TUBE Kneipp-Wandanschlussbogen mit Schlauchhalterung mit Einzelrosette - Messing gebürstet (23kt Gold)

SERIENSPEZIFISC
,,

27 820 979 Produktversion ab 12.03.2018



Ersatzteilstückliste

Nr.	Artikelnummer	Benennung	Verbaumenge	Lieferzeit
12	09 17 20 023-28	Halter für Kneippschlauch 60 x 45 x 20 mm - Messing gebürstet (23kt Gold)	1,00	20
1	09 16 01 014 90	Ring Sicherungsring Ø 15 x 1 mm -	1,00	2
6	09 14 10 053 90	O-Ring EPDM 70 17,17 x 1,78 mm -	1,00	2
11	09 31 11 148 90	Befestigung Gewindestift mit Innensechskant mit Spitze M5 x 4 mm -	2,00	2
8	90 23 01 045 00 90	Rückflussverhinderer Ø 20 x 18 mm, ohne Begrenzung -	1,00	2
2	09 23 01 046 90	Rückflussverhinderer 15 l/min. -	1,00	2
10	08 17 20 726 90	Halter Befestigung Wand Ø 13,5 x 20 mm -	2,00	2
4	09 27 97 020-28	Rosette Ø 70 x 9,2 x Ø 26,3 mm - Messing gebürstet (23kt Gold)	1,00	20
9	05 17 20 726 02 90	Befestigungssatz -	1,00	2
7	09 11 03 051-28	Anschluss Ø 37 x 68,5 mm - Messing gebürstet (23kt Gold)	1,00	20
5	09 24 04 138-28	Nippel Ø 26 x 55 mm - Messing gebürstet (23kt Gold)	1,00	60
3	09 14 10 135 90	O-Ring 27,1 x 1,6 mm -	1,00	2