

13 430 740



- Ausladung 200 mm
- Schwall
- Platte 180 mm x 60 mm
- Bohrungsdurchmesser 40 mm
- Anschluss 1/2"
- Steckanschluss-Montage
- Durchfluss max. 26,5 l/min bei 3 bar Fließdruck

	Chrom	13 430 740-00
	Platin gebürstet	13 430 740-06
	Platin	13 430 740-08
	Dark Brass matt	13 430 740-16
	Dark Bronze matt	13 430 740-17
	Dark Chrome	13 430 740-19
	Messing gebürstet (23kt Gold)	13 430 740-28
	Schwarz matt	13 430 740-33
	Bronze gebürstet	13 430 740-42
	Champagne gebürstet (22kt Gold)	13 430 740-46
	Champagne (22kt Gold)	13 430 740-47
	Dark Platinum gebürstet	13 430 740-99

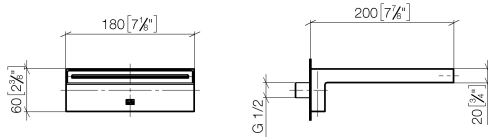
Empfohlenes Zubehör

- UP-Wandwinkel -** 35 085 970 90
- Min. Einbautiefe 90 mm
 - Max. Einbautiefe 163 mm

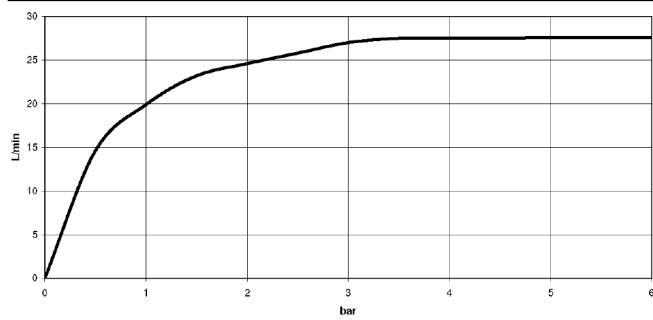


13 430 740

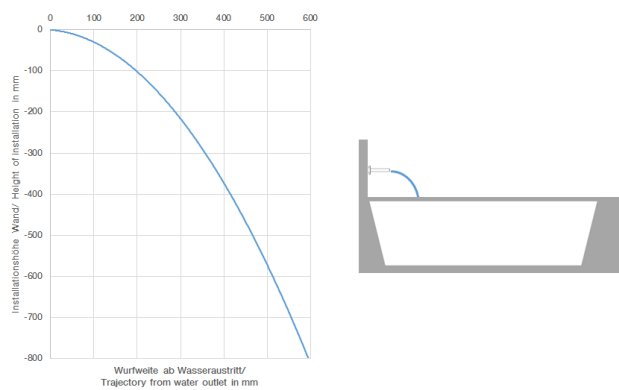
mm [inches]



Durchflussdiagramm



Wurfweitendiagramm



Codes & Standards

ASME A112.18.1	cUPC	DIN 4109	ISO 3822
Scottish Water Byelaws	UK Water Supply Regulations	Ü-Zeichen	



Wannen-Schwalleuslauf für Wandmontage - Chrom

SERIENSPEZIFISC

13 430 740

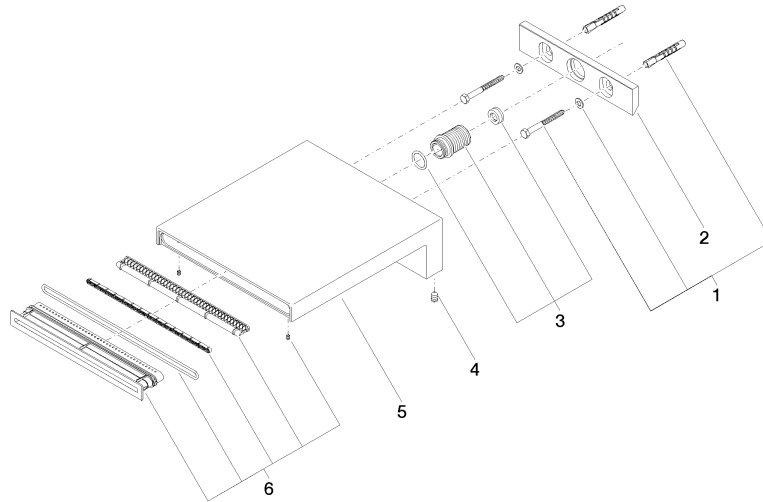
Zertifikate

WRAS_240502

IAPMO_4976

LGA_19

13 430 740



Ersatzteilstückliste

Nr.	Artikelnummer	Benennung	Verbaumenge	Lieferzeit
4	09 31 11 144 90	Befestigung Gewindestift mit Innensechskant mit Spitze M6 x 10 mm -	2,00	2
6	90 29 03 059 00 90	Strahlformer 175 x 20 x 35 mm -	1,00	2
3	90 24 05 008 00 90	Nippel Ø 23 x 35 mm -	1,00	2
2	09 17 97 056 90	Halter 145 x 30 x 8 mm -	1,00	2
1	04 30 31 014 00 90	Befestigungssatz Holzschraube mit Dübel 5 x 50 mm -	1,00	2
5	09 11 74 042-00	Auslauf 200 x 180 x 60 mm - Chrom	1,00	-

Ersatzteil nicht mehr bestellbar, bitte bestellen Sie den Nachfolgeartikel