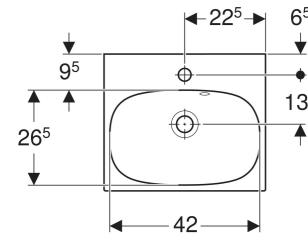
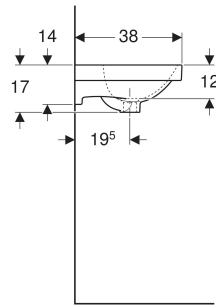
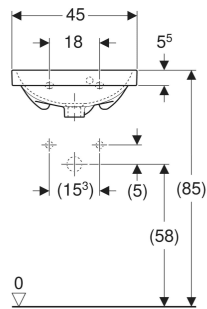


Geberit Acanto Handwaschbecken



EIGENSCHAFTEN

- Unterbaufähig
- Überlauf asymmetrisch

TECHNISCHE DATEN

Werkstoff Sanitärkeramik

ZUBEHÖR

- Geberit Tauchrohrgeruchsverschluss für Waschbecken, Abgang horizontal
- Geberit Tauchrohrgeruchsverschluss für Waschbecken, Raumsparmodell, Abgang horizontal

- Geberit Tauchrohrsiphon für Waschbecken, Anschluss BSP, Abgang horizontal oder vertikal
- Geberit Befestigungsmaterial für Handwaschbecken

Art.-Nr.	Farbe / Oberfläche	Hahnloch	Überlauf	B cm	H cm	T cm	VE1 St.	VE2 St.
500.636.01.2	weiß	mittig	sichtbar, symmetrisch	45	17	38	1	16