

UNISONO

Waschtisch-Schale, glasierter Stahl, ohne Armaturenbank, ohne Hahnloch, ohne Überlauf, inklusive Befestigungsset, Schaftventil, Distanzring schwarz



MASSE

Länge	375 mm
Breite	375 mm
Höhe	116 mm

FARBEN UND OBERFLÄCHEN

■ 716 Schwarz matt

AUSFÜHRUNGEN

112 - ohne Hahnloch, ohne Überlauf

Back glazed

Beckenbreite (mm) : 375

Beckenlänge (mm) : 375

Beckenposition : In der Mitte

Befestigungsset : Enthalten

Einbauart : Aufgesetzt

Form : Rund

Gewicht (kg) : 4,9

Hahnloch : Ohne Hahnlöcher

Interne Form : Rund

Material : Glasierter Stahl

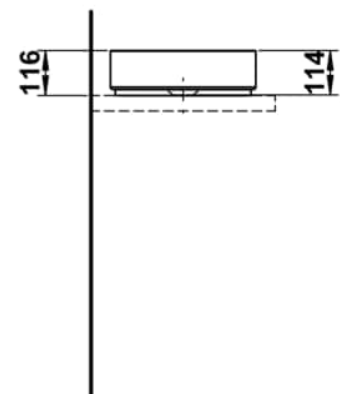
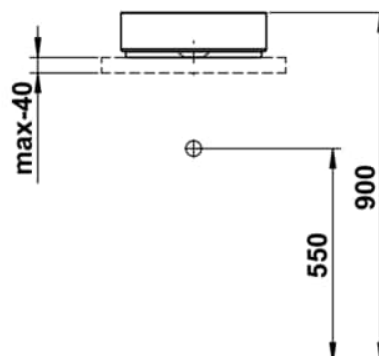
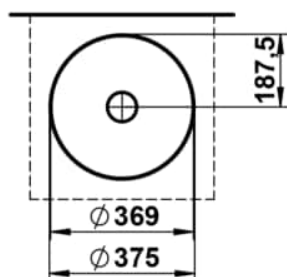
Nettogewicht in kg : 4,9

Ohne Überlauf

Unterseite glasiert

Überlauf-Typ : Standard

TECHNISCHE ZEICHNUNGEN





UNISONO

Unisono ist eine Einladung, den Raum in seiner schönsten Form zu erleben. Als Unterbau- oder Einbauvariante fügt sich Unisono nahtlos in jedes Badkonzept ein und bringt eine subtile, aber kraftvolle Eleganz in den Raum. Als Aufsatzschale erhebt es sich mit einer klaren, minimalistischen Haltung und schenkt dem Raum eine gewisse Erhabenheit.

Die bodenstehende Unisono-Säule setzt einen modernen Akzent im Bad, ohne aufdringlich zu wirken, und schafft so ein harmonisches Gleichgewicht zwischen Funktion und ästhetischem Anspruch.

Unisono ist der Inbegriff von Klarheit und Präsenz. Die weiche Form umschließt das Wasser mit einer beruhigenden Natürlichkeit, die sanften Kurven fangen das Licht und verleihen dem Raum eine fast meditative Ruhe.

