

## VAIA Wannenauslauf für Wandmontage - Platin

VAIA

13 801 809



- Ausladung 200 mm
- runder Normalstrahl
- Bohrungsdurchmesser 37 mm
- Rosette Ø 60 mm
- Anschluss 1/2"
- Durchfluss max. 21,5 l/min bei 3 bar Fließdruck

|   |                                 |               |
|---|---------------------------------|---------------|
|   | Platin                          | 13 801 809-08 |
|   | Chrom                           | 13 801 809-00 |
|   | Platin gebürstet                | 13 801 809-06 |
|   | Dark Chrome                     | 13 801 809-19 |
|   | Light Gold gebürstet            | 13 801 809-27 |
|   | Messing gebürstet (23kt Gold)   | 13 801 809-28 |
|   | Bronze gebürstet                | 13 801 809-42 |
|   | Champagne gebürstet (22kt Gold) | 13 801 809-46 |
|   | Champagne (22kt Gold)           | 13 801 809-47 |
|  | Dark Platinum gebürstet         | 13 801 809-99 |

### Empfohlenes Zubehör



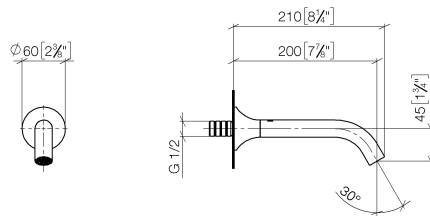
**UP-Wandwinkel -**

35 085 970 90

- Max. Einbautiefe 163 mm
- Min. Einbautiefe 90 mm

13 801 809

mm [inches]



### Durchflussdiagramm



### Codes & Standards

DIN 4109

ISO 3822

Scottish Water  
Byelaws

UK Water Supply  
Regulations

### Ü-Zeichen



## VAIA Wannenauslauf für Wandmontage - Platin

---

VAIA

13 801 809

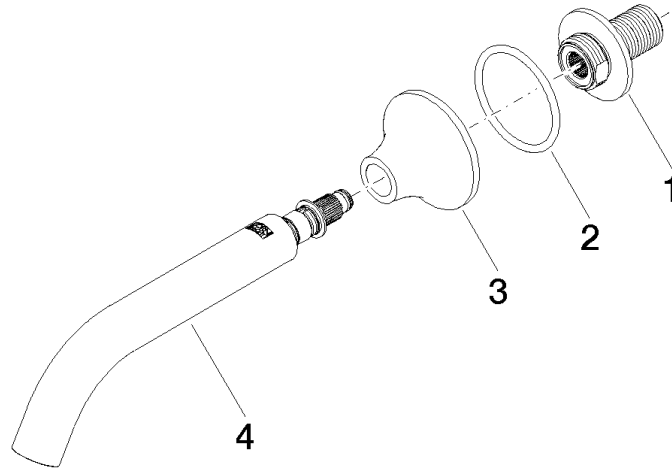
Zertifikate

---

WRAS\_2306

LGA\_29

**Produktversion ab 3/13/2017**





## VAIA Wannenauslauf für Wandmontage - Platin

VAIA

13 801 809

### Ersatzteilstückliste

#### Produktversion ab 3/13/2017

| Nr. | Artikelnummer   | Benennung                | Verbaumenge | Lieferzeit |
|-----|-----------------|--------------------------|-------------|------------|
|     | 09 24 03 269 90 | Nippel Ø 46 x 48,50 mm - | 4           | 2          |