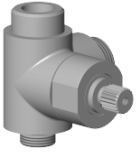

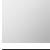

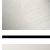










90 17 09 045 01



	Messing (23kt Gold)	90 17 09 045 01-09
	Chrom	90 17 09 045 01-00
	Gold (23,9kt)	90 17 09 045 01-01
	Platin gebürstet	90 17 09 045 01-06
	Platin	90 17 09 045 01-08
	Dark Brass matt	90 17 09 045 01-16
	Dark Bronze matt	90 17 09 045 01-17
	Messing gebürstet (23kt Gold)	90 17 09 045 01-28
	Dark Brass gebürstet	90 17 09 045 01-39
	chrom satin	90 17 09 045 01-41
	Bronze gebürstet	90 17 09 045 01-42
	Dark Platinum gebürstet	90 17 09 045 01-99



Umstellung Körper Umstellung Standrohr Madison - Messing (23kt Gold)

ERSATZTEILE

90 17 09 045 01



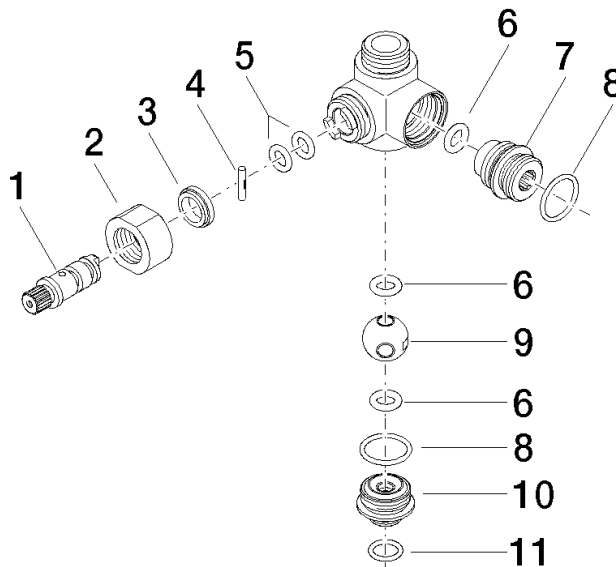
Umstellung Körper Umstellung Standrohr Madison - Messing (23kt Gold)

ERSATZTEILE

90 17 09 045 01

90 17 09 045 01

Ersatzteile für die
anderen
Oberflächenvarianten
finden Sie hier:
Chrom



Ersatzteilstückliste

Nr.	Artikelnummer	Benennung	Verbaumenge	Lieferzeit
2	09 23 30 035-09	Befestigung Mutter mit Schlüsselfläche 1/2" - Messing (23kt Gold)	1,00	40
3	09 28 10 041-09	Rosette Ø 18,5 x 4,5 mm - Messing (23kt Gold)	1,00	40
11	09 14 10 003 90	O-Ring EPDM 70 11,0 x 2,0 mm -	1,00	2
8	09 14 10 122 90	O-Ring EPDM 70 18,6 x 2,0 mm -	2,00	2
9	09 21 40 026-09	Umstellung 18,5 x 20 x 19,5 mm - Messing (23kt Gold)	1,00	-
Ersatzteil nicht mehr bestellbar, bitte bestellen Sie den Nachfolgeartikel				
1	09 18 20 019 20 90	Mitnehmer -	1,00	2
6	09 14 10 121 90	O-Ring EPDM 70 8,0 x 3,0 mm -	3,00	2
4	09 31 11 037 90	Knebel-Kerbstift Ø 3 x 16 mm -	1,00	2
5	09 14 10 115 90	O-Ring 7,59 x 2,62 mm -	2,00	2
10	09 24 03 020-09	Nippel M22 x1 x M14 x 1 - Messing (23kt Gold)	1,00	40
7	09 24 03 019-09	Nippel M22 x 1 x 1/2" - Messing (23kt Gold)	1,00	40