

10 300 970 Produktversion ab 01.10.2023

- Länge Kniehebel 185 mm

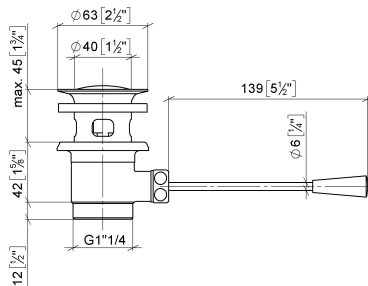
Nur für Becken mit Überlauf geeignet.



| | | |
|---|---------------------------------|---------------|
|  | Platin | 10 300 970-08 |
|  | Chrom | 10 300 970-00 |
|  | Gold (23,9kt) | 10 300 970-01 |
|  | chrom gebürstet (04) | 10 300 970-04 |
|  | Platin gebürstet | 10 300 970-06 |
|  | Messing (23kt Gold) | 10 300 970-09 |
|  | Weiß matt | 10 300 970-10 |
|  | Dark Brass matt | 10 300 970-16 |
|  | Dark Bronze matt | 10 300 970-17 |
|  | Dark Chrome | 10 300 970-19 |
|  | Light Gold | 10 300 970-26 |
|  | Light Gold gebürstet | 10 300 970-27 |
|  | Messing gebürstet (23kt Gold) | 10 300 970-28 |
|  | Schwarz matt | 10 300 970-33 |
|  | chrom satin | 10 300 970-41 |
|  | Bronze gebürstet | 10 300 970-42 |
|  | Champagne gebürstet (22kt Gold) | 10 300 970-46 |
|  | Champagne (22kt Gold) | 10 300 970-47 |
|  | Cyprum | 10 300 970-49 |
|  | Chrom gebürstet | 10 300 970-93 |
|  | Dark Platinum gebürstet | 10 300 970-99 |

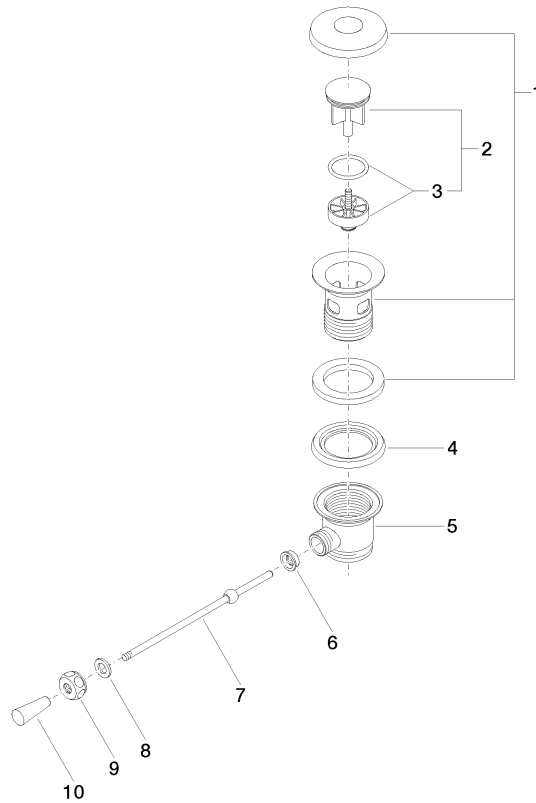
10 300 970 Produktversion ab 01.10.2023

mm [inches]
1:2



10 300 970 Produktversion ab 01.10.2023

Ersatzteile für die
anderen
Oberflächenvarianten
finden Sie hier:
Chrom



Ersatzteilstückliste

| Nr. | Artikelnummer | Benennung | Verbaumenge | Lieferzeit |
|--|--------------------|---|-------------|------------|
| 9 | 09 23 30 003-08 | Befestigung für Ablaufgarnitur 1/2" - Platin | 1,00 | - |
| Ersatzteil nicht mehr bestellbar, bitte bestellen Sie den Nachfolgeartikel | | | | |
| 1 | 90 11 01 026 00-08 | Kelch Ø 93 x 65 mm - Platin | 1,00 | 40 |
| 10 | 09 20 01 040-08 | Zugknopf für Ablaufgarnitur Ø 15 x 37 mm - Platin | 1,00 | - |
| Ersatzteil nicht mehr bestellbar, bitte bestellen Sie den Nachfolgeartikel | | | | |
| 7 | 09 31 09 055-08 | Kugelstange Ø 5 x 180 mm - Platin | 1,00 | - |
| Ersatzteil nicht mehr bestellbar, bitte bestellen Sie den Nachfolgeartikel | | | | |
| 6 | 09 14 05 040 90 | Dichtung für Ablaufgarnitur Ø 18 x 6,5 mm - | 1,00 | 2 |
| 8 | 09 30 11 049 90 | Zentrierscheibe 10,2 x 18 x 2 mm - | 1,00 | 2 |
| 3 | 04 28 10 026 00 90 | Stopfen für Ablaufgarnitur 1 1/4" - | 1,00 | 2 |
| 2 | 04 31 20 016 00-08 | Stopfen für Ablaufgarnitur 1 1/4" Ø 46 x 67,5 mm - Platin | 1,00 | 40 |
| 4 | 09 14 03 025 90 | Dichtung Profildichtung Ø 64 x 6 mm - | 1,00 | 2 |
| 5 | 09 11 01 023-08 | Ablaufgarnitur Unterteil 1 1/4" - Platin | 1,00 | 40 |