

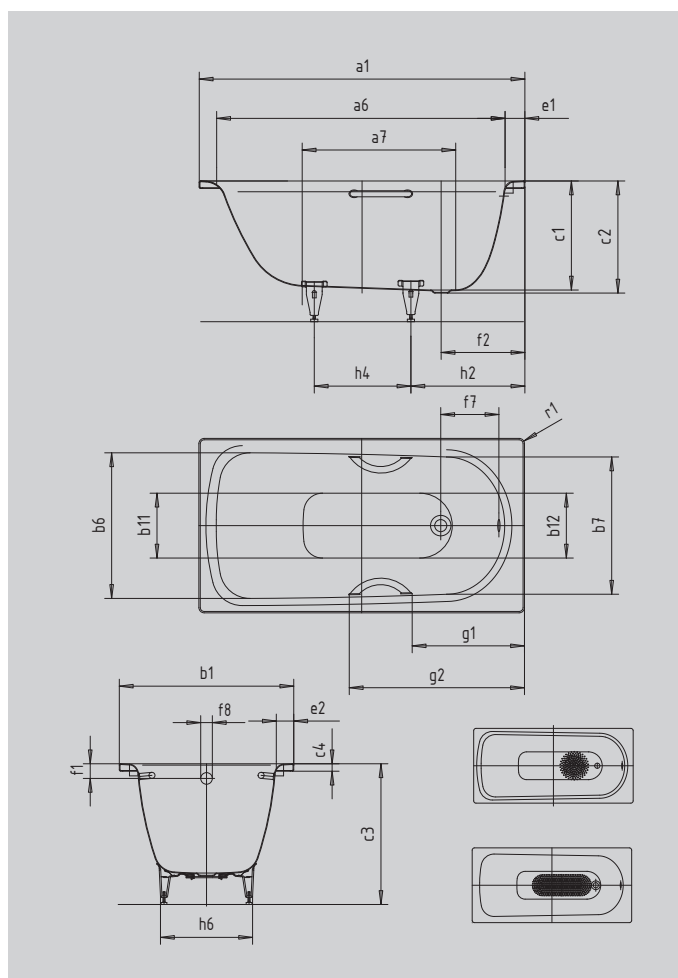
SANIFORM PLUS

SANIFORM PLUS STAR

- einsitzige Wanne mit am Fußende positioniertem Ablauf
- klassische Viereckvariante
- auch mit Griffen erhältlich
- aus KALDEWEI Stahl-Emaille



Abbildung ähnlich



| Modell | | 344 |
|--|------------------|--------------|
| Äußere Länge | a_1 | 1400 mm |
| Innere Länge (oben) | a_6 | 1240 mm |
| Innere Länge (unten) | a_7 | 645 mm |
| Äußere Breite | b_1 | 750 mm |
| Innere Breite (oben) | $b_6; b_7$ | 620; 590 mm |
| Innere Breite (unten) | $b_{11}; b_{12}$ | 280; 280 mm |
| Tiefe Innen | c_1 | 470 mm |
| Tiefe inklusive Ablaufloch | c_2 | 480 mm |
| Höhe mit Füßen | c_3 | 615 - 635 mm |
| Randhöhe | c_4 | 32 mm |
| Randbreite Fußseite; Längsseite | $e_1; e_2$ | 80; 85 mm |
| Abstand Oberkante bis Mitte Überlaufloch | f_1 | 65 mm |
| Abstand Wannenrand bis Mitte Ablaufloch | f_2 | 360 mm |
| Abstand Mitte Ab- bis Mitte Überlaufloch | f_7 | 268 mm |
| Durchmesser Überlaufloch | f_8 | Ø 52 mm |
| Durchmesser Ablaufloch | f_9 | Ø 52 mm |
| Abstand Wannenrand (Fußseite) bis Anfang Griff | g_1 | 484 mm |
| Abstand Wannenrand (Fußseite) bis Ende Griff | g_2 | 759 mm |
| Abstand Fußseite Wannenrand bis Mitte Fuß | h_2 | 470 mm |
| Abstand zwischen den Füßen | h_4 | 415 mm |
| Fußbreite max. | h_6 | 430 mm |
| Äußerer Radius | r_1 | 23 mm |
| Nutzhalt | | 110 l |
| Nettogewicht | | 41 kg |
| Antislip Durchmesser | | Ø 288 mm |
| Vollantislip | | 600 x 220 mm |