



- Ausladung 200 mm
- runder Normalstrahl
- Rosette Ø 60 mm
- Bohrungsdurchmesser 37 mm
- Anschluss 1/2"
- Durchfluss max. 24,6 l/min bei 3 bar Fließdruck

	Chrom	13 801 660-00
	Platin gebürstet	13 801 660-06
	Dark Chrome	13 801 660-19
	Light Gold	13 801 660-26
	Light Gold gebürstet	13 801 660-27
	Schwarz matt	13 801 660-33
	Dark Brass gebürstet	13 801 660-39
	Bronze gebürstet	13 801 660-42
	Champagne gebürstet (22kt Gold)	13 801 660-46
	Champagne (22kt Gold)	13 801 660-47
	Chrom gebürstet	13 801 660-93
	Dark Platinum gebürstet	13 801 660-99

Empfohlenes Zubehör



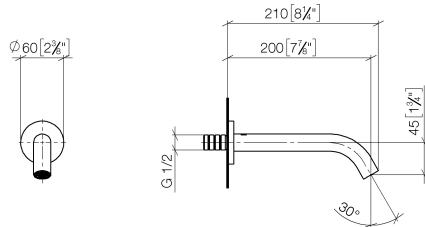
- UP-Wandwinkel -**

35 085 970 90

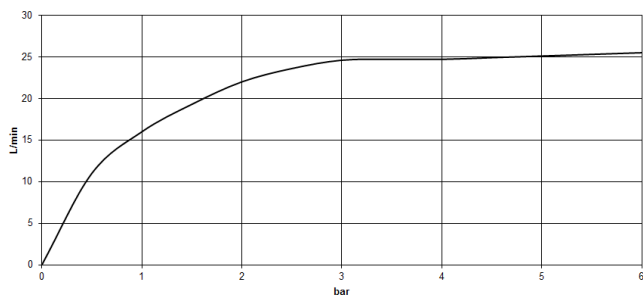
- Min. Einbautiefe 90 mm
 - Max. Einbautiefe 163 mm

13 801 660 Produktversion bis 27.05.2021

mm [inches]



Durchflussdiagramm



Codes & Standards

ASME A112.18.1	cUPC	DIN 4109	ISO 3822
----------------	------	----------	----------

Scottish Water Byelaws	UK Water Supply Regulations	Ü-Zeichen
---------------------------	--------------------------------	-----------



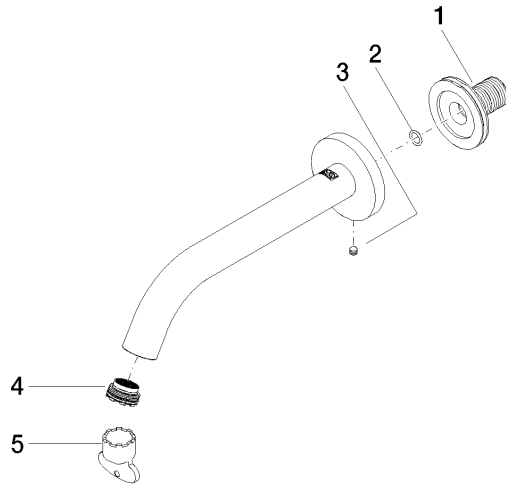
META Wannenauslauf für Wandmontage - Chrom

META

13 801 660 Produktversion bis 27.05.2021

Zertifikate und Nachhaltigkeit

IAPMO_4976	LGA_18	EPD-DOR-20230287 WRAS_250402 -IBA-DE Umwelt- Produktdeklarart
------------	--------	---



Ersatzteilstückliste

Nr.	Artikelnummer	Benennung	Verbaumenge	Lieferzeit
5	04 30 09 024 00 90	Montageschlüssel für Luftsprudler Cache JR -	1,00	2
2	90 14 10 060 00 90	O-Ring 8,0 x 1,5 mm -	1,00	2
1	90 24 03 280 00 90	Anschluss -	1,00	2
4	09 29 03 055 90	Luftsprudlereinsatz M21,5x1 25,2 l/min. -	1,00	60
3	90 31 11 112 00 90	Befestigung Gewindestift M5 x 6 mm -	1,00	2