

Schlauchbrausegarnitur mit Abdeckplatte - Messing gebürstet (23kt Gold)

SERIENSPEZIFISC

27 818 980 Produktversion bis 19.07.2018



- COMPACT RAIN, Durchfluss max. 15 l/min (bei 3 Bar)
- Funktion ab: 5 l/min
- Eigensicher gegen Rückfließen
- mit Antikalk-System
- Metallbrauseschlauch 1250 mm mit integriertem Verdrehschutz

Technische Daten:

- Abdeckplatte 240 x 60 mm
- Wandanschlussbogen 1/2"
- Brauseabgang 3/8"

Hinweise:

	Messing gebürstet (23kt Gold)	27 818 980-28
	Chrom	27 818 980-00
	Platin gebürstet	27 818 980-06
	Platin	27 818 980-08
	Dark Chrome	27 818 980-19
	Light Gold gebürstet (PVD)	27 818 980-27
	Schwarz matt	27 818 980-33
	Gold gebürstet (PVD)	27 818 980-37
	Dark Brass gebürstet (PVD)	27 818 980-39
	Bronze gebürstet (PVD)	27 818 980-42
	Champagne gebürstet (22kt Gold)	27 818 980-46
	Champagne (22kt Gold)	27 818 980-47
	Chrom gebürstet	27 818 980-93
	Dark Platinum gebürstet	27 818 980-99

Empfohlenes Zubehör

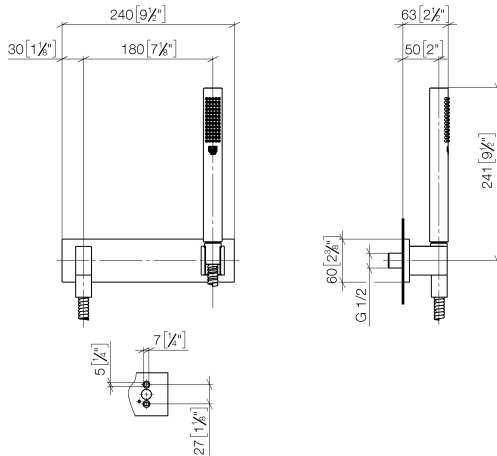
UP-Wandwinkel -

35 085 970 90

- Min. Einbautiefe 90 mm
- Max. Einbautiefe 163 mm



mm [inches]



Durchflussdiagramm



Codes & Standards

DIN 4109

EN 1717

ISO 3822

Scottish Water
Byelaws

UK Water Supply
Regulations

Ü-Zeichen



Schlauchbrausegarnitur mit Abdeckplatte - Messing gebürstet (23kt Gold)

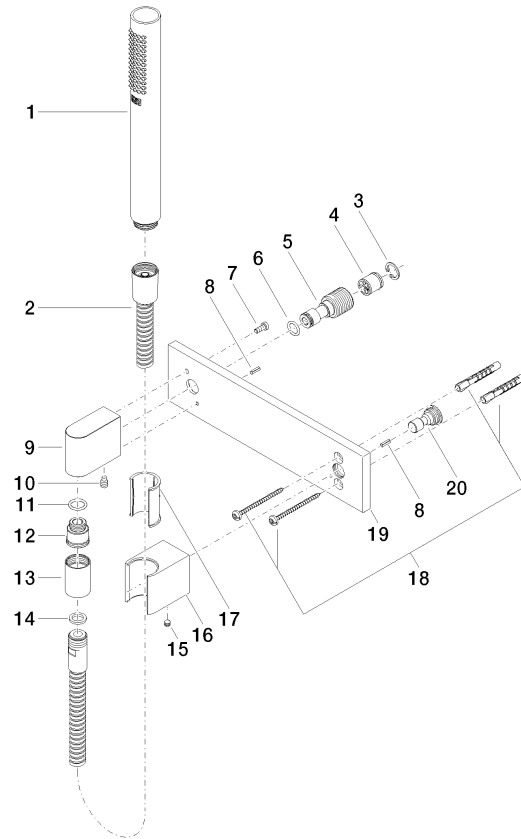
SERIENSPEZIFISC

27 818 980 Produktversion bis 19.07.2018

Zertifikate und Nachhaltigkeit

LGA_29

Belgaqua_22_280_2 WRAS_2209



Ersatzteilstückliste

Nr.	Artikelnummer	Benennung	Verbaumenge	Lieferzeit
10	04 31 11 140 00 90	Befestigung Gewindestift M6 x 10 mm -	1,00	2
16	09 17 20 044-28	Brausehalter Elemental SPA Symetrics - Messing gebürstet (23kt Gold)	1,00	20
7	09 30 30 054 90	Befestigung Zylinderschraube mit Innensechskant mit niedrigem Kopf M4 x 10 mm -	1,00	2
5	09 24 03 116 20 90	Nippel Ø 21 x 50 mm -	1,00	2
18	05 30 31 025 00 90	Befestigung Schraube Halbrundkopf 4,5 x 60 mm -	1,00	2
11	90 14 10 077 00 90	O-Ring EPDM 70 12,0 x 2,0 mm -	1,00	2
17	09 18 40 078 90	Halter für Handbrause Steckhülse Ø 27,5 x 40,5 mm -	1,00	2
13	90 21 02 069 00-28	Haube / Hülse M20 x 1 - Messing gebürstet (23kt Gold)	1,00	20
3	09 16 01 014 90	Ring Sicherungsring Ø 15 x 1 mm -	1,00	2
2	90 30 02 072 00-28	Metall-Brauseschlauch 1/2" x 3/8" x 1250 mm - Messing gebürstet (23kt Gold)	1,00	20
19	09 11 02 120-28	Rosette für Brausegarnituren 240 x 60 x 9 mm - Messing gebürstet (23kt Gold)	1,00	20
9	09 11 03 046-28	Wandanschlussbogen - Messing gebürstet (23kt Gold)	1,00	20
12	09 24 03 107 20 90	Nippel Ø 20 x 21,5 mm -	1,00	2
6	09 14 10 008 90	O-Ring 10,0 x 2,0 mm -	1,00	2
20	09 24 03 073 90	Nippel Ø 18 x 28 mm -	1,00	2
4	90 23 01 141 00 90	Rückflussverhinderer -	1,00	2
8	09 31 11 026 90	Kegelkerbstift Ø 5 x12 mm -	2,00	2
15	90 31 11 112 00 90	Befestigung Gewindestift M5 x 6 mm -	1,00	2
14	90 14 20 026 00 90	Dichtung 14 x 8 x 2 mm Centellen WS 3820 -	1,00	2
1	90 12 11 140 40-28	Stabhandbrause 15 l/min. - Messing gebürstet (23kt Gold)	1,00	20