

TARA Waschtisch-Dreilochbatterie mit Ablaufgarnitur - Platin gebürstet

TARA

20 713 882 Produktversion von 30.06.2009 bis 25.06.2021



- Ausladung 165 mm
- schwenkbarer Auslauf 360°
- runder luftangereicherter Strahl
- Armaturenhöhe 285 mm
- Höhe bis Luftsprudler 163 mm
- Bohrungsdurchmesser Seitenventil 32 mm
- Bohrungsdurchmesser Auslauf 35 mm
- Rosette Ø 55 mm
- 2x Druckschlauch M 10 x 1 eingeschraubt, dichtheitsgeprüft
- Durchfluss max. 7 l/min
- bleifrei
- Dieses Produkt leistet einen Beitrag zur Erfüllung der Vorgaben von nachhaltigen Gebäudezertifizierungen, z.B. LEED®, BREEAM®, DGNB

Nur für Becken mit Überlauf geeignet.

	Platin gebürstet	20 713 882-06
	Chrom	20 713 882-00
	Platin	20 713 882-08
	Dark Chrome	20 713 882-19
	Light Gold gebürstet (PVD)	20 713 882-27
	Messing gebürstet (23kt Gold)	20 713 882-28
	Schwarz matt	20 713 882-33
	Gold gebürstet (PVD)	20 713 882-37
	Dark Brass gebürstet (PVD)	20 713 882-39
	Bronze gebürstet (PVD)	20 713 882-42
	Champagne gebürstet (22kt Gold)	20 713 882-46
	Champagne (22kt Gold)	20 713 882-47
	Chrom gebürstet	20 713 882-93
	Dark Platinum gebürstet	20 713 882-99

Empfohlenes Zubehör

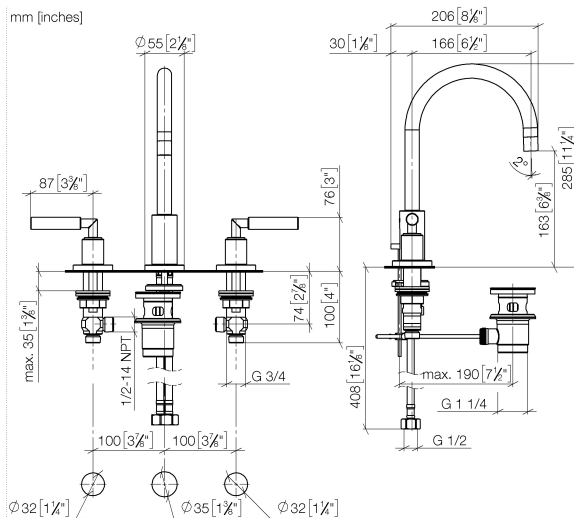


Druckschläuche -

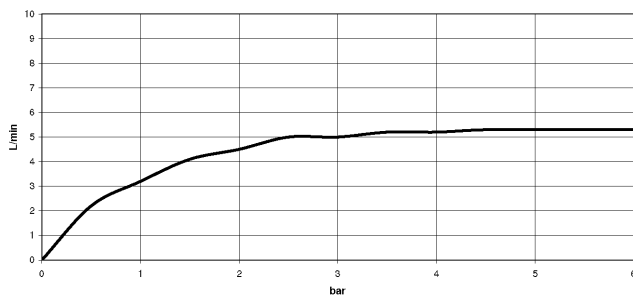
- 2x Druckschlauch 3/8" x 1/2" x 500 mm

12 506 970 90

20 713 882 Produktversion von 30.06.2009 bis 25.06.2021



Durchflussdiagramm



Codes & Standards

DIN 4109

EN 200

Executive Order
no. 1007

ISO 3822

Scottish Water
Byelaws

UK Water Supply
Regulations

Ü-Zeichen

VA-Zeichen

XP P 41-280



TARA Waschtisch-Dreilochbatterie mit Ablaufgarnitur - Platin gebürstet

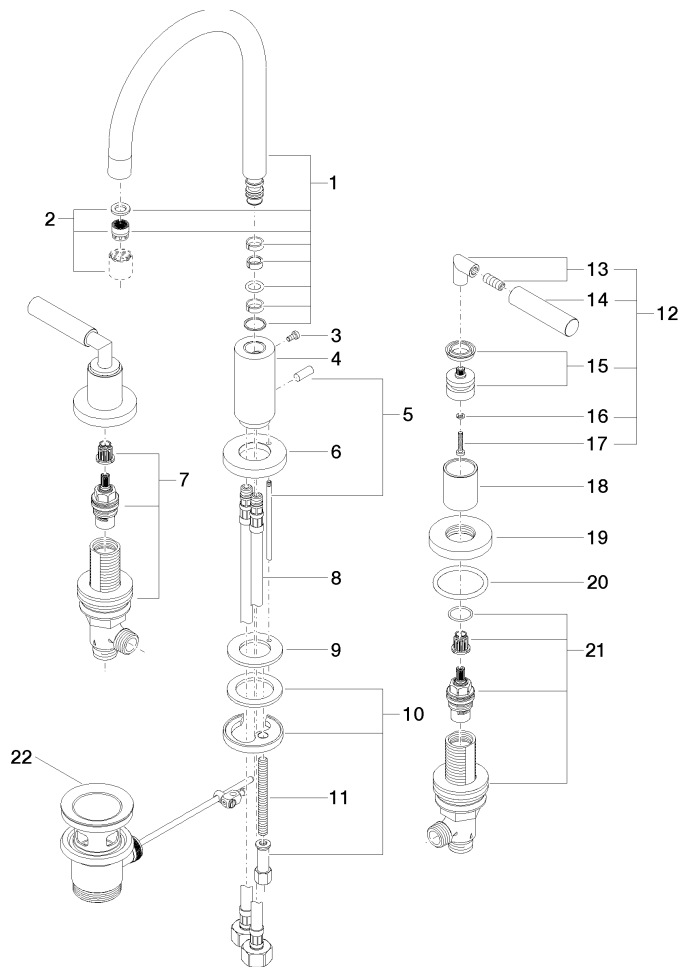
TARA

20 713 882 Produktversion von 30.06.2009 bis 25.06.2021

Zertifikate und Nachhaltigkeit

LGA_18	ETA_18	WRAS_2212	ACS_20 ACC LY	GDV_0400
--------	--------	-----------	---------------	----------

EPD-DOR-20230287
-IBA-DE Umwelt-
Produktdeklarat



Ersatzteilstückliste

Nr.	Artikelnummer	Benennung	Verbaumenge	Lieferzeit
7	90 17 11 040 51 90	Seitenventil , rechtsschließend 1/2" -	1,00	2
21	90 17 11 040 50 90	Seitenventil , linksschließend 1/2" -	1,00	2
17	90 30 30 075 00 90	Befestigung Zylinderschraube mit Innensechskant niedriger Kopf M4 x 20 mm -	2,00	2
15	90 12 12 007 00-06	Griff Rastbuchsenaufnahme Ø 29 x 26 mm - Platin gebürstet	2,00	10
16	90 30 11 029 00 90	Anschluss Federring Ø 4 -	2,00	2
20	90 14 10 043 00 90	O-Ring 40,0 x 4,0 mm -	2,00	2
3	09 30 30 057 90	Befestigung Zylinderschraube mit Innensechskant mit niedrigem Kopf M4 x 8 mm -	1,00	2
2	90 23 01 028 03-06	Luftsprudler M18xIG 7,0 l/min. - Platin gebürstet	1,00	10
11	09 31 11 011 90	Befestigung Gewindebolzen M8 x 80 mm -	1,00	2
8	04 30 04 019 00 90	Druckschlauch mit Überwurfmutter M10x1 x 1/2" x 420 mm -	2,00	2
9	09 14 05 047 90	Dichtung mit Bohrung Ø 48 x 27,2 x 3 mm -	1,00	2
5	04 20 89 030 80-06	Zugstange für Ablaufgarnitur mit Knopf 17 x 158 x 7 mm - Platin gebürstet	1,00	10
6	09 28 10 133-06	Rosette Ø 59 x Ø 27,5 x 9 mm - Platin gebürstet	1,00	10
14	09 20 88 052-06	Griff Ø 17 x 70 mm - Platin gebürstet	2,00	10
13	04 18 20 022 00-06	Griff Winkelstück 26 x 23 x 12 mm - Platin gebürstet	2,00	10
10	04 30 11 038 00 90	Befestigung mit O-Ring Ø40 x 4 mm Ø 52 x 1,5 mm -	1,00	2
19	09 27 89 105-06	Rosette Ø 55 x Ø 47,3 x 9 mm - Platin gebürstet	2,00	10
4	09 11 10 087 10-06	Anschluss Ø 35 x 79 mm - Platin gebürstet	1,00	10
1	90 28 22 213 01-06	Auslauf 165 mm, 7 l/min. - Platin gebürstet	1,00	10
22	90 11 01 001 00-06	Ablaufgarnitur - Platin gebürstet	1,00	10
18	09 21 02 140-06	Haube Ø 30 x 36 mm - Platin gebürstet	2,00	10
12	04 20 88 052 10-06	Griff TARA komplett - Platin gebürstet	2,00	10