



- Ausladung 160 mm
- starrer Auslauf
- runder luftangereicherter Strahl
- Bohrungsdurchmesser 60 mm
- Rosette Ø 78 mm
- Durchfluss max. 5,7 l/min
- bleifrei
- mit Einpunktbefestigung
- Dieses Produkt leistet einen Beitrag zur Erfüllung der Vorgaben von nachhaltigen Gebäudezertifizierungen, z.B. LEED®, BREEAM®, DGNB

Benötigtes Zubehör

UP-Wandbefestigung -

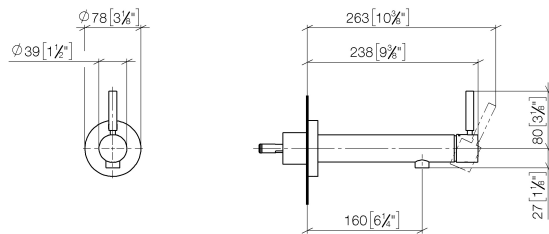
35 003 970 90



- Min. Einbautiefe 78 mm
- Max. Einbautiefe 103 mm

36 804 661 Produktversion bis 23.01.2020

mm [inches]



Durchflussdiagramm



Codes & Standards

DIN 4109

EN 817

ISO 3822

Ü-Zeichen



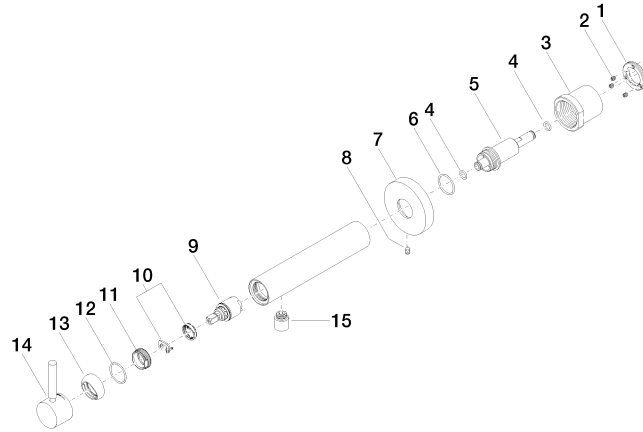
META Waschtisch-Wand-Einhandbatterie ohne Ablaufgarnitur - Chrom

META

36 804 661 Produktversion bis 23.01.2020

Zertifikate und Nachhaltigkeit

LGA_19	DVGW_DW- 6512DN0	EPD-DOR-20230287 -IBA-DE Umwelt- Produktdeklaration
--------	---------------------	---



Ersatzteilstückliste

Nr.	Artikelnummer	Benennung	Verbaumenge	Lieferzeit
3	09 21 02 128 90	Haube/Hülse Spannhülse Ø 50 x 46 mm -	1,00	2
5	09 24 04 210 10 90	Nippel Ø 33 x 105 mm -	1,00	2
6	90 14 10 063 00 90	O-Ring EPDM 70 26,0 x 2,0 mm -	1,00	2
10	90 28 10 148 00 90	Temperaturbegrenzungsring -	1,00	2
4	09 14 10 139 90	O-Ring EPDM 70 9,0 x 2,0 mm -	2,00	2
8	09 31 11 144 90	Befestigung Gewindestift mit Innensechskant mit Spitze M6 x 10 mm -	1,00	2
14	90 20 66 024 00-00	Griff für Waschtisch Wand Hebel Ø 30 x 30 x 100 mm - Chrom	1,00	10
15	90 23 01 168 00-00	Luftsprudler Ø 19 x 22 mm, 5,7 l/min. - Chrom	1,00	10
9	90 15 05 044 00 90	Kartusche Ø 25 x 51 mm -	1,00	2
7	09 27 88 009-00	Rosette Ø 78 x Ø 28,2 x 15 mm - Chrom	1,00	10
13	09 28 30 043-00	Haube Ø 35,7 x 13 mm - Chrom	1,00	10
11	09 24 04 266 90	Befestigung Ø 28 x 10,8 mm -	1,00	2
1	09 24 77 002 90	Befestigung Spannmutter Ø 40 x 6 mm -	1,00	2
2	90 31 11 030 00 90	Befestigung Gewindestift mit Innensechskant mit Ringschneide M5 x 5 mm -	3,00	2
12	09 14 10 120 90	O-Ring NBR 885 26,7 x 1,78 mm -	1,00	2