

10 040 970

• Rosette Ø 80 mm



	Platin gebürstet	10 040 970-06
	Chrom	10 040 970-00
	Gold (23,9kt)	10 040 970-01
	bronze	10 040 970-02
	chrom gebürstet (04)	10 040 970-04
	Platin	10 040 970-08
	Messing (23kt Gold)	10 040 970-09
	weiß	10 040 970-12
	schwarz	10 040 970-13
	Gold gebürstet (23,9kt)	10 040 970-14
	Dark Brass matt	10 040 970-16
	Dark Bronze matt	10 040 970-17
	Dark Chrome	10 040 970-19
	Messing gebürstet (23kt Gold)	10 040 970-28
	Schwarz matt	10 040 970-33
	chrom satin	10 040 970-41
	Bronze gebürstet	10 040 970-42
	Champagne gebürstet (22kt Gold)	10 040 970-46
	Champagne (22kt Gold)	10 040 970-47
	Dark Platinum gebürstet	10 040 970-99
	messing matt	10 040 970-29
	grau metallic	10 040 970-30
	maron metallic (cullack)	10 040 970-32
	royalblau	10 040 970-36



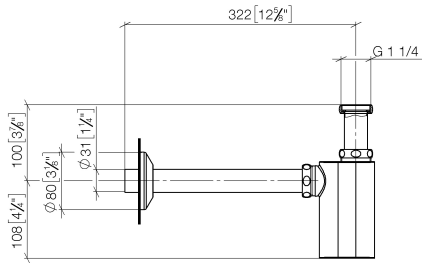
MADISON Geruchverschluss 1 1/4" - Platin gebürstet

MADISON

10 040 970

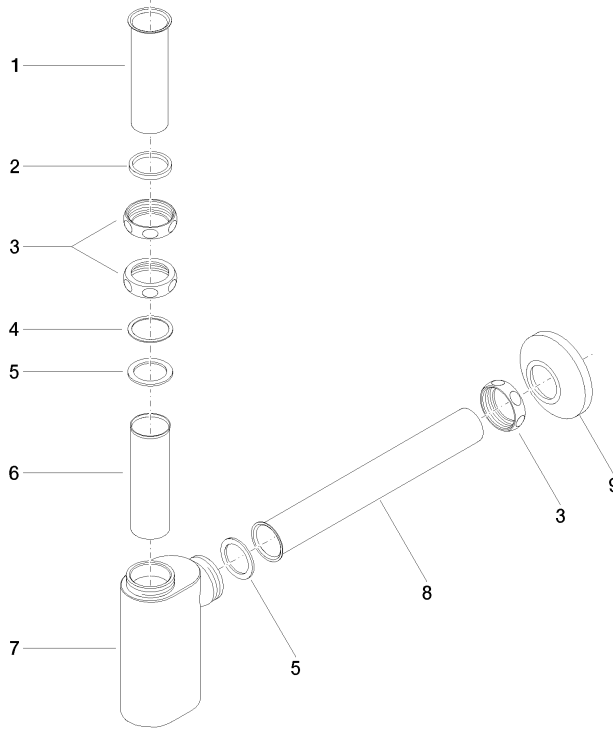
10 040 970

mm [inches]



10 040 970

Ersatzteile für die  
anderen  
Oberflächenvarianten  
finden Sie hier:  
Chrom



**Ersatzteilstückliste**

Nr.	Artikelnummer	Benennung	Verbaumenge	Lieferzeit
4	09 28 10 003 90	Dichtung 39 x 32,5 x1 mm -	1,00	2
5	09 14 05 016 90	Dichtung NBR 70 39,0 x 29,0 x 2,0 mm -	2,00	2
6	09 28 23 006 90	Rohr Ø 34 x 0,75 x 110 mm -	1,00	2
9	90 27 01 015 00-06	Rosette	1,00	-
Ersatzteil nicht mehr bestellbar, bitte bestellen Sie den Nachfolgeartikel				
3	09 23 30 015-06	Überwurfmutter für Geruchsverschluss 1 1/4" - Platin gebürstet	3,00	10
8	09 28 23 002-06	Rohr Ø 32 x 0,75 x 250 mm - Platin gebürstet	1,00	10
2	09 14 05 017 90	Dichtung NBR 70 37,0 x 31,0 x 4,0 mm -	1,00	2
7	09 19 22 080-06	Gehäuse für Geruchsverschluss 52 x 96 x 145 mm - Platin gebürstet	1,00	-
Ersatzteil nicht mehr bestellbar, bitte bestellen Sie den Nachfolgeartikel				
1	09 28 23 005-06	Rohr Ø 32 x 0,75 x 110 mm - Platin gebürstet	1,00	10