
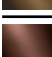



28 699 970 Produktversion ab 13.03.2017



- Regenbrause Ø 400 mm
- PURE RAIN, Durchfluss max. 20 l/min (bei 3 Bar)
- Durchfluss max. 20 l/min (bei 3 Bar)
- Funktion ab: 12 l/min
- Rosette Ø 60 mm wahlweise
- Anschluss 1/2"
- mit Antikalk-System
- mit Leerlauf-Funktion

Produktänderung zum 1.4.2024: Durchfluss max. 20l/min

	Schwarz matt	28 699 970-33
	Chrom	28 699 970-00
	Platin gebürstet	28 699 970-06
	Platin	28 699 970-08
	Weiß matt	28 699 970-10
	Dark Brass matt	28 699 970-16
	Dark Bronze matt	28 699 970-17
	Dark Chrome	28 699 970-19
	Light Gold	28 699 970-26
	Light Gold gebürstet	28 699 970-27
	Messing gebürstet (23kt Gold)	28 699 970-28
	Bronze gebürstet	28 699 970-42
	Champagne gebürstet (22kt Gold)	28 699 970-46
	Champagne (22kt Gold)	28 699 970-47
	Chrom gebürstet	28 699 970-93
	Dark Platinum gebürstet	28 699 970-99

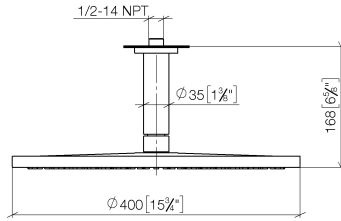
Empfohlenes Zubehör

- UP-Wandwinkel -** 35 085 970 90
- Min. Einbautiefe 90 mm
 - Max. Einbautiefe 163 mm

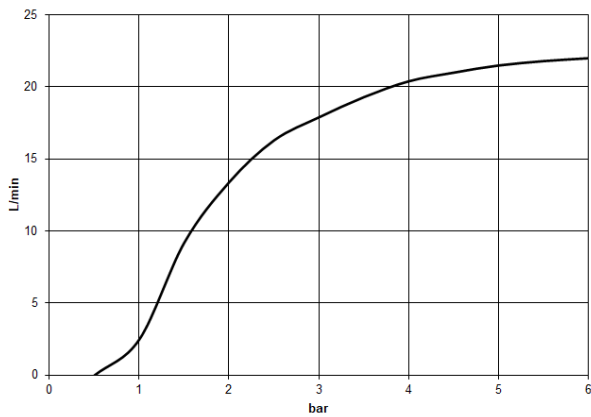


28 699 970 Produktversion ab 13.03.2017

mm [inches]



Durchflussdiagramm



Codes & Standards

DIN 4109

EN 1112

ISO 3822

Scottish Water
Byelaws

UK Water Supply
Regulations

Ü-Zeichen



Regenbrause mit Deckenanbindung 400 mm - Schwarz matt

SERIENSPEZIFISC

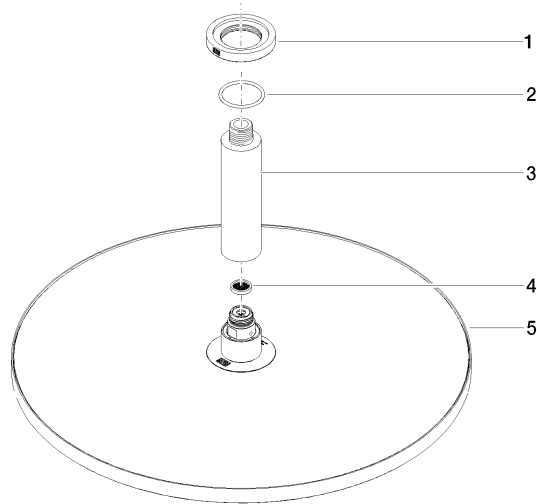
28 699 970 Produktversion ab 13.03.2017

Zertifikate

LGA_29

DVGW_DW-
6517DN0

WRAS_2212



Ersatzteilstückliste

Nr.	Artikelnummer	Benennung	Verbaumenge	Lieferzeit
5	90 12 05 090 00-33	Regenbrause rund Ø 400 mm - Schwarz matt	1,00	30
3	09 11 03 080-33	Anschluss Ø 35 x 135 mm - Schwarz matt	1,00	30
2	09 14 10 141 90	O-Ring NBR 70 34,59 x 2,62 mm -	1,00	2
6	90 30 09 069 00 90	Montageschlüssel -	1,00	2
1	09 27 22 040-33	Rosette Ø 60 x Ø 35 x 9 mm - Schwarz matt	1,00	30
4	09 23 01 075 90	Siebichtung Ø 18 x 3,5 mm -	1,00	2