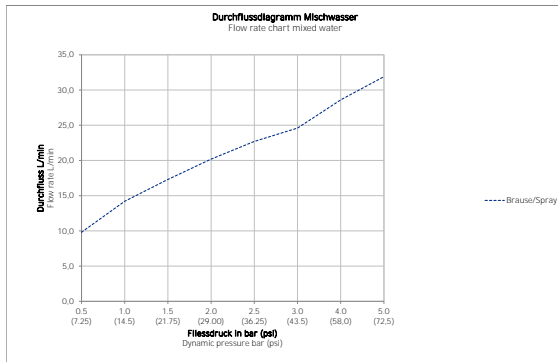
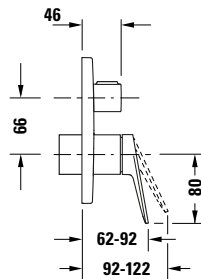
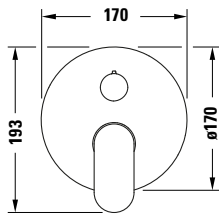


Einhebel-Brausemischer Unterputz


Basis Angaben	
Langbezeichnung	Duravit Wave Einhebel-Brausemischer Unterputz Schwarz Matt – WA4210012046

Spezifikationen	
Wasseranschluss	
Anschlussart Wasseranschluss	Grundkörper
Temperaturregelung	Keramikmischsystem
Verbraucher/Umsteller	Umstellventil
Anzahl Verbraucher	2
Form Rosette	Rund
Durchflussmenge (3 bar)	22,5 l/min
Min. Empfohlener Betriebsdruck	1 bar
Max. Empfohlener Betriebsdruck	5 bar
Farbe	
Farbwert	Schwarz
Glanzgrad	Matt

Features	
Geeignet für Durchlauferhitzer	✓

Lieferumfang	
Inkl. Sichtteile	✓
Inkl. Funktionseinheit	✓

Passende Produkte	
Passende Artikel	
Passende Artikel finden Sie auf unserer Webseite.	

Notwendige Artikel	
	Grundkörper # GK090000000 Brausen und Zubehör
	Grundkörper # GK0900001000 Brausen und Zubehör

Beschreibungstexte	
Ausschreibungstext	Duravit Wave Einhebel-Brausemischer Unterputz Schwarz Matt, Form: Rund, Griffvariante: Hebelgriff, Anzahl Griffe: 2, Bedienungsart: Mechanisch, Durchflussmenge (3 bar): 22,5 l/min, Min. Empfohlener Betriebsdruck: 1 bar, Temperaturregelung: Keramikmischsystem, Anzahl Verbraucher: 2, Umstellung Verbraucher: Kopfbrause, Handbrause, Geeignet für Durchlauferhitzer, Anschlussart Wasseranschluss: Grundkörper, EAN Nr.: 4067116105698, Artikelgewicht: 2,2 kg, Abmessungen (Breite / Länge x Tiefe / Breite x Höhe): 170 x 92 x 193 mm, Artikel Nr.: WA4210012046, Geräuschkategorie: I

Wave # WA4210012046

Design by Duravit

Einhebel-Brausemischer Unterputz

Weitere Informationen finden Sie hier



<https://pro.duravit.de/p/WA4210012046>