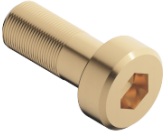


09 30 30 054 90





Befestigung Zylinderschraube mit Innensechskant mit niedrigem Kopf M4 x 10  
mm -

---

ERSATZTEILE

09 30 30 054 90



Befestigung Zylinderschraube mit Innensechskant mit niedrigem Kopf M4 x 10  
mm -

---

ERSATZTEILE

09 30 30 054 90