

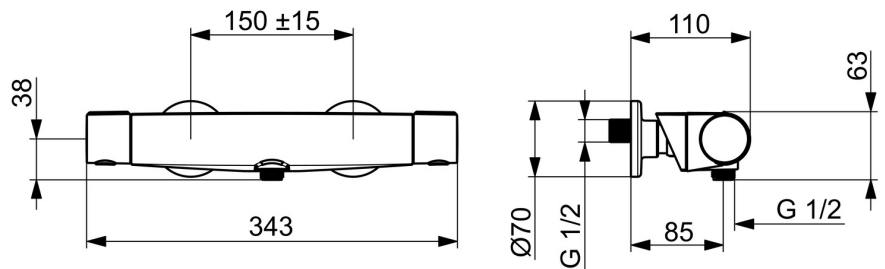
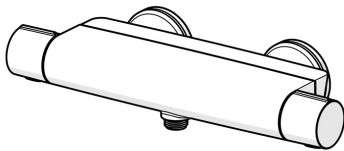
EAN: 4057304017926

static.hansa.com/65140201



Die verchromte Duscharmatur HANSA OPTIMA überzeugt und bringt Raffinesse in jedes Bad. Sie sorgt jeden Tag für ein komfortables und angenehmes Duscherlebnis, wobei der Fokus auf hoher Leistung liegt. Die Griffe sind elegant und bieten einen soliden Halt für eine einfache Handhabung. Die Armatur ist aus hochwertigem DZR-Messing gefertigt, ihr Gehäuse leitet nur wenig Wärme ab. Außerdem gibt es eine Sicherheitsperre bei 38°C. Die Magnetablage MagShelf von HANSA vervollständigt das Design und deckt gleichzeitig den Anschluss an die Wand ab.

- Dusche
- Thermostat
- Wandmontage
- Chrom
- CASCADE® Strahlregler
- Temperatureinstellgriff, Durchflusseinstellgriff, Hebel mit W+K-Kennzeichnung, Easy-Grip Bedienelement, Eco-Funktion für die Wassermenge
- MagShelf. Abnehmbare Ablage mit magnetischer Befestigung
- Sicherheitsperre gegen Verbrühen bei 38°C, THERMO COOL: Mehr Sicherheit durch minimales Erwärmen des Armaturengehäuses
- Oberteil mit keramischen Dichtscheiben zur Wassermengeneinstellung für einen Abgang, Thermostatkartusche zur Temperaturreglung, Rückflussverhinderer, Schmutzfilter
- S-Anschlüsse, Abdeckung(en), Schalldämpfer
- Armaturenkörper aus entzinkungsbeständigem Messing (DZR)



Technische Daten

Durchflusseigenschaften

Spar-Durchfluss bei 3 bar	7.2 l/min
Durchfluss bei 3 bar	13.2 l/min
Druckverlust bei einem Durchfluss von 0,2 l/s	2.5 bar

Technische Eigenschaften

Warmwasserversorgung	max. +80°C
Arbeitsdruck	1-10 bar
Anschlussgröße	G3/4
Installationsabstand	150 ± 15 mm
Sicherungseinrichtung (EN1717)	EB
Werkstoff	Messing/Verbundwerkstoff

Vorschriften

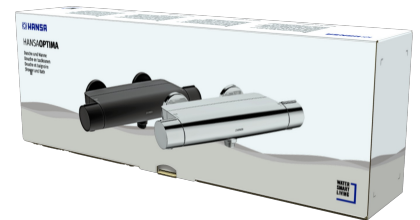
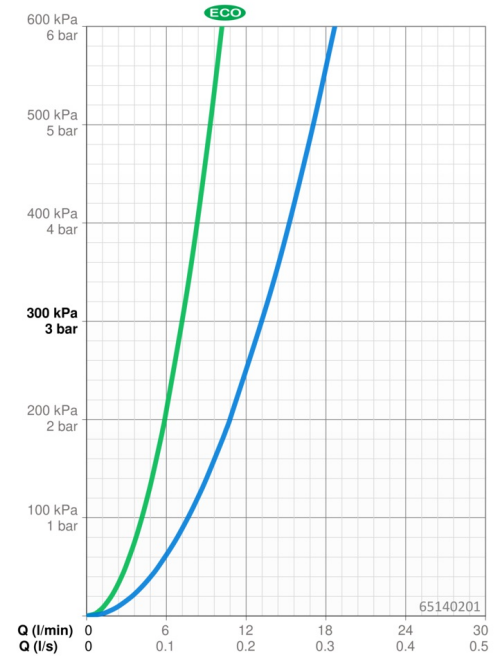
EN Standard	EN1111
Geräuschklasse	I (ISO 3822)

Zulassungen und Deklarationen

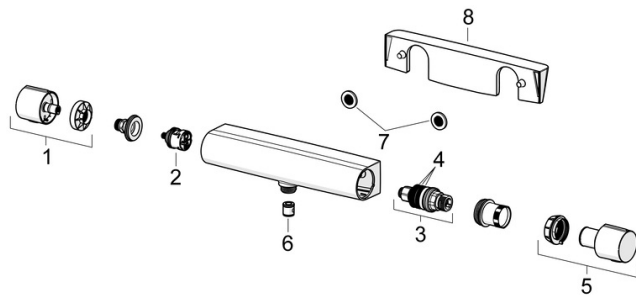
Konformitätserklärung	DoC
EPD	S-P-06397

Nachhaltigkeit

EPD module A1 (kg CO2 eq.)	10,68
EPD module A2 (kg CO2 eq.)	0,55
EPD module A3 (kg CO2 eq.)	1,21
EPD module A1-A3 (kg CO2 eq.)	12,46
EPD module A4 (kg CO2 eq.)	0,49
EPD module B7 (kg CO2 eq.)	1238,40
EPD module C2 (kg CO2 eq.)	0,02
EPD module C3 (kg CO2 eq.)	0,02
EPD module C4 (kg CO2 eq.)	1,83
EPD module D (kg CO2 eq.)	-7,89



Ersatzteile



SP65140201

	Name	Art.-Nr.
01	Mengen-Einstell-Griff	1006775V
02	Umstellung	59914183
03	Thermostatkartusche, 3.4	59914114
04	O-Ringsatz	59914113
05	Temperatur-Wählgriff	1006752V
06	RV-Patrone, DN15	59914250
07	Filterdichtung, G3/4	59911076
08	Fach	1012484V