

Technische Daten

Durchflusseigenschaften

Durchfluss bei 3 bar (mit Durchflussregler) **4.8 l/min**

Technische Eigenschaften

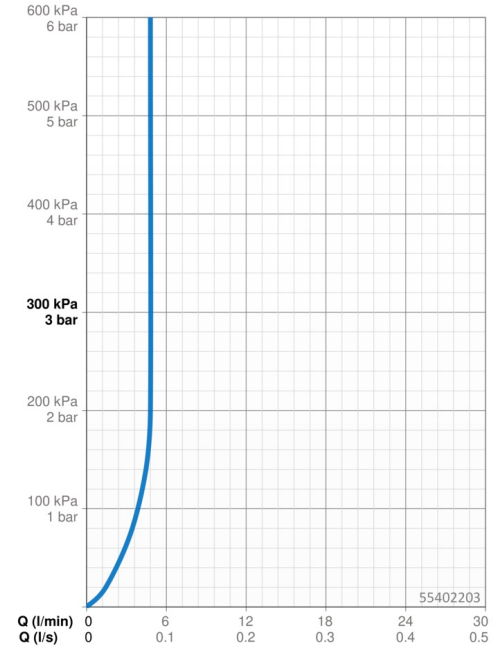
DN-Größe (Nennmaß) **DN15**
 Warmwasserversorgung **max. +70°C**
 Arbeitsdruck **0.5-10 bar**
 Anschlussgröße **G3/8**
 Ausladung **101 mm**
 Sicherungseinrichtung (EN1717) **AA**
 Werkstoff **Messing**

Vorschriften

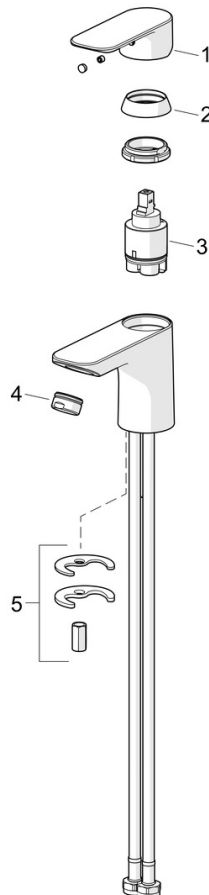
EN Standard **EN 817**
 Geräuschklasse **I (ISO 3822)**

Zulassungen und Deklarationen

DVGW **DW-6506DO0165**
 ABP **PA-IX 10072/IO**
 Konformitätserklärung **DoC**



Ersatzteile



SP55402203

	Name	Art.-Nr.
01	Hebel	1017126V
02	Abdeckkappe	1017127V
03	Kartusche, 3.5 Classic	59913075
04	Luftsprudler, M24x1, 6 l/min	59913727
05	Befestigungssatz	1017128V