











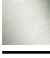
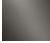
**META Zweiwege-Umstellung für Wannenrand- bzw. Fliesenrandmontage -
Platin gebürstet**

META

29 140 660 Produktversion ab 01.07.2023

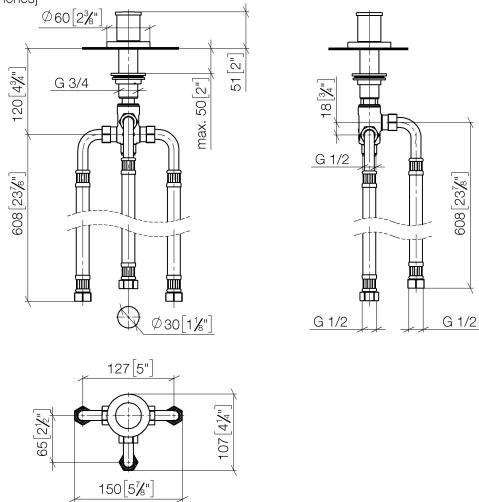


- automatische Umstellung Wanne/Brause
- Bohrungsdurchmesser 32 mm
- Rosette Ø 60 mm
- Anschluss 1/2"
- Durchfluss max. 64,9 l/min bei 3 bar Fließdruck

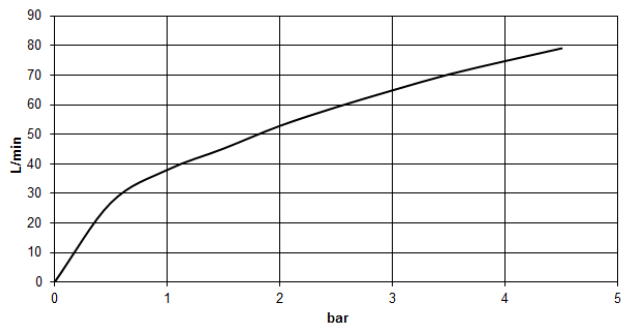
	Platin gebürstet	29 140 660-06
	Chrom	29 140 660-00
	Dark Chrome	29 140 660-19
	Light Gold	29 140 660-26
	Light Gold gebürstet	29 140 660-27
	Schwarz matt	29 140 660-33
	Bronze gebürstet	29 140 660-42
	Champagne gebürstet (22kt Gold)	29 140 660-46
	Champagne (22kt Gold)	29 140 660-47
	Cyprum	29 140 660-49
	Chrom gebürstet	29 140 660-93
	Dark Platinum gebürstet	29 140 660-99

29 140 660 Produktversion ab 01.07.2023

mm [inches]



Durchflussdiagramm



Codes & Standards

ASME A112.18.1 cUPC DIN 4109 ISO 3822

Scottish Water Byelaws UK Water Supply Regulations Ü-Zeichen



META Zweiwege-Umstellung für Wannенrand- bzw. Fliesenrandmontage - Platin gebürstet

META

29 140 660 Produktversion ab 01.07.2023

Zertifikate

WRAS_1911

LGA_29

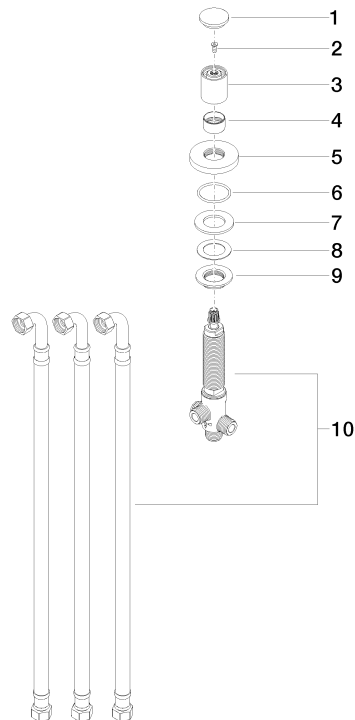
IAPMO_4976

META Zweiwege-Umstellung für Wannenrand- bzw. Fliesenrandmontage - Platin gebürstet

META

29 140 660 Produktversion ab 01.07.2023

Ersatzteile für die
anderen
Oberflächenvarianten
finden Sie hier:
Chrom



Ersatzteilstückliste

Nr.	Artikelnummer	Benennung	Verbaumenge	Lieferzeit
10	90 17 09 051 00 90	Umstellung Ersatzteil für 04.17.09.041.15.90 716x133x80 mm -	1,00	2
9	09 23 10 004 90	Befestigung mit Bund Verschraubung 3/4" -	1,00	2
5	09 27 66 004-06	Rosette 3/4" Ø 60 x 9 mm - Platin gebürstet	1,00	10
8	09 14 40 002 90	Dichtung Vf 3110, 41,0 x 27,0 x 1,0 mm -	1,00	2
1	09 20 71 003-06	Abdeckung Ø 36 x 9,5 mm - Platin gebürstet	1,00	10
7	09 14 05 014 90	Dichtung NBR 70 48,0 x 27,0 x 3,0 mm -	1,00	2
4	09 16 01 012-06	Ring Ø 26,5 x 15 mm - Platin gebürstet	1,00	10
6	09 14 10 030 90	O-Ring 36,17 x 2,62 mm -	1,00	2
3	09 20 71 002-06	Griff Ø 32 x 36 mm - Platin gebürstet	1,00	10
2	90 30 30 014 00 90	Befestigung Senkschraube mit Innensechskant M4 x 12 mm -	1,00	2