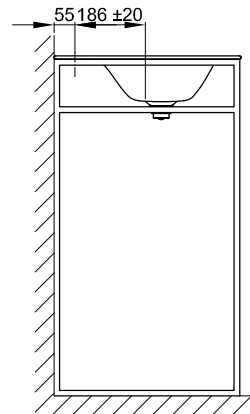
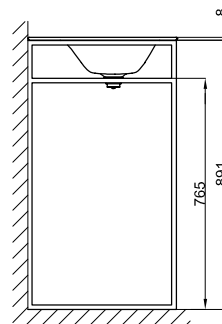
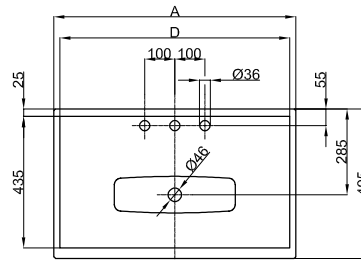
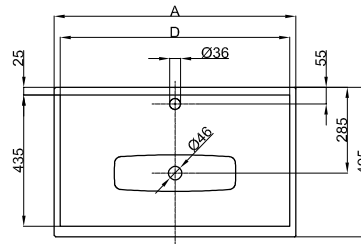
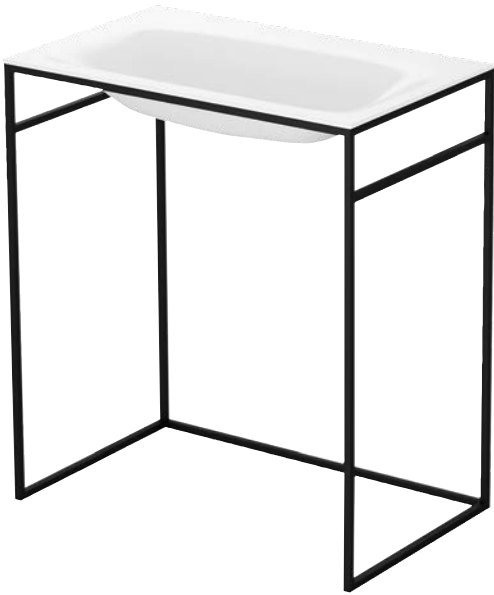
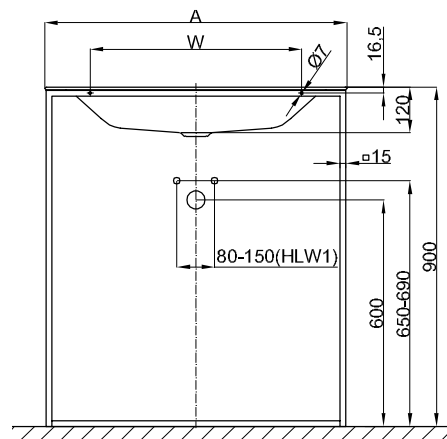


# BetteLux Shape



Armaturempfehlung:  
Ausladung Armatur: Wandabstand 55 mm + ca. 186 mm ab Mitte Hahnloch



Montage- und Anschlussmaße:

## Information

Einbau-Waschtisch für BetteLux Shape Waschtisch-Gestell, innen und außen emailliert, ohne Überlauf.

Waschtisch und Rahmengerüst sind werkseitig fest miteinander verbunden, müssen aber separat bestellt werden. Eine Bestellung der Einzelkomponenten ist nicht möglich.

## Lieferumfang

Inkl. Befestigungsmaterial, vormontiertem Waschtischadapter 1¼" und verchromten bzw. farbig passendem Ablaufdeckel bei Auswahl der folgenden Farben: 000, 001, 002, 003, 004, 006, 035, 056, 417, 440.

Design: Tesseraux + Partner

## Abmessung

Bestell-Nr.	Maße in mm	A	D	W
A170	600 × 495 × 120	600	560	360
A170 HLW1	600 × 495 × 120	600	560	360
A171	800 × 495 × 120	800	760	560
A171 HLW1	800 × 495 × 120	800	760	560
A172	1000 × 495 × 120	1000	960	760
A172 HLW1	1000 × 495 × 120	1000	960	760