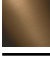


13 801 809 Produktversion ab 13.03.2017



- Ausladung 200 mm
- runder Normalstrahl
- Bohrungsdurchmesser 37 mm
- Rosette Ø 60 mm
- Anschluss 1/2"
- Durchfluss max. 21,5 l/min bei 3 bar Fließdruck

	Chrom	13 801 809-00
	Platin gebürstet	13 801 809-06
	Platin	13 801 809-08
	Dark Brass matt	13 801 809-16
	Dark Bronze matt	13 801 809-17
	Dark Chrome	13 801 809-19
	Light Gold gebürstet	13 801 809-27
	Messing gebürstet (23kt Gold)	13 801 809-28
	Bronze gebürstet	13 801 809-42
	Champagne gebürstet (22kt Gold)	13 801 809-46
	Champagne (22kt Gold)	13 801 809-47
	Dark Platinum gebürstet	13 801 809-99

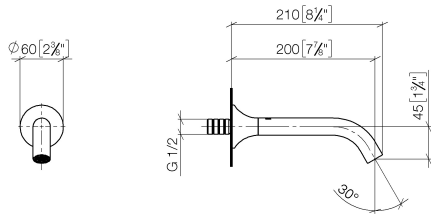
Empfohlenes Zubehör

- UP-Wandwinkel -** 35 085 970 90
- Min. Einbautiefe 90 mm
 - Max. Einbautiefe 163 mm

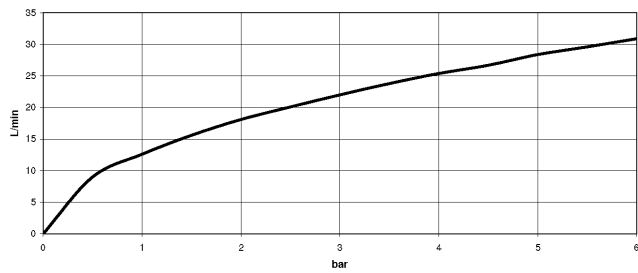


13 801 809 Produktversion ab 13.03.2017

mm [inches]



Durchflussdiagramm



Codes & Standards

DIN 4109

ISO 3822

Scottish Water
Byelaws

UK Water Supply
Regulations

Ü-Zeichen



VAIA Wannenauslauf für Wandmontage - Chrom

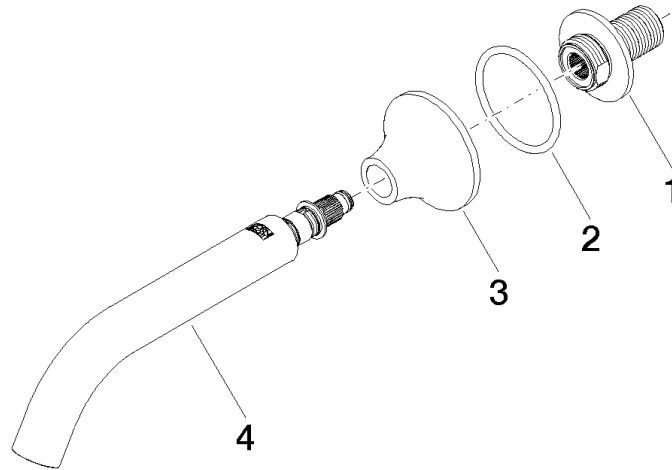
VAIA

13 801 809 Produktversion ab 13.03.2017

Zertifikate

WRAS_2306

LGA_29



Ersatzteilstückliste

Nr.	Artikelnummer	Benennung	Verbaumenge	Lieferzeit
3	09 27 80 014-00	Rosette Ø 60 x Ø 24 x 37 mm - Chrom	1,00	10
2	09 14 10 084 90	O-Ring EPDM 70 48 x 3,5 mm -	1,00	2
4	90 28 22 315 00-00	Auslauf 200 mm, 25,2 l/min. - Chrom	1,00	10
1	09 24 03 269 90	Nippel Ø 46 x 48,50 mm -	1,00	2