

## 100 1824 3 S Waschtisch-Wand-Einhebelmischer (Fertigmontageset)

Ausladung 245 mm, mit Keramikkartusche, (Einbaukörper 010 1800 3 separat bestellen), matt black

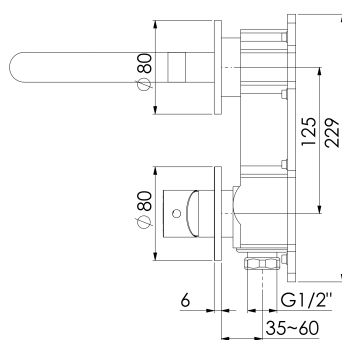
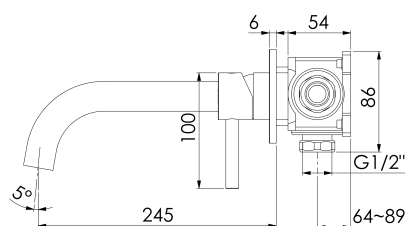
### PRODUKTBILD



## 100 1824 3 S Waschtisch-Wand-Einhebelmischer (Fertigmontageset)

Ausladung 245 mm, mit Keramikkartusche, (Einbaukörper 010 1800 3 separat bestellen), matt black

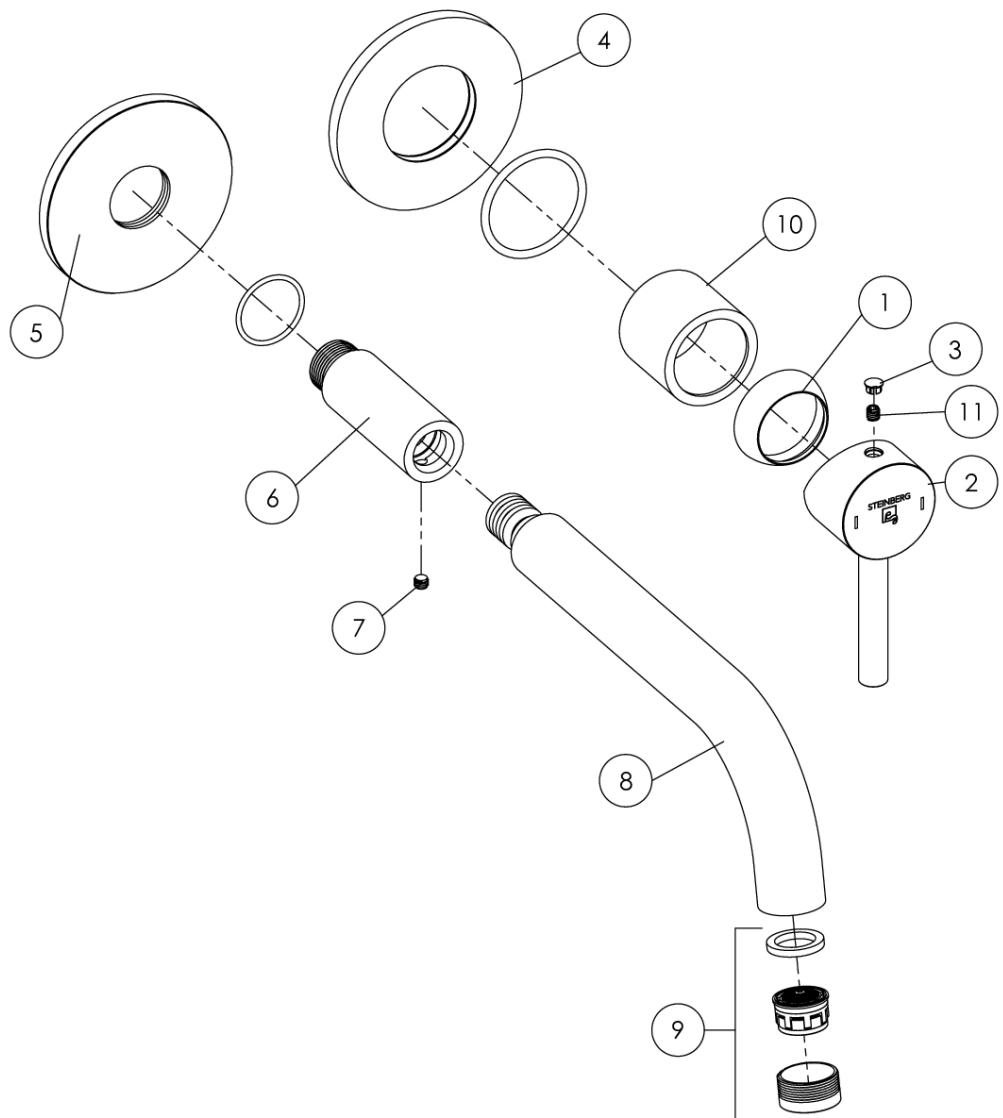
### TECHNISCHE ZEICHNUNG



## 100 1824 3 S Waschtisch-Wand-Einhebelmischer (Fertigmontageset)

Ausladung 245 mm, mit Keramikkartusche, (Einbaukörper 010 1800 3 separat bestellen), matt black

# EXPLOSIONSZEICHNUNG



PartNo	DE	EN
1 099 8009	Kugelkappe, Chrom	cover cap for hexagonnut, chrome
2 099 9910	EHM-Armaturenhebel komplett mit Logo, Chrom	lever for singel lever mixer complete with logo, chrome
3 099 4104	Käppchen für Hebel, Chrom	cap for handle, chrome
4 099 9804	Rosette mit O-Ring, Chrom	rosette with O-ring, chrome
5 099 9872	Schub-Rosette Ø80mm für Wandauslauf, Chrom	push-rosette Ø80mm of wall spout, chrome
6 099 9707	Anschlussstück 1/2", L = 60 mm zum Wandauslauf, Chrom	connection piece for wall spout 1/2", L= 60mm, chrome
7 099 1800	Madenschraube M5	grub screw M5
8 099 9711 M	Auslauf 190mm incl. Luftsprudler und O-Ring, Chrom	Spout 190 mm incl. aerator and o-ring, chrome
9 099 9134	Luftsprudler innenliegend mit Dichtung und Hülse	aerator sleeve inside with seal
10 099 8004	Hülse, Chrom	sleeve, chrome
11 099 1105	Madenschraube M5 zum Hebel	grub screw M5 for handle

100 1824 3

31.08.2020

STEINBERG

