

**META Wannen-Einhandbatterie für Wandmontage ohne Garnitur - Platin
gebürstet**

META

33 200 660 Produktversion ab 01.07.2023

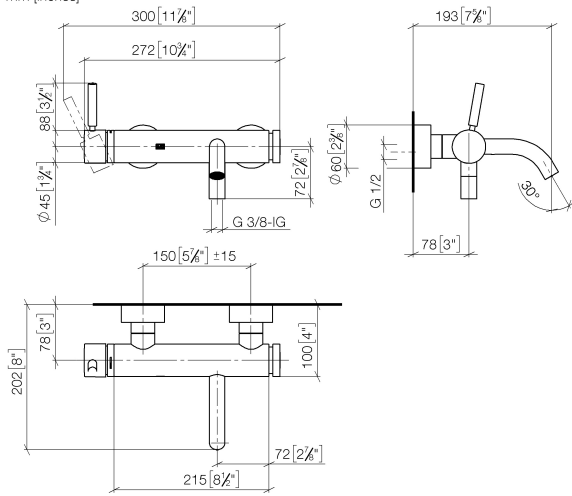


- Ausladung 202 mm
- runder Normalstrahl
- automatische Umstellung Wanne/Brause
- Brauseabgang 3/8"
- Schubrosetten Ø 60 mm
- Anschluss 1/2"
- Stichmaß 150 mm ± 15 mm
- Durchfluss max. 14 l/min bei 3 bar Fließdruck

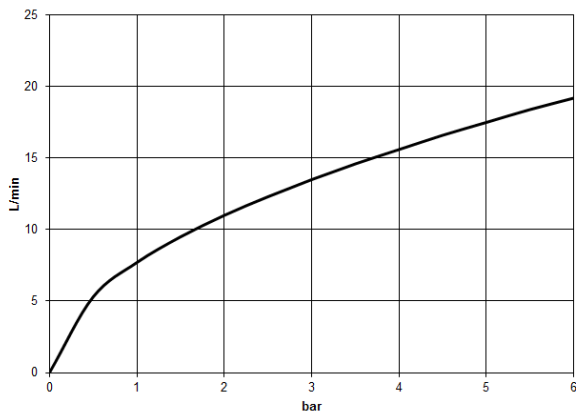
Eigensicher gegen Rückfließen.

	Platin gebürstet	33 200 660-06
	Chrom	33 200 660-00
	Dark Chrome	33 200 660-19
	Light Gold	33 200 660-26
	Light Gold gebürstet	33 200 660-27
	Schwarz matt	33 200 660-33
	Bronze gebürstet	33 200 660-42
	Champagne gebürstet (22kt Gold)	33 200 660-46
	Champagne (22kt Gold)	33 200 660-47
	Chrom gebürstet	33 200 660-93
	Dark Platinum gebürstet	33 200 660-99

33 200 660 Produktversion ab 01.07.2023
mm [inches]



Durchflussdiagramm



Codes & Standards

DIN 4109

EN 1717

ISO 3822

Scottish Water
Byelaws

UK Water Supply
Regulations

Ü-Zeichen



**META Wannen-Einhandbatterie für Wandmontage ohne Garnitur - Platin
gebürstet**

META

33 200 660 Produktversion ab 01.07.2023

Zertifikate

Belgaqua_21-025-2 LGA_29

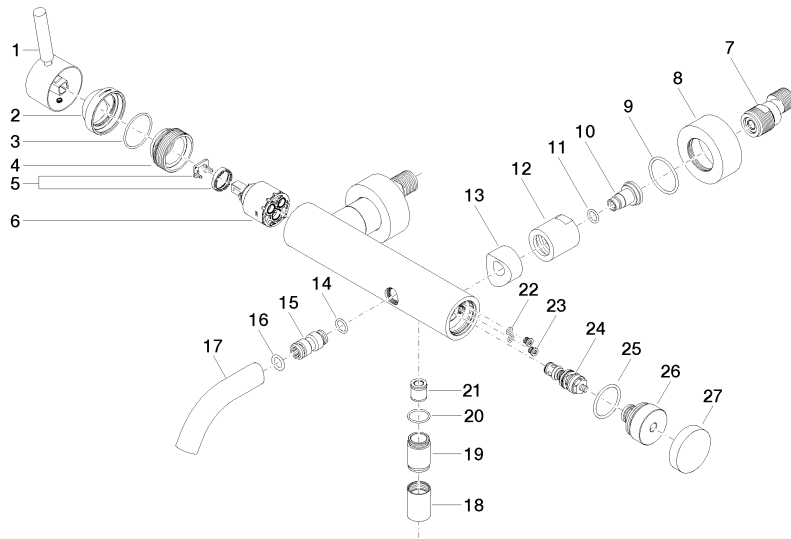
WRAS_2207

**META Wannen-Einhandbatterie für Wandmontage ohne Garnitur - Platin
gebürstet**

META

33 200 660 Produktversion ab 01.07.2023

Ersatzteile für die
anderen
Oberflächenvarianten
finden Sie hier:
Chrom



META Wannen-Einhandbatterie für Wandmontage ohne Garnitur - Platin gebürstet

META

33 200 660 Produktversion ab 01.07.2023

Ersatzteilstückliste

Nr.	Artikelnummer	Benennung	Verbaumenge	Lieferzeit
11	09 14 10 008 90	O-Ring 10,0 x 2,0 mm -	2,00	2
6	90 15 05 064 00 90	EHM Kartusche Ø 35 mm x 58,6 mm -	1,00	2
23	09 30 30 113 20 90	Befestigung Ø 8 x 6,5 mm -	2,00	2
8	09 27 62 004-06	Rosette Ø 60 x 25 mm - Platin gebürstet	2,00	10
10	09 29 05 005 20 90	Nippel	2,00	60
13	09 18 40 059-06	Anschluss Distanzstück Ø 33 x 23 mm - Platin gebürstet	2,00	10
25	09 14 10 101 90	O-Ring EPDM 70 30,0 x 2,5 mm -	1,00	2
24	90 31 09 032 00-06	Umstellung für Wannenbatterie Ø 20 x 50 mm - Platin gebürstet	1,00	10
5	90 28 10 148 00 90	Temperaturbegrenzungsring -	1,00	2
18	90 21 02 069 00-06	Haube / Hülse - Platin gebürstet	1,00	10
16	90 14 10 011 00 90	O-Ring EPDM 70 11,0 x 2,5 mm -	1,00	2
19	09 24 03 115 20-06	Nippel Ø 22 x 33 mm - Platin gebürstet	1,00	10
1	90 20 66 007 00-06	Griff Hebel 52 x 35 x 117 mm - Platin gebürstet	1,00	10
12	09 23 10 048-06	Befestigung Ø 33 x 34 mm - Platin gebürstet	2,00	10
22	09 14 10 001 90	O-Ring EPDM 70 4,5 x 1,5 mm -	2,00	2
26	09 21 10 035 20-06	Umstellung für Wanne Wand Ø 37 x 34,5 mm - Platin gebürstet	1,00	10
20	90 14 10 032 00 90	O-Ring 18,1 x 1,6 mm -	1,00	2
3	09 14 10 102 90	O-Ring 33,05 x 1,78 mm -	1,00	2
17	90 11 06 213 00-06	Auslauf 90 x 145 x 35 mm, 22 l/min. - Platin gebürstet	1,00	10
21	90 23 01 141 00 90	Rückflussverhinderer -	1,00	2
27	09 20 62 031-06	Zugknopf Ø 45 x 10 mm - Platin gebürstet	1,00	10
9	09 14 10 119 90	O-Ring EPDM 70 33,0 x 2,5 mm -	2,00	2
15	09 24 04 043 90	Nippel Ø 17 x 36 mm -	1,00	2
2	09 28 30 032-06	Haube Ø 45 x 22,7 mm - Platin gebürstet	1,00	10
4	09 24 04 296 90	Kartusche Kartuschenverschraubung Ø 40 x 20 mm -	1,00	2
14	09 14 10 003 90	O-Ring EPDM 70 11,0 x 2,0 mm -	1,00	2
7	04 11 04 030 00 90	S-Anschluss mit Schalldämpfer und Dichtung 1 Paar G1/2 x G3/4 -	2,00	2