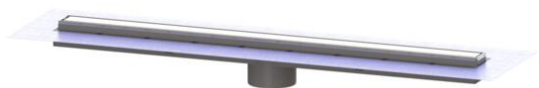


Datenblatt

Aufsatzstück Linearis Comfort L: 1150 mm, System 125, WaD, K 3



Artikelinformationen

Artikelnummer: 48932M
GTIN: 4026092079089
Preisgruppe: 10

Produktvorteile

- Individuelles Design mit wendbarem Edelstahlsteg
- Höchste Brandschutzstandards
- Geringe Einbauhöhe

Beschreibung

Das Aufsatzstück Linearis Comfort ist, in Kombination mit einem Grundkörper des modularen KESSEL-Baukastensystems 125 zur Linienentwässerung, im Innenbereich geeignet.

Allgemeine Merkmale

Nennweite (DN)	125
Außendurchmesser (DA)	125 mm
Geruchsverschluss	inklusive

Ausführung

System	125
Sickerwasseröffnung	offen
Abdichtung am Aufsatzstück	werksseitig angebrachte Dichtmanschette (WaD) nach DIN 18534
Wassereinwirkungsklasse nach DIN 18534-1 (bis einschließlich)	W3-I
Sperrwasserhöhe	50 mm
Ablaufleistung (l/s) mit 10 mm Aufstau	1,1
Ablaufleistung (l/s) ohne Aufstau	1 mm

Abmessungen

Gewicht netto	4,55 kg
Gewicht brutto	5,26 kg
Außenmaß Länge	1215 mm
Einbautiefe	80 140 mm
Breite	243 mm
Höhe	107 mm
Verpackungsmaß Länge	1280 mm
Verpackungsmaß Breite	260 mm
Verpackungsmaß Höhe	130 mm

Abdeckungsmerkmale

Abdeckungsart	Edelstahl-Abdeckung
Abdeckung Material	Edelstahl 1.4301 (V2A)
Abdeckung Farbe	silber
Bodenbelaghöhe min.	7 mm
Oberfläche	Edelstahl gebürstet
Rahmen Material	Edelstahl 1.4301 (V2A)
Verriegelung	verriegelbar
Belastungsklasse	K 3 (EN 1253-1)
Rost Design	optional befliesbar
Rahmen Breite	66 mm
Rahmen Länge	1150 mm
Bodenbelaghöhe max.	22 mm
Form Aufsatzstück	eckig
Aufsatzstück Material	ABS