





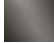
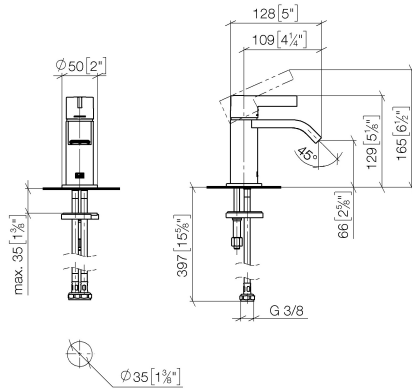




- Ausladung 105 mm
- starrer Auslauf
- rechteckiger luftangereicherter Strahl
- Armaturenhöhe 129 mm
- Höhe bis Luftsprudler 66 mm
- Bohrungsdurchmesser 35 mm
- Rosette Ø 50 mm wahlweise
- Durchfluss max. 4,6 l/min
- bleifrei
- Dieses Produkt leistet einen Beitrag zur Erfüllung der Vorgaben von nachhaltigen Gebäudezertifizierungen, z.B. LEED®, BREEAM®, DGNB

	Light Gold gebürstet	33 525 671-27
	Chrom	33 525 671-00
	Platin gebürstet	33 525 671-06
	Dark Chrome	33 525 671-19
	Schwarz matt	33 525 671-33
	Chrom gebürstet	33 525 671-93
	Dark Platinum gebürstet	33 525 671-99

mm [inches]



Durchflussdiagramm



Codes & Standards

DIN 4109

ISO 3822

Scottish Water
Byelaws

UK Water Supply
Regulations

Ü-Zeichen



IMO Waschtisch-Einhandbatterie ohne Ablaufgarnitur - Light Gold gebürstet

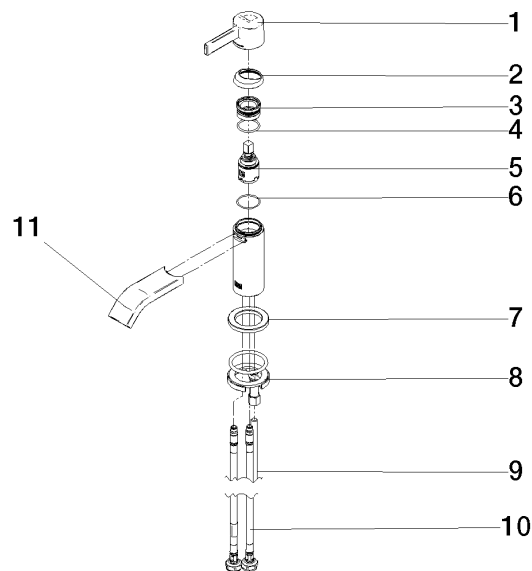
IMO

33 525 671 Produktversion ab 01.04.2024

Zertifikate und Nachhaltigkeit

LGA_19	WRAS_250102	EPD-DOR-20230287 -IBA-DE Umwelt- Produktdeklaration
--------	-------------	---

Ersatzteile für die
anderen
Oberflächenvarianten
finden Sie hier:
Chrom



Ersatzteilstückliste

Nr.	Artikelnummer	Benennung	Verbaumenge	Lieferzeit
11	90 28 22 402 00-27	Auslauf 98,5 x 33,4 x 32,2 mm - Light Gold gebürstet	1,00	30
5	90 15 05 042 00 90	Kartusche Ø 25 x 52 mm -	1,00	2
10	04 30 04 100 00 90	Druckschlauch M8x1 x 3/8" x 420 mm -	2,00	2
6	09 14 10 224 90	O-Ring 26 x 1,5 mm -	1,00	2
4	09 14 10 112 90	O-Ring 24,0 x 2,0 mm -	1,00	2
1	90 20 67 032 00-27	Griff	1,00	30
8	04 30 11 038 00 90	Befestigung mit O-Ring Ø40 x 4 mm Ø 52 x 1,5 mm -	1,00	2
2	90 28 30 060 00-27	Haube	1,00	30
7	09 27 66 006-27	Rosette Ø 50 x Ø 33mm x 5 mm - Light Gold gebürstet	1,00	60
3	90 23 10 146 00 90	Befestigung Mutter M30 x 1 -	1,00	2
9	09 31 11 012 90	Befestigung Gewindebolzen M8 x110 mm -	1,00	2