

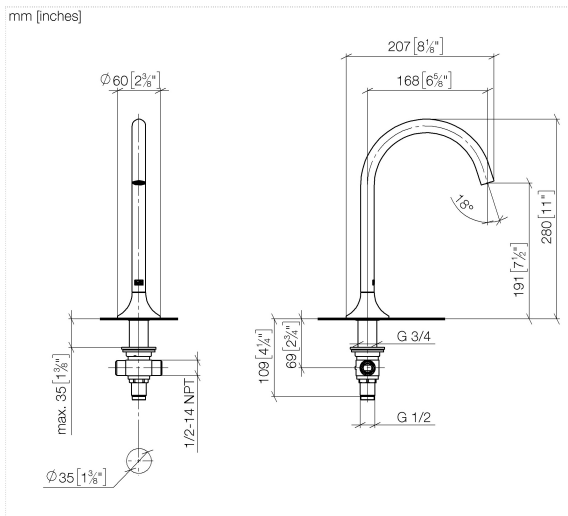
13 716 809 Produktversion von 13.03.2017 bis 27.05.2021



- Ausladung 168 mm
- schwenkbarer Auslauf 360°
- runder luftangereicherter Strahl
- Armaturenhöhe 280 mm
- Höhe bis Luftsprudler 191 mm
- Rosette Ø 60 mm
- Bohrungsdurchmesser 35 mm
- 2x Druckschlauch 1/2" x 1/2" x 400 mm
- Anschluss 1/2"
- Durchfluss max. 5,7 l/min
- bleifrei
- Dieses Produkt leistet einen Beitrag zur Erfüllung der Vorgaben von nachhaltigen Gebäudezertifizierungen, z.B. LEED®, BREEAM®, DGNB

Für eine elektronische Bedienung bestellen Sie bitte das eSet Touchfree mit oder ohne Temperatureinstellung

	Chrom	13 716 809-00
	Platin gebürstet	13 716 809-06
	Platin	13 716 809-08
	Dark Chrome	13 716 809-19
	Light Gold gebürstet (PVD)	13 716 809-27
	Messing gebürstet (23kt Gold)	13 716 809-28
	Gold gebürstet (PVD)	13 716 809-37
	Bronze gebürstet (PVD)	13 716 809-42
	Champagne gebürstet (22kt Gold)	13 716 809-46
	Champagne (22kt Gold)	13 716 809-47
	Dark Platinum gebürstet	13 716 809-99



### Durchflussdiagramm



### Codes & Standards

DIN 4109

Executive Order  
no. 1007

ISO 3822

Scottish Water  
Byelaws

UK Water Supply  
Regulations

Ü-Zeichen



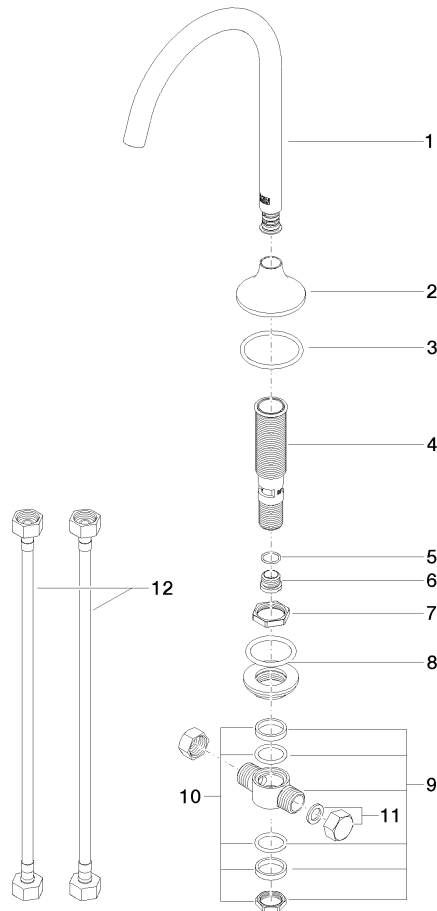
VAIA Waschtisch-Stand-Auslauf ohne Ablaufgarnitur - Chrom

VAIA

13 716 809   Produktversion von 13.03.2017 bis 27.05.2021

Zertifikate und Nachhaltigkeit

WRAS_2306	LGA_29	GDV_0400	EPD-DOR-20230287 -IBA-DE Umwelt- Produktdeklaration
-----------	--------	----------	---



## Ersatzteilstückliste

Nr.	Artikelnummer	Benennung	Verbaumenge	Lieferzeit
11	04 21 02 006 00 92	Kappe mit Dichtung Verschraubung 1/2" -	2,00	2
2	09 27 80 011-00	Rosette für Auslauf Ø 60 x 37 mm - Chrom	1,00	10
9	90 17 11 020 10 90	Verteiler komplett -	1,00	2
3	09 14 10 084 90	O-Ring EPDM 70 48 x 3,5 mm -	1,00	2
6	09 24 04 021 10 90	Nippel Ø 19 x 15 mm -	1,00	2
10	90 23 10 012 00 90	Befestigung Verteiler 1/2" + 3/4" -	1,00	2
1	90 28 22 309 00-00	Auslauf 168 mm, 5,7 l/min. - Chrom	1,00	10
5	09 14 10 017 90	O-Ring EPDM 70 14,0 x 1,5 mm -	1,00	2
7	09 23 10 127 90	Befestigung Mutter Ø 32,5 x 4 mm -	1,00	2
4	90 30 01 033 00 90	Anschluss Ø 28 x 126 mm -	1,00	2
8	04 23 10 004 04 90	Befestigung mit Dichtungen Ø 45 mm, 3/4" -	1,00	2
12	04 30 04 096 00 90	Druckschlauch mit Überwurfmutter 1/2" x 1/2" x 400 mm	2,00	2
		-		