

LULU Regenbrause mit Wandanbindung 300 x 240 mm - Dark Platinum gebürstet

LULU

28 786 710




- Ausladung 450 mm
- Regenbrause 300 x 240 mm
- PURE RAIN, Durchfluss max. 20 l/min (bei 3 Bar)
- Funktion ab: 12 l/min
- Rosette 78 x 60 mm
- Anschluss 1/2"
- mit Antikalk-System
- mit Leerlauf-Funktion

Passt zu LULU

Produktänderung zum 1.4.2024: Durchfluss max. 20l/min

	Dark Platinum gebürstet	28 786 710-99
	Chrom	28 786 710-00
	Platin gebürstet	28 786 710-06
	Platin	28 786 710-08
	Messing gebürstet (23kt Gold)	28 786 710-28

Empfohlenes Zubehör



UP-Wandwinkel -

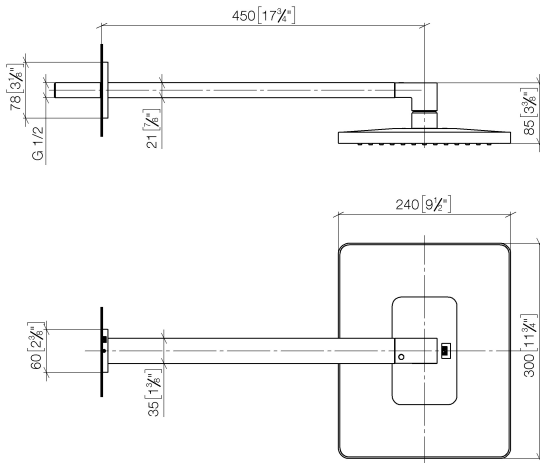
- Max. Einbautiefe 163 mm
- Min. Einbautiefe 90 mm

35 085 970 90

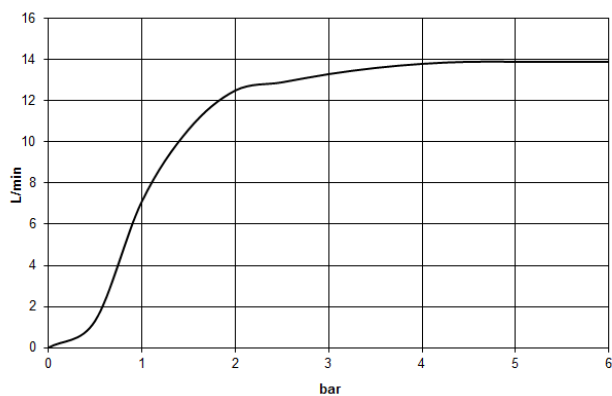
# LULU Regenbrause mit Wandanbindung 300 x 240 mm - Dark Platinum gebürstet

LULU

28 786 710  
mm [inches]



## Durchflussdiagramm



## Codes & Standards

DIN 4109

ISO 3822

Scottish Water  
Byelaws

UK Water Supply  
Regulations

## Ü-Zeichen



LULU Regenbrause mit Wandanbindung 300 x 240 mm - Dark Platinum  
gebürstet

---

LULU

28 786 710

Zertifikate

---

WRAS\_2212

LGA\_29

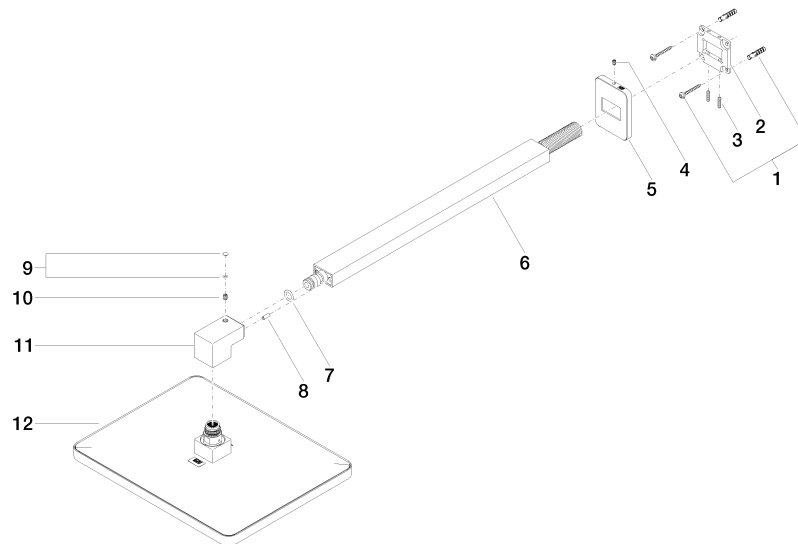
LGA\_38

# LULU Regenbrause mit Wandanbindung 300 x 240 mm - Dark Platinum gebürstet

LULU

28 786 710

**Produktversion ab 3/13/2017**





LULU Regenbrause mit Wandanbindung 300 x 240 mm - Dark Platinum  
gebürstet

LULU

28 786 710

**Ersatzteilstückliste**

**Produktversion ab 3/13/2017**

Nr.	Artikelnummer	Benennung	Verbaumenge	Lieferzeit
	04 30 31 032 00 90	Befestigungssatz Schraube 4 x 35 mm -	13	2