

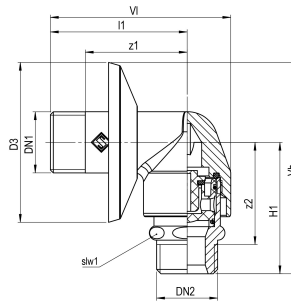
Seppelfricke SEPP Safe Wandanschlussbogen m Sicherungskombination HD a/a R1/2"xG1/2" (DN15) Cr

SEPP Safe Wandanschlussbogen 8083 mit Sicherungskombination HD, nach DIN EN 1717 Kategorie 1,2,3, mit Rückflussverhinderer und Rohrbelüfter, Bauform C, T-max. = 90 Grad, PN10, DN15 Messing chrom

SEPP Safe Sicherungsarmaturen, aus Pressmessing, Werkstoff-Nr. CW617N nach DIN EN 12164. Geprüft nach DIN EN 1717, DIN DVGW zugelassen, Zur Absicherung von Trinkwasserinstallationen gegen Rückfließen oder Rückdrücken von Nicht-Trinkwasser. Oberfläche verchromt.

Produktanwendung:

Trinkwasser



Nummer **0005953**

Type 8083

Produkteigenschaften

Werkstoff des Gehäuses	Messing	Maximaler Druck bei 20°C	10 Bar
Nenndurchmesser	DN 15	Max. Arbeitsdruck bei 20 °C	10 Bar
Anschluss 1	Außengewinde zylindrisch BSPP (ISO 228-1)	Max. Mediumtemperatur (Dauerbetrieb)	90 Grad Celsius
Oberflächenschutz	verchromt	Länge Anschluss 1	47 Millimeter
		Arbeitslänge Anschluss 1	35 Millimeter
		Höhe	63 Millimeter