

EAN: 4057304021411

[static.hansa.com/4813043180](http://static.hansa.com/4813043180)

HANSA PRISMA. Eine Harmonie aus Einfachheit und Eleganz.

Die zeitlose Silhouette einer antiken, handgefertigten Brücke, perfekt gespiegelt in ruhigen Gewässern, entwickelt sich zu einem schlanken und eleganten zylindrischen Thermostat. Sorgfältig gestaltete Griffe vervollständigen nahtlos die Form, ohne die Funktionalität zu beeinträchtigen und strahlen Eleganz aus jeder Perspektive aus.

Die perfekt gestalteten Griffe vervollständigen das Design, ohne dabei die Funktionalität zu verlieren. Mit wenigen Handgriffen können Sie den Wasserfluss und die Temperatur für Ihr perfektes Duscherlebnis einstellen.

AURELIA schöpft das Design aus den exquisiten Elementen der wilden Natur. Von der anmutigen Lotusblume, die in einen Sprühkopf verwandelt wurde, der für puren Genuss konzipiert ist, bis hin zur einfachsten Kurve eines winzigen Wassertropfens.

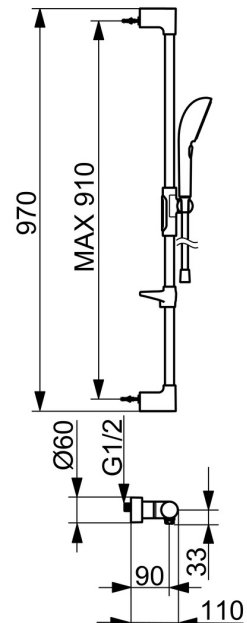
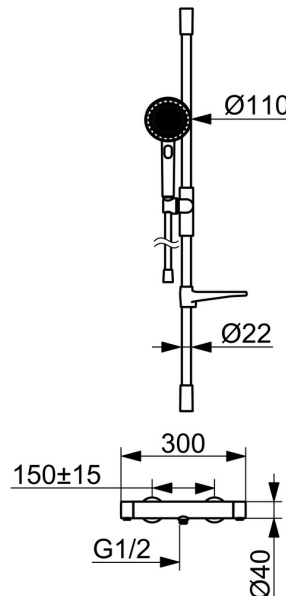
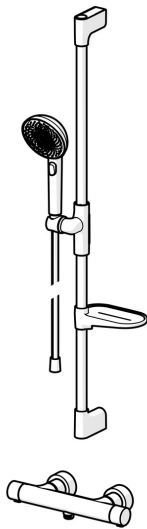
110mm - 3 Sprühkopf-Handbrause

Einfacher Druckknopf-Umschalter für die einfache Auswahl des Sprühkopfs

Einfach einstellbarer Duschalter

ERHÖHEN SIE IHR DUSCHVERGNÜGEN

- Dusche
- Thermostat
- Wandmontage
- Stahl gebürstet
- Temperatureinstellgriff, Durchflusseinstellgriff, Hebel mit W+K-Kennzeichnung, Eco-Funktion für die Wassermenge
- Handbrause, Brausestange, Verstellbare Brausestangehalterung, Seifenschale, Brauseschlauch (1750 mm), Variable Montagemöglichkeit, Anti-Kalk-Technik, Twist guard, Verdreherschutz für Brauseschlauch
- Pulsierend - Starker Wasserstrahl zur Massage oder Körperbehandlung, Intensiv – Belebender Wasserstrahl, Entspannend - Sanfter Wasserstrahl, angenehm für den ganzen Körper
- Sicherheitssperre gegen Verbrühen bei 38°C, THERMO COOL: Mehr Sicherheit durch minimales Erwärmen des Armaturengehäuses
- Oberteil mit keramischen Dichtscheiben zur Wassermengeneinstellung für einen Abgang, Thermostatkartusche zur Temperaturreglung, Rückflussverhinderer, Schmutzfilter
- S-Anschlüsse, Abdeckung(en), Schalldämpfer
- Armaturenkörper aus entzinkungsbeständigem Messing (DZR), Kürzbar, Schlauchdurchführung, drehbar
- 3-strahlig



## Technische Daten

### Durchflusseigenschaften

Spar-Durchfluss bei 3 bar	<b>10.2 l/min</b>
Durchfluss bei 3 bar	<b>10.8 l/min</b>

### Technische Eigenschaften

Warmwasserversorgung	<b>max. +65°C</b>
Arbeitsdruck	<b>1-10 bar</b>
Anschlussgröße	<b>G1/2</b>
Installationsabstand	<b>150 ± 15 mm</b>
Länge / Höhe	<b>970 mm</b>
Sicherungseinrichtung (EN1717)	<b>EB</b>
Werkstoff	<b>Messing/Verbundwerkstoff</b>

### Vorschriften

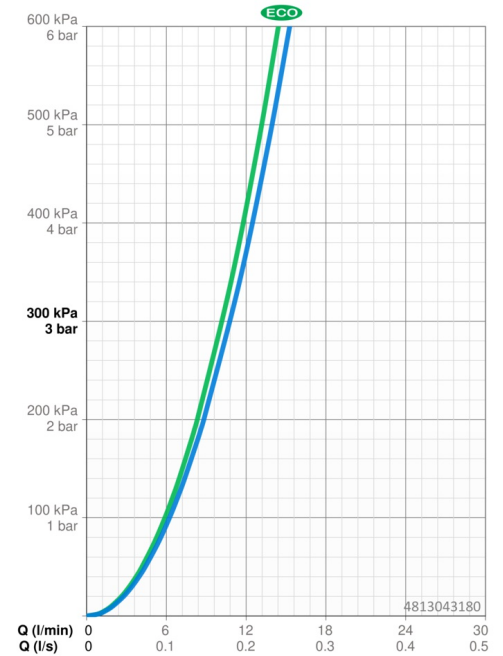
EN Standard	<b>EN 1111, EN 1112, EN 1113</b>
Geräuschklasse	<b>I (ISO 3822)</b>

### Zulassungen und Deklarationen

Konformitätserklärung	<b>DoC</b>
EPD	<b>S-P-07819</b>

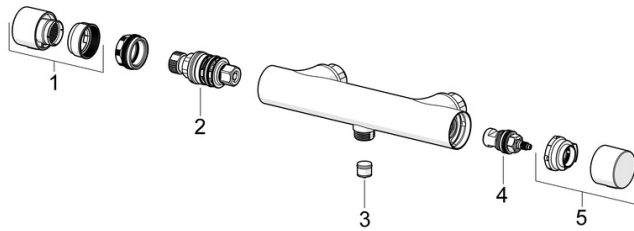
### Nachhaltigkeit

EPD module A1 (kg CO2 eq.)	<b>13,68</b>
EPD module A2 (kg CO2 eq.)	<b>0,71</b>
EPD module A3 (kg CO2 eq.)	<b>1,44</b>
EPD module A1-A3 (kg CO2 eq.)	<b>15,84</b>
EPD module A4 (kg CO2 eq.)	<b>0,42</b>
EPD module B7 (kg CO2 eq.)	<b>1968,60</b>
EPD module C2 (kg CO2 eq.)	<b>0,03</b>
EPD module C3 (kg CO2 eq.)	<b>0,03</b>
EPD module C4 (kg CO2 eq.)	<b>0,87</b>
EPD module D (kg CO2 eq.)	<b>-10,35</b>



## Ersatzteile

### SP58080301CLR



	Name	Art.-Nr.
01	Temperatur-Wählgriff Matt-Schwarz	1018476V-33
01	Temperatur-Wählgriff Stahl gebürstet	1018476V-80
01	Temperatur-Wählgriff Bronze gebürstet	1018476V-81
02	Thermostatkartusche, 3.4	59914114
03	Rückschlagventil, DW15/DN10K	1018484V
04	Oberteil, G1/2	59914207
05	Mengen-Einstell-Griff Matt-Schwarz	1018478V-33
05	Mengen-Einstell-Griff Stahl gebürstet	1018478V-80
05	Mengen-Einstell-Griff Bronze gebürstet	1018478V-81