

# Regenbrause mit Wandanbindung 300 x 240 mm - Messing gebürstet (23kt Gold)

SERIENSPEZIFISC  
..

28 765 980 Produktversion ab 13.03.2017



- Regenbrause 300 x 240 mm
- Material Regenbrause: Metall
- PURE RAIN, Durchfluss max. 20 l/min (bei 3 Bar)
- Funktion ab: 12 l/min
- mit Leerlauf-Funktion
- mit Antikalk-System

## Technische Daten:

- Ausladung 450 mm
- Rosette 60 x 60 mm
- Anschluss 1/2"

## Hinweise:

- Dieses Produkt leistet einen Beitrag zur Erfüllung der Vorgaben von nachhaltigen Gebäudezertifizierungen, z.B. LEED®, BREEAM®, DGNB

	Messing gebürstet (23kt Gold)	28 765 980-28
	Chrom	28 765 980-00
	Platin gebürstet	28 765 980-06
	Platin	28 765 980-08
	Dark Chrome	28 765 980-19
	Light Gold gebürstet (PVD)	28 765 980-27
	Schwarz matt	28 765 980-33
	Gold gebürstet (PVD)	28 765 980-37
	Dark Brass gebürstet (PVD)	28 765 980-39
	Bronze gebürstet (PVD)	28 765 980-42
	Champagne gebürstet (22kt Gold)	28 765 980-46
	Champagne (22kt Gold)	28 765 980-47
	Chrom gebürstet	28 765 980-93
	Dark Platinum gebürstet	28 765 980-99

## Empfohlenes Zubehör

### UP-Wandwinkel -

35 085 970 90

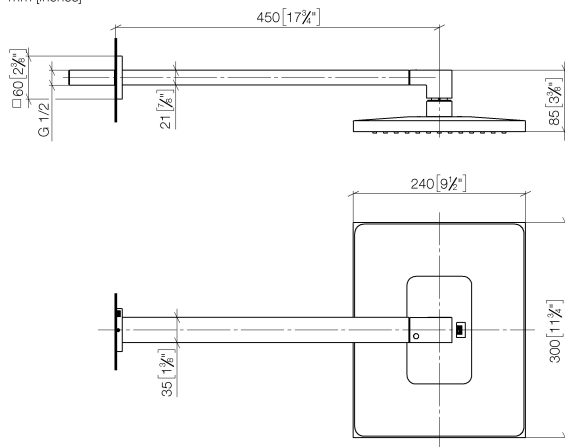
- Min. Einbautiefe 90 mm
- Max. Einbautiefe 163 mm



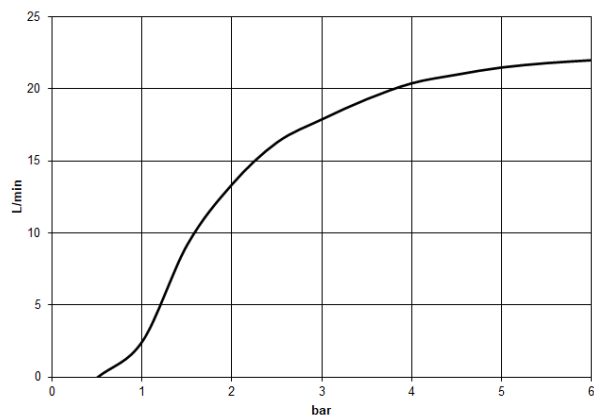
# Regenbrause mit Wandanbindung 300 x 240 mm - Messing gebürstet (23kt Gold)

SERIENSPEZIFISC  
,,

28 765 980 Produktversion ab 13.03.2017  
mm [inches]



## Durchflussdiagramm



## Codes & Standards

DIN 4109

ISO 3822

Scottish Water  
Byelaws

UK Water Supply  
Regulations

## Ü-Zeichen



Regenbrause mit Wandanbindung 300 x 240 mm - Messing gebürstet (23kt Gold)

SERIENSPEZIFISC

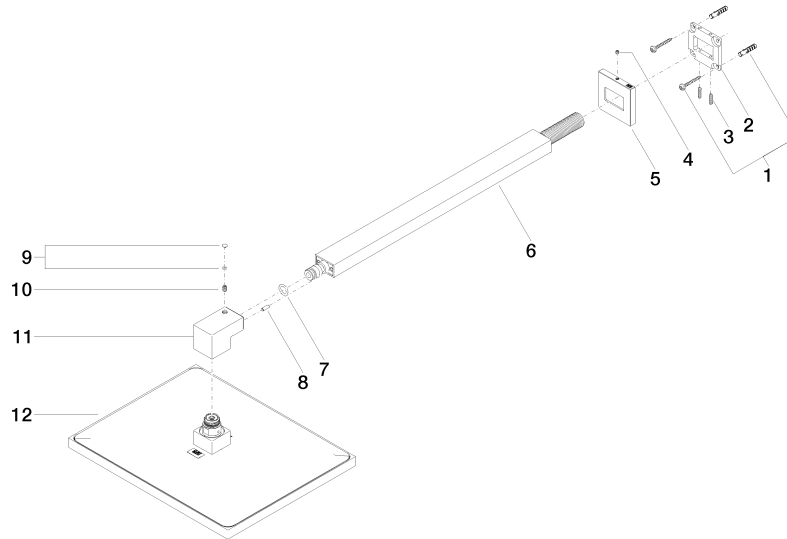
28 765 980   Produktversion ab 13.03.2017

Zertifikate und Nachhaltigkeit

LGA\_38

LGA\_29

WRAS\_2212



## Ersatzteilstückliste

Nr.	Artikelnummer	Benennung	Verbaumenge	Lieferzeit
7	90 14 10 011 00 90	O-Ring EPDM 70 11,0 x 2,5 mm -	1,00	2
3	09 31 11 084 90	Befestigung Gewindestift mit Innensechskant mit Ringschneide M4 x16 mm -	2,00	2
2	09 30 11 160 90	Anschluss 55 x 55 x 6,5 mm -	1,00	2
12	04 12 05 063 00-28	Regenbrause eckig 300 x 240 mm - Messing gebürstet (23kt Gold)	1,00	20
11	09 17 01 180-28	Anschluss 36 x 39 x 61 mm - Messing gebürstet (23kt Gold)	1,00	20
6	04 28 22 247 20-28	Anschluss 505 x 35 x 21 mm - Messing gebürstet (23kt Gold)	1,00	20
4	09 31 11 099 90	Befestigung Gewindestift mit Innensechskant mit Kegelkuppe M4 x 4 -	1,00	2
5	09 27 98 016-28	Rosette für Regenbrause Wand 60 x 9 x 60 mm - Messing gebürstet (23kt Gold)	1,00	20
9	90 31 20 087 00-28	Stopfen mit O-Ring Ø 7 x 2,1 mm - Messing gebürstet (23kt Gold)	1,00	20
8	09 31 11 040 90	Zylinderstift Ø 4 x 12 mm -	1,00	2
10	09 31 11 036 90	Befestigung Gewindestift mit Innensechskant mit Ringschneide M5 x 8 mm -	1,00	2
1	04 30 31 032 00 90	Befestigungssatz Schraube 4 x 35 mm -	1,00	2