

UP-Thermostat mit Zweiwege-Mengenregulierung - Messing gebürstet (23kt Gold)

MEM


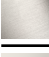
36 426 670



- Drehumstellung mit Mengenregulierung und Absperrfunktion
- Abdeckplatte 150 x 90 mm
- Skalengriff mit Sicherheitssperre bei 38°C
- Heißwasserbegrenzung, voreinstellbar

Passt zu MEM, CL.1, IMO, CYO

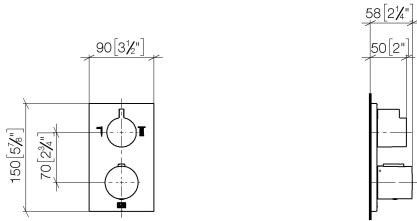
Passt zu: MEM, CL.1, IMO, CYO

	Messing gebürstet (23kt Gold)	36 426 670-28
	Chrom	36 426 670-00
	Platin gebürstet	36 426 670-06
	Platin	36 426 670-08
	Dark Chrome	36 426 670-19
	Light Gold gebürstet	36 426 670-27
	Schwarz matt	36 426 670-33
	Champagne gebürstet (22kt Gold)	36 426 670-46
	Champagne (22kt Gold)	36 426 670-47
	Chrom gebürstet	36 426 670-93
	Dark Platinum gebürstet	36 426 670-99

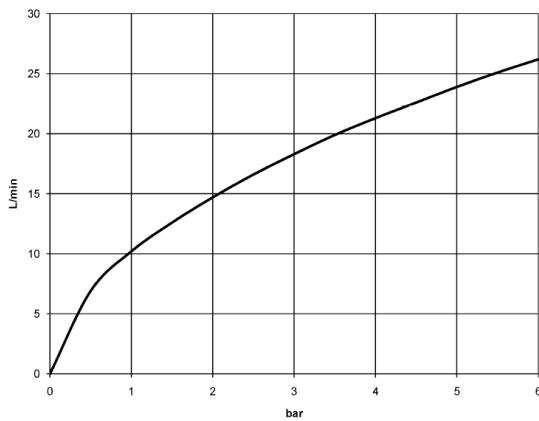
UP-Thermostat mit Zweiwege-Mengenregulierung - Messing gebürstet (23kt Gold)

MEM

36 426 670
mm [inches]



Durchflussdiagramm



Codes & Standards

DIN 4109	EN 1111	ISO 3822	Scottish Water Byelaws
UK Water Supply Regulations	Ü-Zeichen	VA-Zeichen	XP P 41-280



UP-Thermostat mit Zweiwege-Mengenregulierung - Messing gebürstet (23kt Gold)

MEM

36 426 670
Zertifikate

WRAS_1906	LGA_19	DVGW_DW-6512DN0	ACS_20 ACC LY	LGA_19
ETA_20				

UP-Thermostat mit Zweiwege-Mengenregulierung - Messing gebürstet (23kt Gold)

MEM

36 426 670

Produktversion bis 5/15/2020

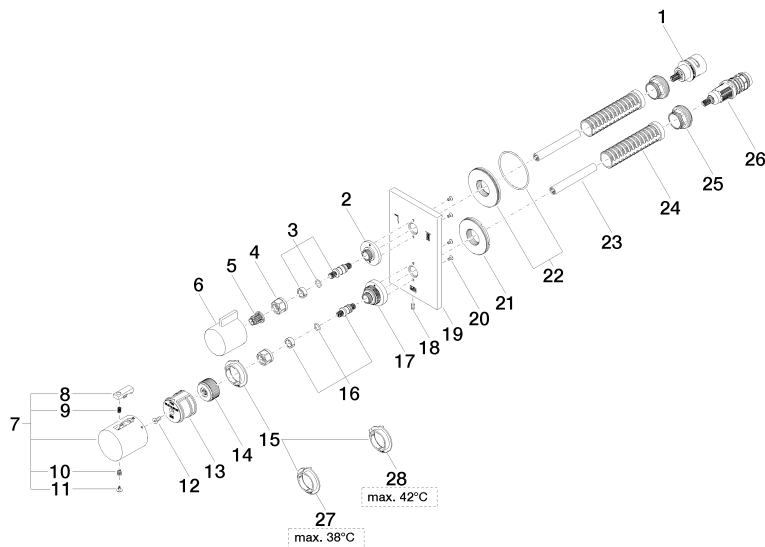
Produktversion von 5/15/2020 bis 8/24/2020

Produktversion von 8/24/2020 bis 2/1/2021

Produktversion von 2/1/2021 bis 6/30/2022

Produktversion ab 6/30/2022

Ersatzteile für die
anderen
Oberflächenvarianten
finden Sie hier:
Chrom





UP-Thermostat mit Zweiwege-Mengenregulierung - Messing gebürstet (23kt Gold)

MEM

36 426 670

Ersatzteilstückliste

Produktversion bis 5/15/2020

Produktversion von 5/15/2020 bis 8/24/2020

Produktversion von 8/24/2020 bis 2/1/2021

Produktversion von 2/1/2021 bis 6/30/2022

Produktversion ab 6/30/2022

Nr.	Artikelnummer	Benennung	Verbaumenge	Lieferzeit
	90 90 03 163 00 90	Umstellung 180° Lifetime Ø 29 x 57 mm -	35	2