

## UP-Einhandbatterie mit Abdeckplatte mit integriertem Brauseanschluss - Platin SERIENSPEZIFISCH gebürstet

---

36 045 970 Produktversion bis 15.05.2020



- Abdeckplatte 80 x 80 mm
- **Eigensicher gegen Rückfließen.**
- **Artikel nicht verlängerbar, bitte unbedingt Einbautiefe beachten!**
- Eigensicher gegen Rückfließen.
- Artikel nicht verlängerbar, bitte unbedingt Einbautiefe beachten!

### Benötigtes Zubehör

---

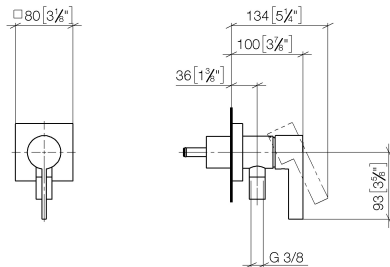


- UP-Wandbefestigung -**
- Min. Einbautiefe 78 mm
  - Max. Einbautiefe 103 mm

35 003 970 90

# UP-Einhandbatterie mit Abdeckplatte mit integriertem Brauseanschluss - Platin SERIENSPEZIFISCH gebürstet

36 045 970 Produktversion bis 15.05.2020  
mm [inches]



## Codes & Standards

DIN 4109

EN 1717

ISO 3822

Ü-Zeichen

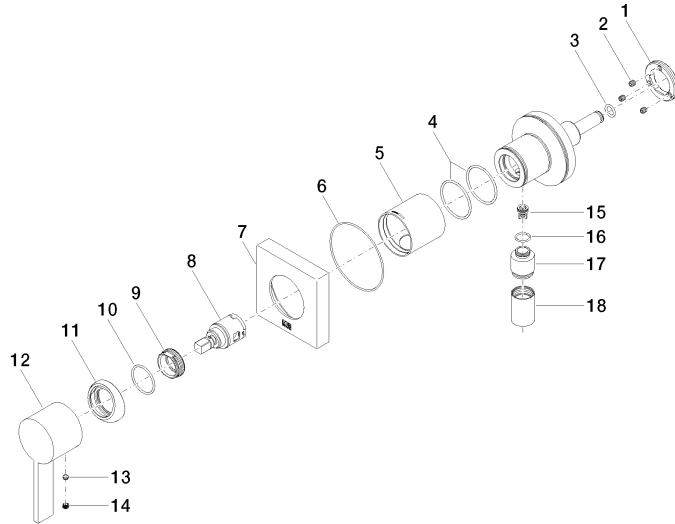
## Zertifikate und Nachhaltigkeit

Belgaqua\_21-025-2 LGA\_29

EPD-DOR-20230287  
-IBA-DE Umwelt-  
Produktdeklaration

# UP-Einhandbatterie mit Abdeckplatte mit integriertem Brauseanschluss - Platin gebürstet SERIENSPEZIFISC gebürstet

36 045 970 Produktversion bis 15.05.2020



## Ersatzteilstückliste

| Nr.  | Artikelnummer      | Benennung  | Verbaumenge | Lieferzeit |
|--|--------------------|--|-------------|------------|
| 9  | 09 24 04 266 90    | Befestigung Ø 28 x 10,8 mm -   | 1,00        | 2          |
| 11   | 09 28 30 041-06    | Haube Ø 50 x 76,8 mm - Platin gebürstet                                  | 1,00        | 10         |
| 5  | 09 18 40 215-06    | Hülse Ø 45 x 44 mm - Platin gebürstet                                    | 1,00        | 10         |
| 12   | 09 20 97 063-06    | Hebel 47 x 39 x 116 mm - Platin gebürstet                                | 1,00        | 10         |
| 10   | 09 14 10 120 90    | O-Ring NBR 885 26,7 x 1,78 mm -  | 1,00        | 2          |
| 14   | 90 31 20 109 00 90 | Stopfen -  | 1,00        | 2          |
| 4  | 09 14 10 111 90    | O-Ring 36,0 x 2,0 mm -   | 1,00        | 2          |
| 7  | 09 27 97 042-06    | Rosette DB Logo 80 x 80 x 16 mm - Platin gebürstet                       | 1,00        | 10         |
| 6  | 09 14 10 518 90    | O-Ring EPDM 70 68,0 x 1,5 mm -   | 1,00        | -          |
| Ersatzteil nicht mehr bestellbar, bitte bestellen Sie den Nachfolgeartikel |                    |  |             |            |
| 16   | 09 14 10 213 90    | O-Ring EPDM 70 12,0 x 1,5 mm -   | 1,00        | 2          |
| 2  | 90 31 11 030 00 90 | Befestigung Gewindestift mit Innensechskant mit Ringschneide M5 x 5 mm - | 3,00        | 2          |
| 17   | 09 24 03 281-06    | Nippel Ø 22 x 26 mm - Platin gebürstet                                   | 1,00        | 10         |
| 3  | 09 14 10 139 90    | O-Ring EPDM 70 9,0 x 2,0 mm -  | 1,00        | 2          |
| 1  | 09 24 77 002 90    | Befestigung Spannmutter Ø 40 x 6 mm -                                    | 1,00        | 2          |
| 18   | 90 21 02 069 00-06 | Haube / Hülse M20 x 1 - Platin gebürstet                                 | 1,00        | 10         |
| 8  | 90 15 05 042 00 90 | Kartusche Ø 25 x 52 mm -   | 1,00        | 2          |
| 15   | 09 23 01 131 90    | Rückflussverhinderer ohne Begrenzung Ø 10 x 10,5 mm -                    | 1,00        | 2          |
| 13   | 90 31 11 063 00 90 | Befestigung Gewindestift mit Innensechskant mit Ringschneide M5 x 4 mm - | 1,00        | 2          |