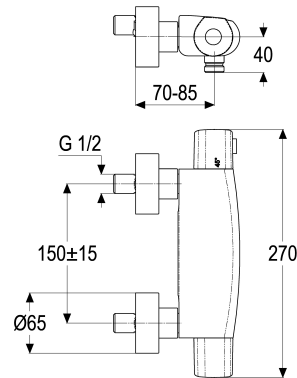


**Z069646-00010 SH BRAUSETHERMOSTAT ALPHA\_400**

**Produktabbildung**



**Maßzeichnung**



**Produktbeschreibung**

Brausethermostat  
chrom  
S-Anschlüsse 1/2"  
Brauseabgang 1/2"  
eigensicher gegen Rückfließen  
mit Wassermengenbegrenzung  
mit verdeckten S-Anschlüssen  
für Durchlauferhitzer geeignet  
Temperaturwählgriff  
mit Heißwassersperre bei 38 Grad  
ohne Brausegarnitur

**Ausschreibungstext**

Z069646-00010  
Heinrich Schulte  
Brausethermostat  
alpha\_400  
chrom  
Maximale Breite 270 mm  
Stichmaß 135 - 165 mm  
S-Anschlüsse 1/2"  
Brauseabgang 1/2"  
Thermoelement und Keramikoberteil  
Werkstoffe nach TrinkwV und UBA  
für Wandmontage  
eigensicher gegen Rückfließen  
mit Wassermengenbegrenzung  
mit verdeckten S-Anschlüssen  
für Durchlauferhitzer geeignet  
Temperaturwählgriff  
mit Heißwassersperre bei 38 Grad  
ohne Brausegarnitur

VPE: 1

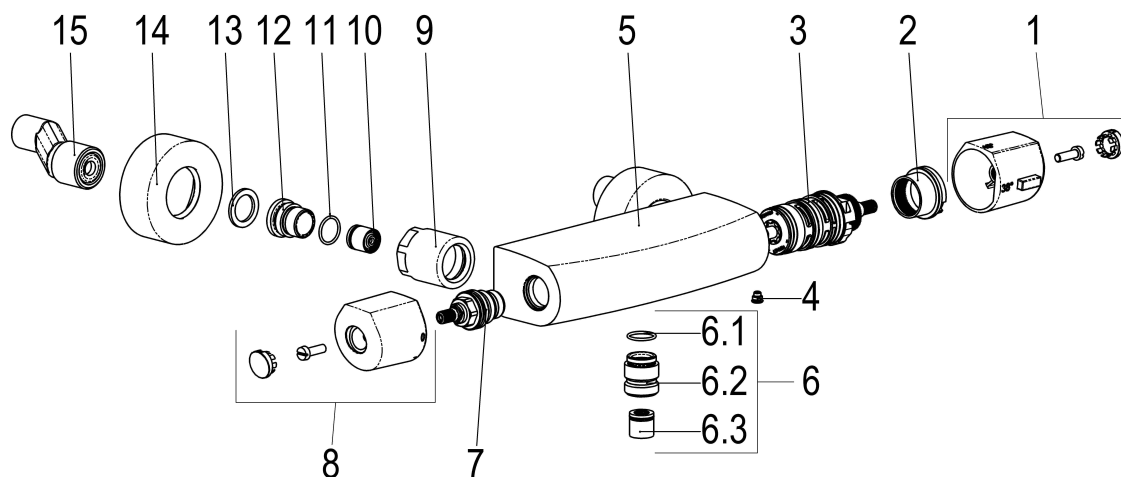
GTIN: 4020929696463

SCIP: 36fc80b9-47c3-4ac9-9dac-e7392c302ed3





## Explosionszeichnung



## Ersatzteilliste

Pos.	Beschreibung	Artikel-Nr.
01	SH GRIFF THERMOSTAT TEMPERATUR	Z069995-00010
03	SH THERMOELEMENT	Z009057-00000
06	SH BRAUSENIPPEL 1/2" MIT O-RING	Z028908-00010
07	SH KERAMIKOBERTEIL 1/2"	Z009051-00000
08	SH MENGENGRIFF THERMOSTAT ALPHA	Z069996-00010
12	SH ANSCHLUSSNIPPEL MIT O-RING	Z000148-00000
14	SH SCHUBROSETTE WANNE-/BRAUSEARM.	Z000215-00010

## Optionales Zubehör

Beschreibung	Artikel-Nr.
SH SCHLAUCHBRAUSEGARN. ALPHA_400	Z069531-00010
SH METALLBRAUSESCHLAUCH	Z093721-00010
SH WANDSTANGENSET ALPHA_400	Z069532-00010
SH METALLBRAUSESCHLAUCH	Z093722-00010
SH WANDBRAUSEHALTER ECKIG	Z069512-00010
SH WANDSTANGENSET ALPHA_400	Z069533-00010
SH HANDBRAUSE QUADRAL III 1/2"	Z093113-00010
SH STABHANDBRAUSE QUADRAL	Z093123-00010