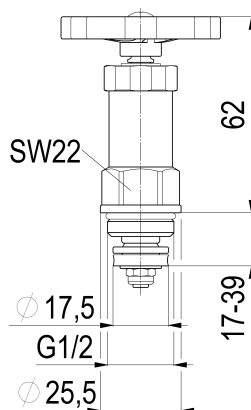


0018181500001 JS FETTKAMMER-OT F.FREISTROMVENT.

Produktabbildung



Masszeichnung



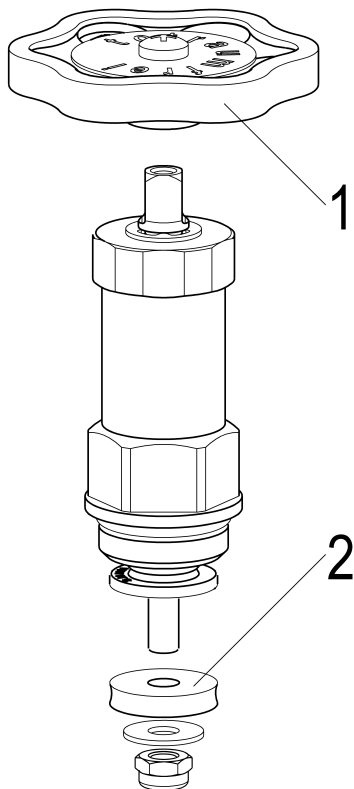
Produktbeschreibung

Fettkammer-Oberteil, EPDM
für Freistromventil (DIN 3502)
nichtsteigende Spindel
MS-blank
DN 15

Ausschreibungstext

0018181500001
Schlösser Fettkammer-Oberteil, EPDM
für Freistromventil (DIN 3502)
nichtsteigende Spindel
Werkstoff nach TrinkwV und UBA
Nickelwerte nach TrinkwV und UBA
MS-blank
Oberteil Messing
Kegeldichtung EPDM
Oberteildichtung EPDM
O-Ring EPDM
Handrad Polyamid
DN 15
Anschlussart Aussengewinde
G 1/2
SW 22
h = 17 - 39mm
H = 62mm
D1 = 25,5mm
D2 = 17,5mm
Betriebsdruck max. 16 bar (PN 16)
Betriebstemperatur max. 90 Grad
G-Gewinde ISO 228 Teil 1
Trinkwasserverordnung DIN EN 1717
für Ventilbaureihen:
1525, 1530, 1570, 1575
1571, 1576, 1572, 1577
Techn.- u. Zertifikatsänd. vorbehalten
Fabrikat Schlösser

Explosionszeichnung



Ersatzteilliste

Pos.	Beschreibung	Artikel-Nr.
01	JS HANDRAD MIT SCHRAUBE+BUTTON	0018590500001
02	JS KEGELDICHTUNG F. DURCHGANG-UND	0018601500001

0018590500001

Beschreibung	Artikel-Nr.
JS HANDRAD MIT SCHRAUBE+BUTTON	0018590500001
JS KEGELDICHTUNG F. DURCHGANG- UND	0018601500001