

## VAIA Waschtisch-Wand-Auslauf ohne Ablaufgarnitur - Platin

VAIA

13 800 809



- Ausladung 190 mm
- starrer Auslauf
- runder luftangereicherter Strahl
- Bohrungsdurchmesser 37 mm
- Rosette Ø 60 mm
- Anschluss 1/2"
- Steckanschluss-Montage
- Durchfluss max. 5,7 l/min
- bleifrei
- Dieses Produkt leistet einen Beitrag zur Erfüllung der Vorgaben von nachhaltigen Gebäudezertifizierungen, z.B. LEED®, BREEAM®, DGNB

Für eine elektronische Bedienung bestellen Sie bitte das eSet Touchfree mit oder ohne Temperatureinstellung

	Platin	13 800 809-08
	Chrom	13 800 809-00
	Platin gebürstet	13 800 809-06
	Dark Chrome	13 800 809-19
	Light Gold gebürstet	13 800 809-27
	Messing gebürstet (23kt Gold)	13 800 809-28
	Bronze gebürstet	13 800 809-42
	Champagne gebürstet (22kt Gold)	13 800 809-46
	Champagne (22kt Gold)	13 800 809-47
	Dark Platinum gebürstet	13 800 809-99

### Empfohlenes Zubehör

#### UP-Wandwinkel -

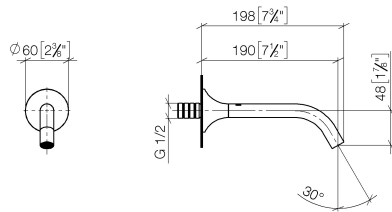
35 085 970 90



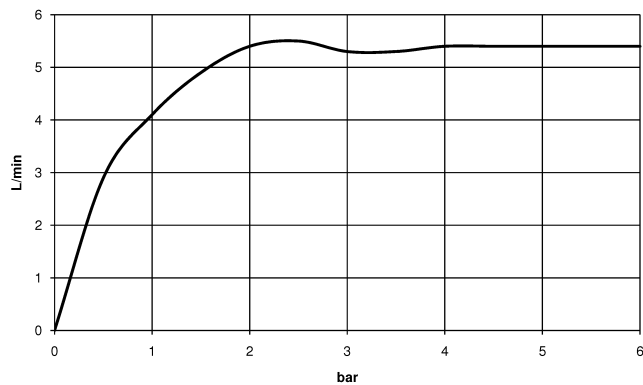
- Max. Einbautiefe 163 mm
- Min. Einbautiefe 90 mm

13 800 809

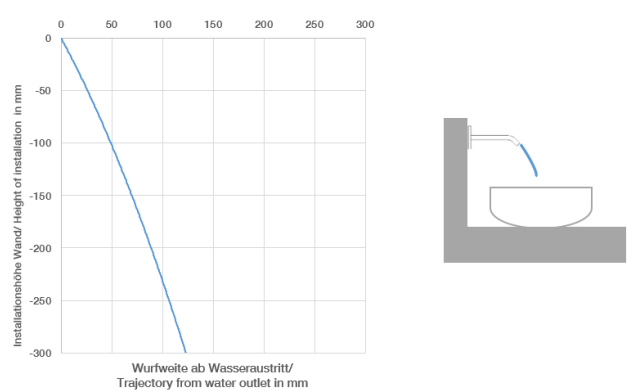
mm [inches]



Durchflussdiagramm



Wurfweitendiagramm



## Codes & Standards

DIN 4109

ISO 3822

Scottish Water  
Byelaws

UK Water Supply  
Regulations

## Ü-Zeichen



## VAIA Waschtisch-Wand-Auslauf ohne Ablaufgarnitur - Platin

---

VAIA

13 800 809

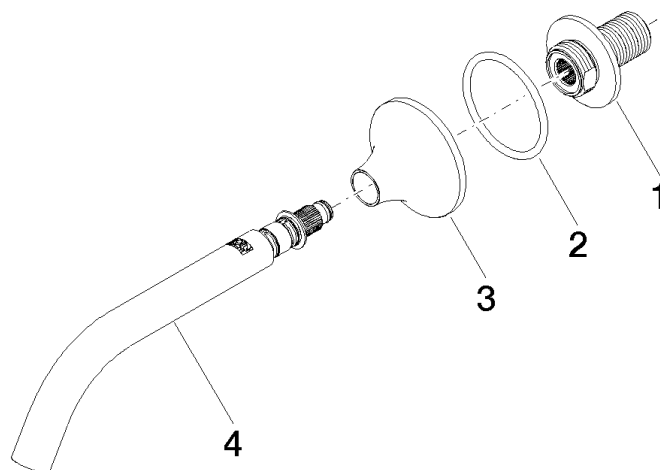
### Zertifikate

---

WRAS\_2306

LGA\_29

**Produktversion ab 3/13/2017**





## VAIA Waschtisch-Wand-Auslauf ohne Ablaufgarnitur - Platin

VAIA

13 800 809

### Ersatzteilstückliste

#### Produktversion ab 3/13/2017

Nr.	Artikelnummer	Benennung	Verbaumenge	Lieferzeit
	09 24 03 269 90	Nippel Ø 46 x 48,50 mm -	4	2