

Handtuchwärmer , 6-fach , Ausladung links , ohne Bedienelement - Schwarz
matt

SERIENSPEZIFISC

83 306 979 Produktversion ab 01.04.2025



- Stichtmaß 120 mm
 - Breite 610 mm
 - Höhe 680 mm
 - Rosette Ø 80 mm
 - Ausladung: 67 mm
 - Schutzart IP 44, CE-Zeichen
 - Leistung pro Handtuchstange: 15 Watt
 - Nennspannung: 220 - 240 V AC
- Ohne Bedienelement**

Ansteuerung ist bauseits zu lösen

Achtung: Abweichende Konditionierung.





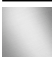

Dieses Gerät ist ein ortsfestes elektrisches Raumheizgerät und muss, um den verbindlichen Ökodesign-Anforderungen der Verordnung (EU) 2024/1103 der Kommission zu entsprechen, mindestens mit einer Steuerung mit Steuerungsfunktion TW(f2) ausgestattet sein.

Ohne Bedienelement

Ansteuerung ist bauseits zu lösen

Achtung: Abweichende Konditionierung.

Dieses Gerät ist ein ortsfestes elektrisches Raumheizgerät und muss, um den verbindlichen Ökodesign-Anforderungen der Verordnung (EU) 2024/1103 der Kommission zu entsprechen, mindestens mit einer Steuerung mit Steuerungsfunktion TW(f2) ausgestattet sein.

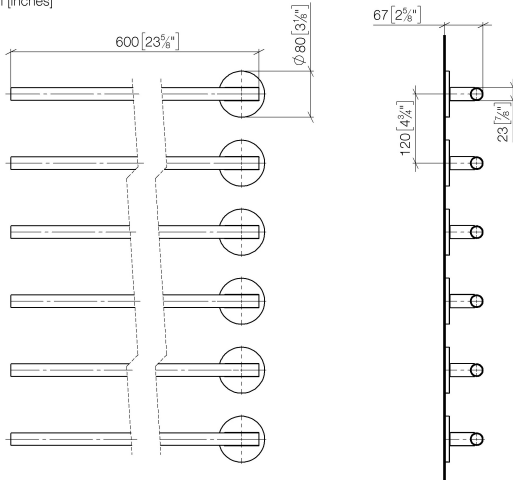
	Schwarz matt	83 306 979-33
	Chrom	83 306 979-00
	Dark Chrome	83 306 979-19
	Champagne gebürstet (22kt Gold)	83 306 979-46
	Chrom gebürstet	83 306 979-93
	Dark Platinum gebürstet	83 306 979-99

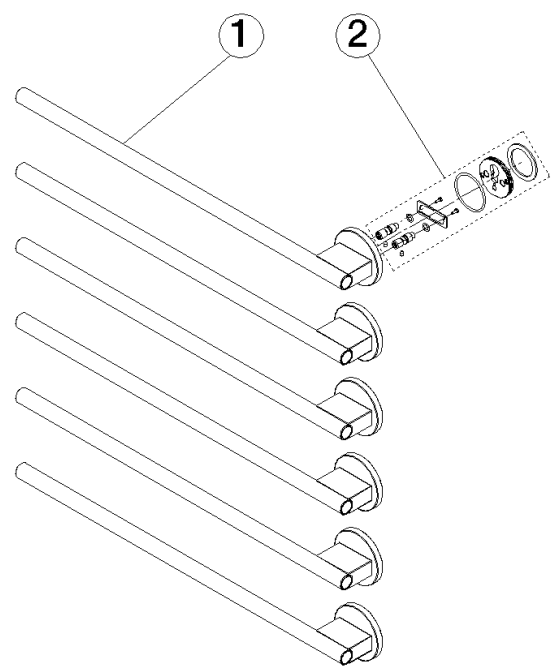
Benötigtes Zubehör



- UP-Wandeinbaukasten für
Handtuchwärmer , 6-fach , ohne
Bedienelement -
- 35 313 970 90
- Min. Einbautiefe 70 mm
 - Max. Einbautiefe 100 mm

83 306 979 Produktversion ab 01.04.2025
mm [inches]





Ersatzteilstückliste

Nr.	Artikelnummer	Benennung	Verbaumenge	Lieferzeit
2	90 30 30 252 00 90	Befestigungssatz für Handtuchwärmer -	1,00	2
1	90 17 97 102 00-33	Handtuchwärmer rund , Ausladung links 610 x 80 x 71 mm - Schwarz matt	1,00	30