

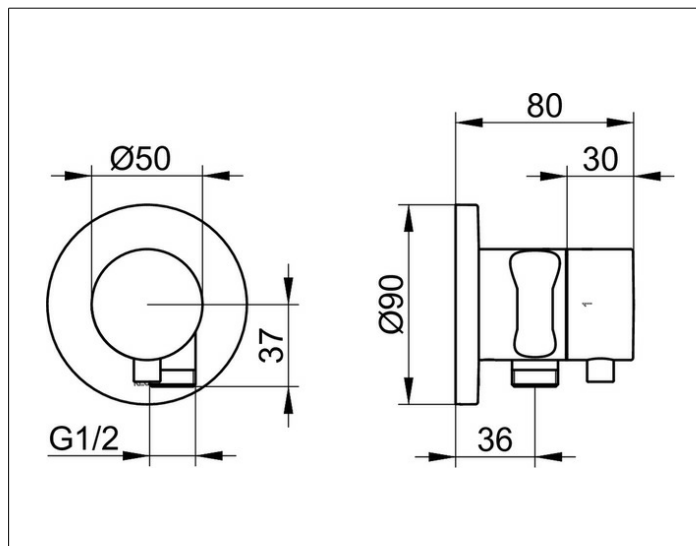
**IXMO**

**59557031201 2-Wege Ab- und Umstellventil mit Schlauchanschluss und Brausehalter UP DN 15**

**PRODUKT**



**ZEICHNUNG**



**PRODUKTBESCHREIBUNG**

für Schläuche mit konischer Mutter  
Fertigset bestehend aus:  
Griff, Gehäuse, Rosette (rund) und Ab- und Umstellventil,  
eigensicher gegen Rückfließen, nach DIN EN 1717,  
passend für UP Funktionseinheit Art.-Nr. 59556 000170  
geräuschgeprüft

**OBERFLÄCHE**

Bronze gebürstet

**ABMESSUNG**

IXMO Comfort, rund

**AUSSCHREIBUNGSTEXT**

KEUCO IXMO 2-Wege Ab- und Umstellventil  
mit Schlauchanschluss und Brausehalter UP DN15, 59557031201  
2-Wege Ab- und Umstellventil mit hochwertiger PVD-Beschichtung,  
Bronze gebürstet, mit IXMO Griff Comfort und Schlauchanschluss  
und integriertem Brausehalter,  
frei positionierbar,  
integrierter Einbautiefenausgleich von 80-110 mm,  
mit Justier-Möglichkeit bei Feinmontage  
für Bedienteil und Rosette,  
mit runder Rosette, Schlauchanschluss G 1/2 Zoll,  
für Schläuche mit konischer Mutter,  
z.B. KEUCO Brauseschlauch 54995...,  
Rosettendurchmesser 90 mm, Stärke 10 mm,  
Gesamtausladung 80 mm,  
Der Schlauchanschluss ist nach DIN EN 1717 eigensicher gegen  
Rückfließen.

Alle unterhalb der Wassereinflusslinie geplanten Einläufe  
sind zu prüfen und ggf. entsprechend DIN 1988  
gegen das Rückfließen zu sichern.

Fertigset bestehend aus:

Griff, Gehäuse, Rosette (rund) und Ab- und Umstellventil,  
passend für UP Funktionseinheit Art.-Nr. 59556000170