

Focus M41

Einhebel-Küchenmischer, Wandmontage Lowspout, 1jet

Oberfläche: **Chrom** Artikelnummer: **31825000**



Beschreibung

Merkmale

- Schwenkbereich 180°
- Normalstrahl
- Stichmaß 150 ± 12 mm
- maximale Durchflussmenge bei 3 bar: 12 l/min
- Keramikmischsystem
- Temperaturbegrenzung einstellbar
- für Durchlauferhitzer geeignet
- PA-IX 28007/IA - LGA_60229856-002
- PA-IX 28007/IA
- EPD Kitchen Faucets

Technologie



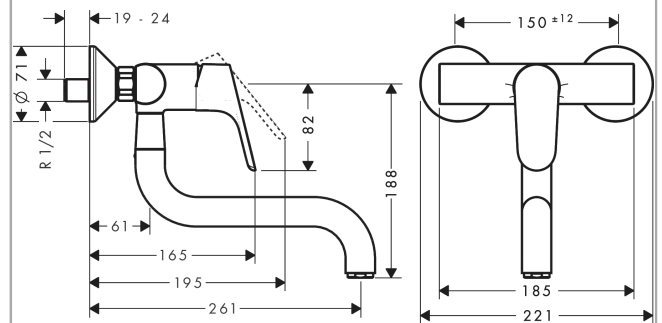
Zertifikate / Nachhaltigkeit



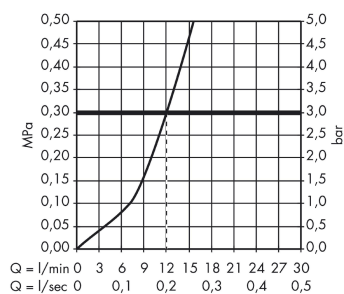
Produktabbildung



Maßzeichnung



Durchflussdiagramm



Focus M41

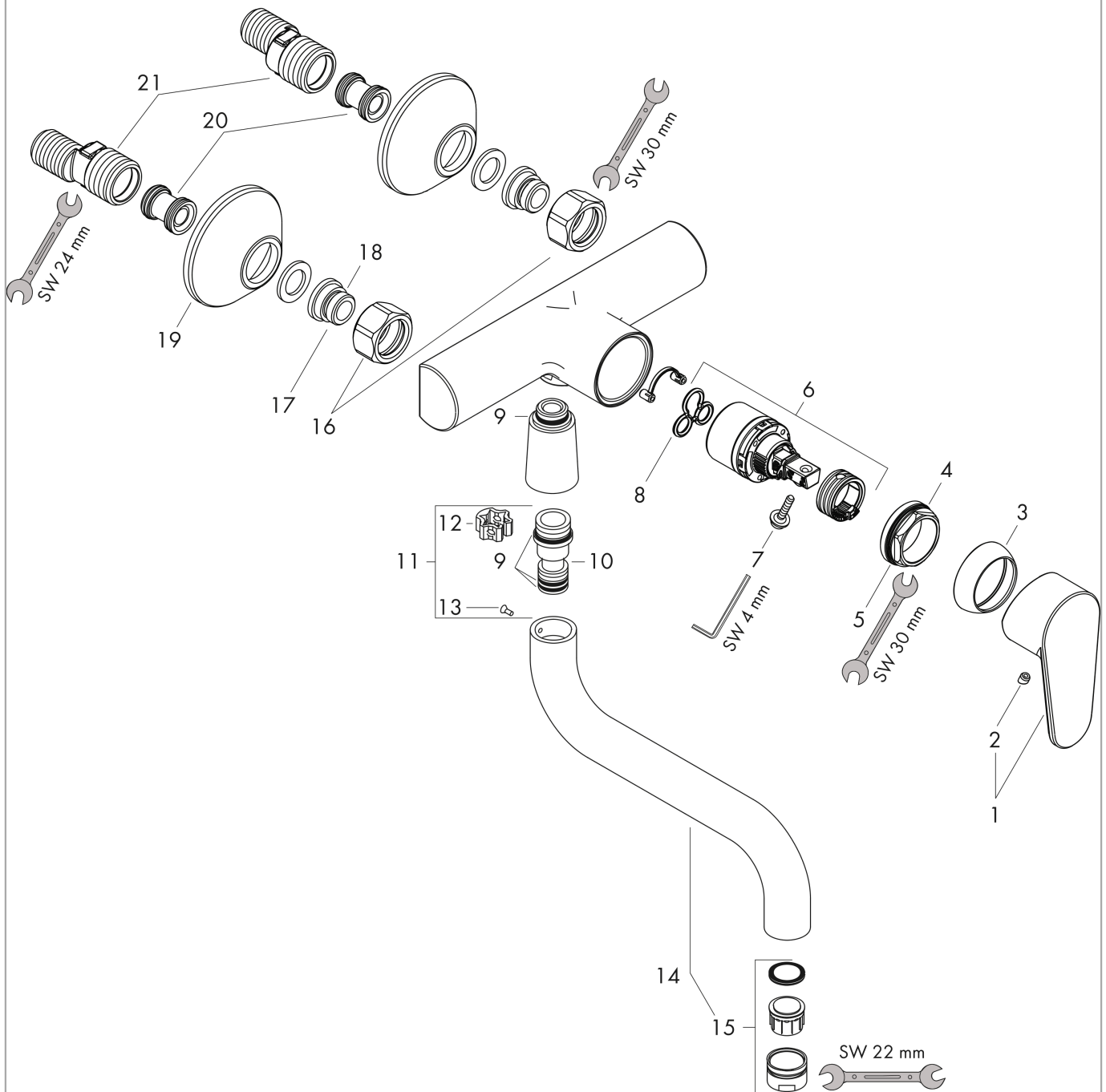
Einhebel-Küchenmischer, Wandmontage Lowspout, 1jet

Oberfläche: **Chrom** Artikelnummer: **31825000**



Explosionszeichnung

Baujahr: >11/12



Focus M41

Einhebel-Küchenmischer, Wandmontage Lowspout, 1jet

Oberfläche: **Chrom** Artikelnummer: **31825000**



Ersatzteilliste

Baujahr: >11/12

| Pos. | Beschreibung | Artikelnummer | PG | VE |
|------|-------------------------------|---------------|----|----|
| 1 | Griff | 98532000 | 8 | 1 |
| 2 | Griffstopfen | 96338000 | 1 | 1 |
| 3 | Kappe | 97406000 | 6 | 1 |
| 4 | Mutter | 97209000 | 5 | 1 |
| 5 | O-Ring 32x2 | 98193000 | 1 | 1 |
| 6 | Kartusche kpl. | 92730000 | 11 | 1 |
| 7 | Sicherungsschraube | 95140000 | 2 | 1 |
| 8 | Dichtung | 95008000 | 3 | 1 |
| 9 | O-Ring 14x2 | 98129000 | 1 | 1 |
| 10 | Anschlußnippel | 97959000 | 11 | 1 |
| 11 | Dichtungsset | 97166000 | 8 | 1 |
| 12 | Axialring | 97558000 | 1 | 1 |
| 13 | Schraube | 97662000 | 3 | 1 |
| 14 | Auslauf kpl. | 92835000 | 16 | 1 |
| 15 | Luftsprudler M24x1 (15 l/min) | 13913000 | 98 | 1 |
| 16 | Muttern Set | 96157000 | 8 | 1 |
| 17 | Anschlußnippel | 97220000 | 5 | 1 |
| 18 | O-Ring 15x2 | 98163000 | 1 | 1 |
| 19 | Rosette Ø 70 mm | 94135000 | 4 | 1 |
| 20 | S-Anschluss Set (±12 mm) | 94140000 | 10 | 1 |
| 21 | Schalldämpfer | 96429000 | 2 | 1 |
| a | S-Anschluss Set (±32 mm) | 98592000 | 9 | 1 |