

## UP-Einhandbatterie mit Abdeckplatte mit integriertem Brauseanschluss - Messing gebürstet (23kt Gold)

SERIENSPEZIFISC  
,,

36 045 970 Produktversion bis 15.05.2020



- Abdeckplatte 80 x 80 mm
  - **Eigensicher gegen Rückfließen.**
  - **Artikel nicht verlängerbar, bitte unbedingt Einbautiefe beachten!**
- Eigensicher gegen Rückfließen.
- Artikel nicht verlängerbar, bitte unbedingt Einbautiefe beachten!

### Benötigtes Zubehör



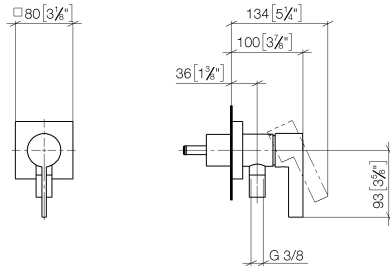
- UP-Wandbefestigung -**
- Min. Einbautiefe 78 mm
  - Max. Einbautiefe 103 mm

35 003 970 90

# UP-Einhandbatterie mit Abdeckplatte mit integriertem Brauseanschluss - Messing gebürstet (23kt Gold)

SERIENSPEZIFISC  
,,

36 045 970 Produktversion bis 15.05.2020  
mm [inches]



## Codes & Standards

DIN 4109

EN 1717

ISO 3822

Ü-Zeichen

## Zertifikate und Nachhaltigkeit

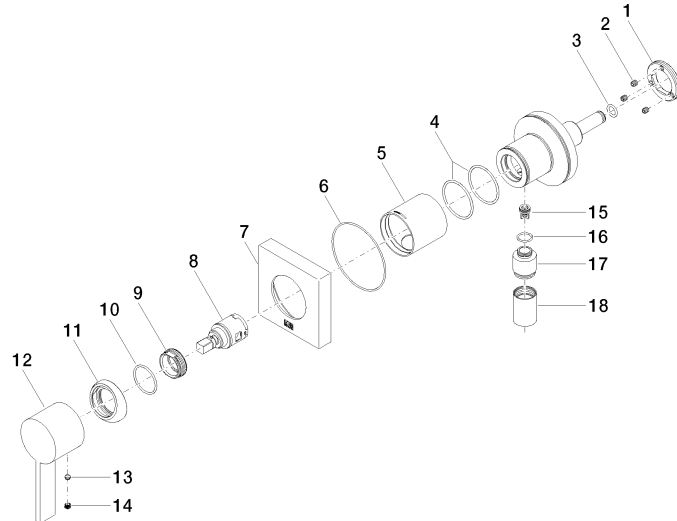
Belgaqua\_21-025-2 LGA\_29

EPD-DOR-20230287  
-IBA-DE Umwelt-  
Produktdeklaration

**UP-Einhandbatterie mit Abdeckplatte mit integriertem Brauseanschluss -  
Messing gebürstet (23kt Gold)**

SERIENSPEZIFISC  
,,

36 045 970 Produktversion bis 15.05.2020



# UP-Einhandbatterie mit Abdeckplatte mit integriertem Brauseanschluss - Messing gebürstet (23kt Gold)

SERIENSPEZIFISC  
11

36 045 970 Produktversion bis 15.05.2020

## Ersatzteilstückliste

Nr.	Artikelnummer	Benennung	Verbaumenge	Lieferzeit
15	09 23 01 131 90	Rückflussverhinderer ohne Begrenzung Ø 10 x 10,5 mm -	1,00	2
13	90 31 11 063 00 90	Befestigung Gewindestift mit Innensechskant mit Ringschneide M5 x 4 mm -	1,00	2
1	09 24 77 002 90	Befestigung Spannmutter Ø 40 x 6 mm -	1,00	2
9	09 24 04 266 90	Befestigung Ø 28 x 10,8 mm -	1,00	2
11	09 28 30 041-28	Haube Ø 50 x 76,8 mm - Messing gebürstet (23kt Gold)	1,00	20
14	90 31 20 109 00 90	Stopfen -	1,00	2
4	09 14 10 111 90	O-Ring 36,0 x 2,0 mm -	1,00	2
5	09 18 40 215-28	Hülse Ø 45 x 44 mm - Messing gebürstet (23kt Gold)	1,00	20
8	90 15 05 042 00 90	Kartusche Ø 25 x 52 mm -	1,00	2
10	09 14 10 120 90	O-Ring NBR 885 26,7 x 1,78 mm -	1,00	2
12	09 20 97 063-28	Hebel 47 x 39 x 116 mm - Messing gebürstet (23kt Gold)	1,00	20
18	90 21 02 069 00-28	Haube / Hülse M20 x 1 - Messing gebürstet (23kt Gold)	1,00	20
16	09 14 10 213 90	O-Ring EPDM 70 12,0 x 1,5 mm -	1,00	2
7	09 27 97 042-28	Rosette DB Logo 80 x 80 x 16 mm - Messing gebürstet (23kt Gold)	1,00	20
17	09 24 03 281-28	Nippel Ø 22 x 26 mm - Messing gebürstet (23kt Gold)	1,00	20
3	09 14 10 139 90	O-Ring EPDM 70 9,0 x 2,0 mm -	1,00	2
6	09 14 10 518 90	O-Ring EPDM 70 68,0 x 1,5 mm -	1,00	-
Ersatzteil nicht mehr bestellbar, bitte bestellen Sie den Nachfolgeartikel				
2	90 31 11 030 00 90	Befestigung Gewindestift mit Innensechskant mit Ringschneide M5 x 5 mm -	3,00	2