

Handtuchwärmer , 4-fach , Ausladung links , ohne Bedienelement - Chrom gebürstet

SERIENSPEZIFISC

83 304 979

Produktversion ab 01.04.2025



- Stichmaß 120 mm
- Breite 610 mm
- Höhe 440 mm
- Rosette Ø 80 mm
- Ausladung: 67 mm
- Schutzart IP 44, CE-Zeichen
- Leistung pro Handtuchstange: 15 Watt
- Nennspannung: 220 - 240 V AC

**Ohne Bedienelement**





**Ansteuerung ist bauseits zu lösen**

**Achtung: Abweichende Konditionierung.**


Ohne Bedienelement

Ansteuerung ist bauseits zu lösen

Achtung: Abweichende Konditionierung.

	Chrom gebürstet	83 304 979-93
	Chrom	83 304 979-00
	Dark Chrome	83 304 979-19
	Schwarz matt	83 304 979-33
	Champagne gebürstet (22kt Gold)	83 304 979-46
	Dark Platinum gebürstet	83 304 979-99

Benötigtes Zubehör



UP-Wandeinbaukasten für Handtuchwärmer , 4-fach , ohne Bedienelement -

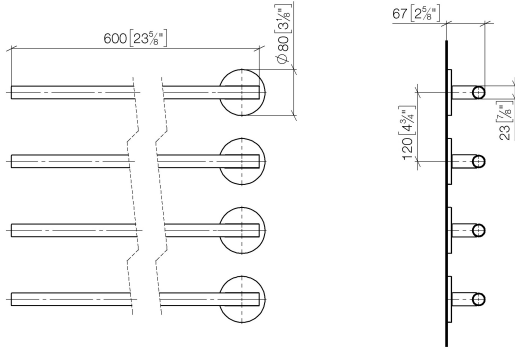
- Min. Einbautiefe 70 mm
- Max. Einbautiefe 100 mm

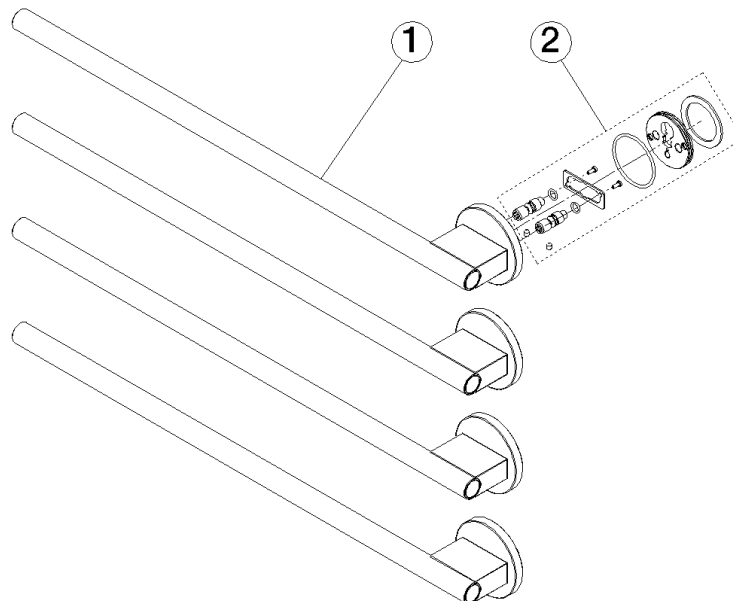
35 311 970 90

# Handtuchwärmer , 4-fach , Ausladung links , ohne Bedienelement - Chrom gebürstet

SERIENSPEZIFISC  
,,

83 304 979 Produktversion ab 01.04.2025  
mm [inches]





## Ersatzteilstückliste

Nr.	Artikelnummer	Benennung	Verbaumenge	Lieferzeit
2	90 30 30 252 00 90	Befestigungssatz für Handtuchwärmer -	1,00	2
1	90 17 97 102 00-93	Handtuchwärmer rund , Ausladung links 610 x 80 x 71 mm - Chrom gebürstet	1,00	20