

## Zweiwege-Umstellung für Wannenrand- bzw. Fliesenrandmontage - Messing gebürstet (23kt Gold)

TARA

29 140 979



- automatische Umstellung Wanne/Brause
- Bohrungsdurchmesser 32 mm
- Rosette Ø 50 mm
- Anschluss 1/2"
- Durchfluss max. 64,9 l/min bei 3 bar Fließdruck

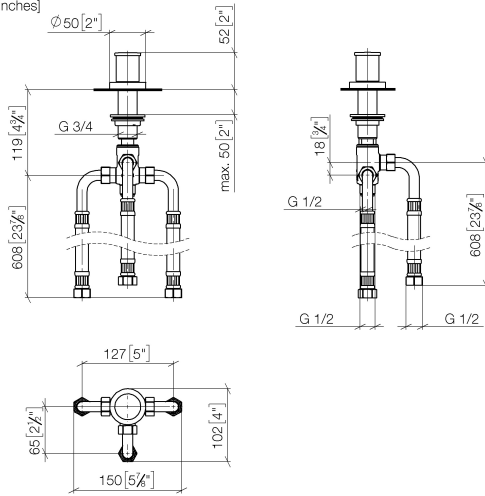
	Messing gebürstet (23kt Gold)	29 140 979-28
	Chrom	29 140 979-00
	Platin gebürstet	29 140 979-06
	Platin	29 140 979-08
	Dark Chrome	29 140 979-19
	Schwarz matt	29 140 979-33
	Bronze gebürstet	29 140 979-42
	Champagne gebürstet (22kt Gold)	29 140 979-46
	Champagne (22kt Gold)	29 140 979-47
	Chrom gebürstet	29 140 979-93
	Dark Platinum gebürstet	29 140 979-99

## Zweiwege-Umstellung für Wannenrand- bzw. Fliesenrandmontage - Messing gebürstet (23kt Gold)

TARA

29 140 979

mm [inches]



### Durchflussdiagramm



### Codes & Standards

DIN 4109

ISO 3822

Scottish Water  
Byelaws

UK Water Supply  
Regulations

### Ü-Zeichen



Zweiwege-Umstellung für Wannenrand- bzw. Fliesenrandmontage - Messing  
gebürstet (23kt Gold)

---

TARA

29 140 979

Zertifikate

---

LGA\_29

WRAS\_1911

## Zweiwege-Umstellung für Wannenrand- bzw. Fliesenrandmontage - Messing gebürstet (23kt Gold)

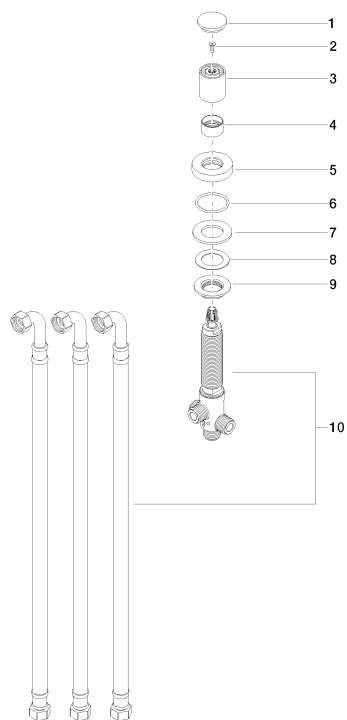
TARA

29 140 979

Produktversion bis 6/30/2015

**Produktversion ab 6/30/2015**

Ersatzteile für die  
anderen  
Oberflächenvarianten  
finden Sie hier:  
Chrom





## Zweiwege-Umstellung für Wannenrand- bzw. Fliesenrandmontage - Messing gebürstet (23kt Gold)

TARA

29 140 979

### Ersatzteilstückliste

Produktversion bis 6/30/2015

### Produktversion ab 6/30/2015

Nr.	Artikelnummer	Benennung	Verbaumenge	Lieferzeit
	09 20 71 003-28	Abdeckung Ø 36 x 9,5 mm - Messing gebürstet (23kt Gold)	10	20