

36 112 970 Produktversion ab 01.04.2024



- Ausladung Standbrause 450 mm
- Kopfbrause: Regenstrahl
- Regenbrause Ø 220 mm
- Regenbrause mit Antikalk-System
- Durchfluss Regenbrause max. 14 l/min (bei 3 Bar)
- Höhe Armatur bis Regenbrause (Unterkante) 1010 mm
- Höhe Armatur bis Oberkante Bogen 1150 mm
- Metallbrauseschlauch 1750 mm mit integriertem Verdrehschutz
- Anschluss 1/2"
- Wandrohr mit Schieber
- Rohrdurchmesser 23,5 mm
- automatische Umstellung Standbrause/ Handbrause
- mit Leerlauf-Funktion

Dieser Artikel enthält keine Handbrause!

Eigensicher gegen Rückfließen.

Dieser Artikel enthält keine Handbrause!

Eigensicher gegen Rückfließen.

Benötigtes Zubehör

	UP-Wandbefestigung - • Min. Einbautiefe 80 mm • Max. Einbautiefe 105 mm	35 050 970 90
--	--	---------------

Benötigtes Zubehör

	Handbrause - Chrom	28 017 979-00
--	---------------------------	---------------

Benötigtes Zubehör

	Handbrause FlowReduce - Chrom	28 016 979-00 0010
--	--------------------------------------	--------------------

Benötigtes Zubehör

	Handbrause - Chrom	28 012 979-00
--	---------------------------	---------------

Benötigtes Zubehör

	SERIENNEUTRAL Handbrause FlowReduce - Chrom	28 027 979-00 0010
--	--	--------------------

Benötigtes Zubehör

	Handbrause FlowReduce - Chrom	28 018 979-00 0010
--	--------------------------------------	--------------------

Benötigtes Zubehör

	Handbrause - Chrom	28 016 979-00
--	---------------------------	---------------

Benötigtes Zubehör

	SERIENNEUTRAL Handbrause FlowReduce - Chrom	28 025 979-00 0010
--	--	--------------------

Benötigtes Zubehör

	SERIENNEUTRAL Handbrause - Chrom	28 029 979-00
--	---	---------------

Benötigtes Zubehör

	SERIENNEUTRAL Handbrause FlowReduce - Chrom	28 029 979-00 0010
--	--	--------------------

Benötigtes Zubehör

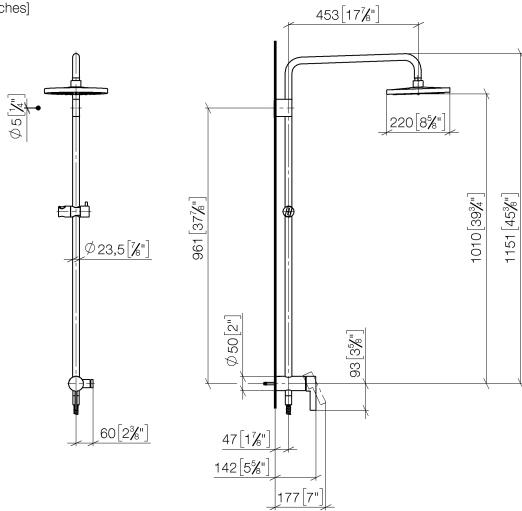
	Handbrause - Chrom	28 018 979-00
--	---------------------------	---------------

Benötigtes Zubehör

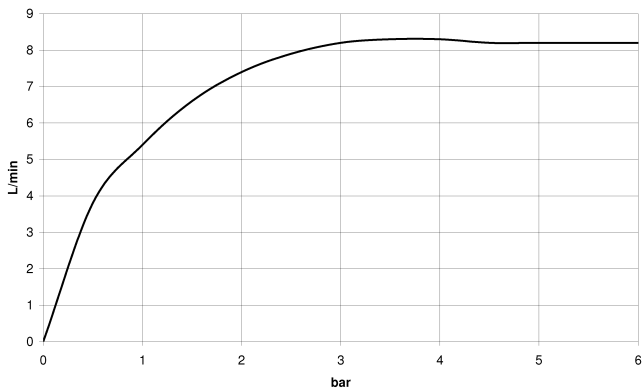
	Handbrause FlowReduce - Chrom	28 012 979-00 0010
--	--------------------------------------	--------------------

36 112 970 Produktversion ab 01.04.2024

mm [inches]
1:10



Durchflussdiagramm



Codes & Standards

DIN 4109	EN 1717	EN 817	ISO 3822
Scottish Water Byelaws	UK Water Supply Regulations	Ü-Zeichen	



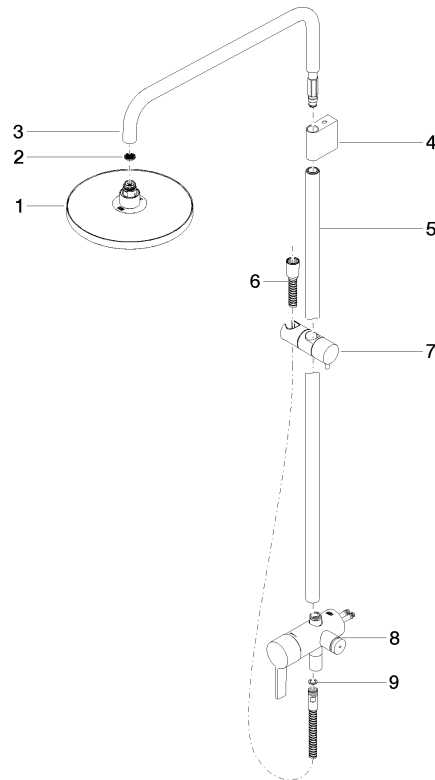
Shower Pipe mit Brause-Einhandbatterie ohne Handbrause - Chrom

SERIENSPEZIFISC

36 112 970 Produktversion ab 01.04.2024

Zertifikate und Nachhaltigkeit

Belgaqua_21-025-2	DVGW_DW-6512DN0	LGA_38	WRAS_2101	EPD-DOR-20230287 -IBA-DE Umwelt- Produktdeklaration
-------------------	-----------------	--------	-----------	---



Ersatzteilstückliste

Nr.	Artikelnummer	Benennung	Verbaumenge	Lieferzeit
7	12 570 970-00	Schieber - Chrom	1,00	10
5	04 28 22 349 00-00	Rohr Ø 23,5 x 911,5 mm - Chrom	1,00	60
3	90 28 22 348 00-00	Rohr 505 x 110 x 345 mm - Chrom	1,00	10
2	09 23 01 039 90	Siebichtung Ø 19 x 5,5 mm -	1,00	2
1	04 12 05 092 00-00	Regenbrause rund Ø 220 mm - Chrom	1,00	10
8	90 17 01 251 00-00	Anschluss 87 x 132 x 199 mm - Chrom	1,00	10
4	90 17 11 149 00-00	Halter für Regenbrausen 140 x 95 x 90 mm - Chrom	1,00	10
6	28 322 970-00	Metall-Brauseschlauch 1/2" x 3/8" x 1750 mm - Chrom	1,00	2
9	90 14 20 026 00 90	Dichtung 14 x 8 x 2 mm Centellen WS 3820 -	1,00	2