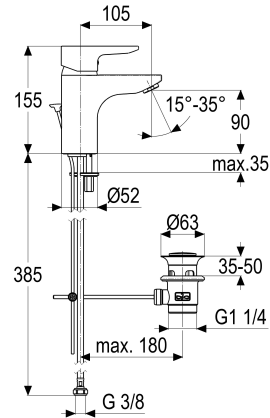


Z069122-00280 SH WT ARMATUR EHM ALPHA_400

Produktabbildung



Maßzeichnung



Produktbeschreibung

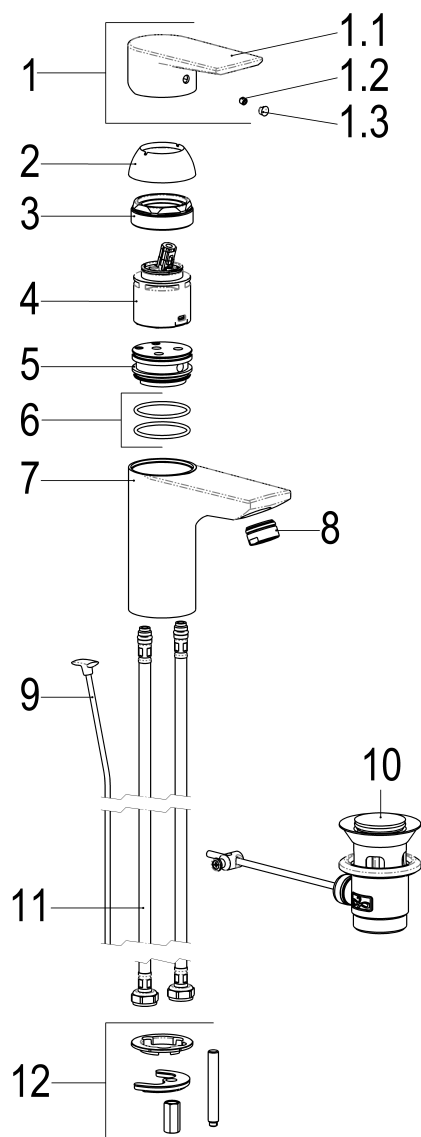
Waschtischarmatur
mattschwarz
Flexschläuche 3/8" DIN DVGW
Strahlregler Durchflussklasse A
schwenkbar
DIN DVGW
Geräuschprüfzeichen P-IX 7170/IZ
mit Ablaufgarnitur 1 1/4"
mit Befestigungssatz

Ausschreibungstext

Z069122-00280
Heinrich Schulte
Waschtischarmatur
alpha_400
mattschwarz
Ausladung 105 mm
Höhe bis Strahlregler 90 mm
Maximale Höhe 155 mm
Kartusche 44 mm
mit Heißwasser- und Durchflussbegrenzer
Werkstoffe nach TrinkwV und UBA
Hebel Metall
Flexschläuche 3/8" DIN DVGW
Strahlregler Durchflussklasse A
schwenkbar
DIN DVGW
Geräuschprüfzeichen P-IX 7170/IZ
für Standmontage
mit Ablaufgarnitur 1 1/4"
mit Befestigungssatz



Explosionszeichnung



Ersatzteilliste

Pos.	Beschreibung	Artikel-Nr.
01	SH BEDIENUNGSHEBEL ALPHA_400	Z069991-00280
02	SH ROSETTE M48 X 1	Z009076-00280
03	SH VERSCHRAUBUNG F. SCHRAUBKAPPE	Z009078-00000
04	SH KARTUSCHE FÜR NORMALDRUCK	Z000070-00000
08	SH STRAHLREGLER ND	Z013924-00280
09	SH ZUGSTANGE EINTEILIG	Z009179-00280
10	SH ABLAUFGARNITUR KOMPLETT	Z001128-00280
11	SH FLEXSCHLAUCH M10 X 1 - 3/8"	Z009141-00000
12	SH BEFESTIGUNGSSATZ M8 x 57MM	Z000616-00000

Durchflussdiagramm

