








20 700 370 Produktversion ab 31.07.2009



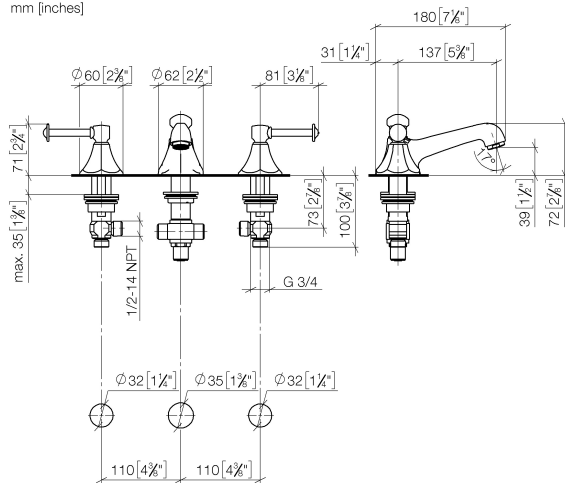
- Ausladung 135 mm
- starrer Auslauf
- runder luftangereicherter Strahl
- Armaturenhöhe 72 mm
- Höhe bis Luftsprudler 40 mm
- Bohrungsdurchmesser Seitenventil 32 mm
- Bohrungsdurchmesser Auslauf 35 mm
- ohne Rosette
- 2x Druckschlauch 1/2" x 1/2"
- Durchfluss max. 7 l/min
- bleifrei
- Dieses Produkt leistet einen Beitrag zur Erfüllung der Vorgaben von nachhaltigen Gebäudezertifizierungen, z.B. LEED®, BREEAM®, DGNB

Nur für Becken mit Überlauf geeignet.

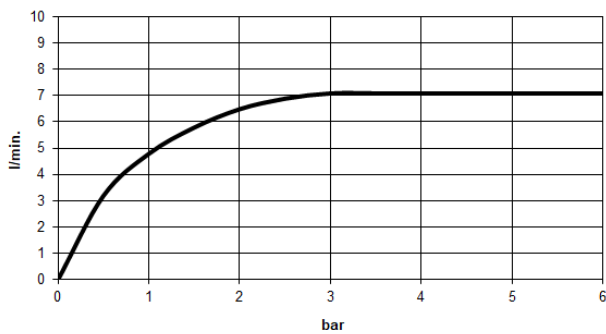
	Messing (23kt Gold)	20 700 370-09
	Chrom	20 700 370-00
	Platin gebürstet	20 700 370-06
	Platin	20 700 370-08
	Messing gebürstet (23kt Gold)	20 700 370-28
	Bronze gebürstet (PVD)	20 700 370-42
	Dark Platin gebürstet	20 700 370-99

20 700 370 Produktversion ab 31.07.2009

mm [inches]



Durchflussdiagramm



Codes & Standards

DIN 4109

Executive Order
no. 1007

ISO 3822

Scottish Water
Byelaws

UK Water Supply
Regulations

Ü-Zeichen



MADISON Waschtisch-Dreilochbatterie mit Ablaufgarnitur - Messing (23kt Gold)

MADISON

20 700 370 Produktversion ab 31.07.2009

Zertifikate und Nachhaltigkeit

GDV_0400

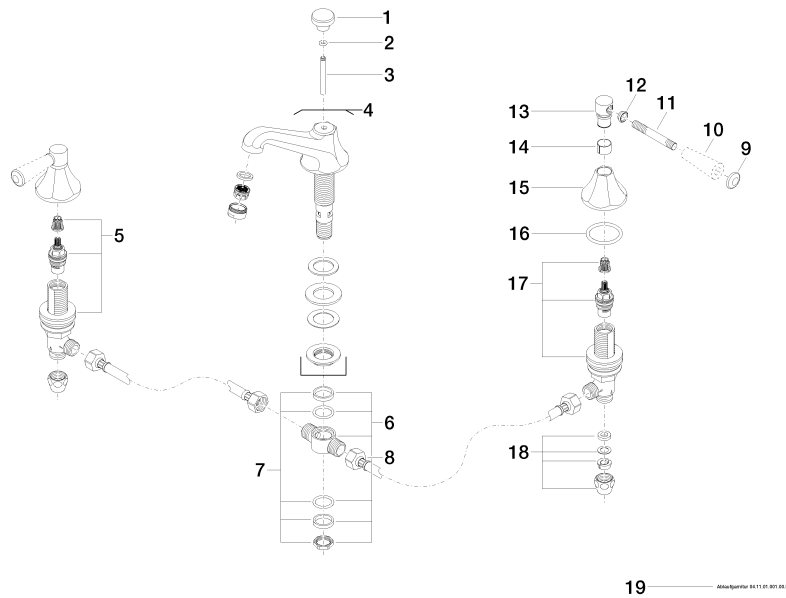
LGA_8

WRAS_240602

EPD-DOR-20230287
-IBA-DE Umwelt-
Produktdeklaration

20 700 370 Produktversion ab 31.07.2009

Ersatzteile für die
anderen
Oberflächenvarianten
finden Sie hier:
Chrom



Ersatzteilstückliste

Nr.	Artikelnummer	Benennung	Verbaumenge	Lieferzeit
9	09 30 30 062-09	Abdeckung Ø 24 x 8 mm - Messing (23kt Gold)	2,00	40
4	13 700 380-09	MADISON Auslauf ohne Ablaufgarnitur Madison 135 mm - Messing (23kt Gold)	1,00	40
15	09 27 37 014-09	Rosette Ø 60 x 43 mm - Messing (23kt Gold)	2,00	40
1	09 20 36 030-09	Zugknopf Ø 30 x 27 mm - Messing (23kt Gold)	1,00	40
3	09 31 09 004-09	Zugstange für Ablaufgarnitur Ø 6 x 425 mm - Messing (23kt Gold)	1,00	40
13	09 20 82 000-09	Griff Ø 23 x 41 mm - Messing (23kt Gold)	2,00	40
7	90 23 10 012 00 90	Befestigung Verteiler 1/2" + 3/4" -	1,00	2
5	90 17 11 040 51 90	Seitenventil , rechtsschließend 1/2" -	1,00	2
14	90 18 40 041 00 90	Hülse -	2,00	2
6	90 17 11 020 10 90	Verteiler komplett -	1,00	2
17	90 17 11 040 50 90	Seitenventil , linksschließend 1/2" -	1,00	2
11	09 28 22 013 90	Befestigung Ø 10 x 75 mm -	2,00	2
16	90 14 10 043 00 90	O-Ring 40,0 x 4,0 mm -	2,00	2
12	09 20 37 001-09	Griff Ø 16 x 6 mm - Messing (23kt Gold)	2,00	40
2	90 14 10 062 00 90	O-Ring EPDM 70 6,0 x 2,5 mm -	1,00	2
8	04 30 04 096 00 90	Druckschlauch mit Überwurfmutter 1/2" x 1/2" x 400 mm -	2,00	2
18	90 23 30 040 00-09	Verschraubung - Messing (23kt Gold)	2,00	40
19	90 11 01 001 00-09	Ablaufgarnitur - Messing (23kt Gold)	1,00	40
10	11 170 370-09	MADISON Hebeleinsatz - Messing (23kt Gold)	2,00	40