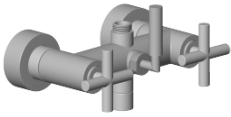


04 17 10 020 01 Produktversion ab 01.04.2025



	Chrom	04 17 10 020 01-00
	Platin gebürstet	04 17 10 020 01-06
	Platin	04 17 10 020 01-08
	Messing (23kt Gold)	04 17 10 020 01-09
	Weiß matt	04 17 10 020 01-10
	Dark Brass matt	04 17 10 020 01-16
	Dark Bronze matt	04 17 10 020 01-17
	Dark Chrome	04 17 10 020 01-19
	Light Gold gebürstet	04 17 10 020 01-27
	Messing gebürstet (23kt Gold)	04 17 10 020 01-28
	Schwarz matt	04 17 10 020 01-33
	Dark Brass gebürstet	04 17 10 020 01-39
	Bronze gebürstet	04 17 10 020 01-42
	Champagne gebürstet (22kt Gold)	04 17 10 020 01-46
	Champagne (22kt Gold)	04 17 10 020 01-47
	Chrom gebürstet	04 17 10 020 01-93
	Dark Platinum gebürstet	04 17 10 020 01-99



## Anschluss für Wanne Wand 200 x 215 x 140 mm - Chrom

ERSATZTEILE

04 17 10 020 01 Produktversion ab 01.04.2025



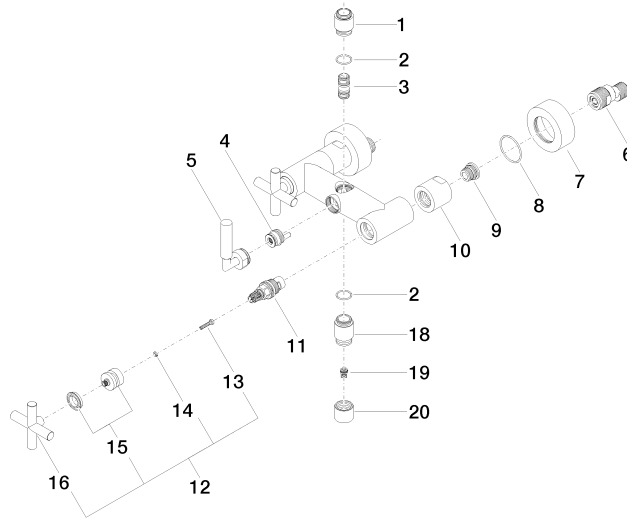
## Anschluss für Wanne Wand 200 x 215 x 140 mm - Chrom

ERSATZTEILE

04 17 10 020 01 Produktversion ab 01.04.2025

04 17 10 020 01 Produktversion ab 01.04.2025

Ersatzteile für die  
anderen  
Oberflächenvarianten  
finden Sie hier: [Platin  
gebürstet](#)



**Ersatzteilstückliste**

Nr.	Artikelnummer	Benennung	Verbaumenge	Lieferzeit
8	09 14 10 034 90	O-Ring EPDM 70 38,0 x 2,0 mm -	2,00	2
19	09 21 02 143-00	Haube Ø 24,7 x 20 mm - Chrom	1,00	10
10	09 23 10 064-00	Befestigung Ø 38 x 34 mm - Chrom	2,00	10
15	90 12 12 007 00-00	Griff Rastbuchsenaufnahme Ø 29 x 26 mm - Chrom	2,00	10
6	04 11 04 030 00 90	S-Anschluss mit Schalldämper und Dichtung 1 Paar G1/2 x G3/4 -	2,00	2
9	04 29 05 014 00 90	Anschluss M18 x 1,5 -	2,00	2
17	09 24 03 121-00	Nippel Ø 24,7 x 34,5 mm - Chrom	1,00	10
12	90 20 89 010 10-00	Griff - Chrom	2,00	10
2	90 14 10 032 00 90	O-Ring 18,1 x 1,6 mm -	2,00	2
3	90 21 10 011 00 90	Umstellung TARA -	1,00	2
18	09 23 01 131 90	Rückflussverhinderer ohne Begrenzung Ø 10 x 10,5 mm -	1,00	2
7	09 27 89 103-00	Rosette Ø 65 x 25 mm - Chrom	2,00	10
4	90 15 01 005 00 90	Umstellung Einsatz Excenter 20 x 30 x 20 mm -	1,00	2
11	90 90 03 131 00 90	Oberteil , rechtsschließend 1/2" -	2,00	2
1	09 24 03 090 20-00	Nippel Ø 25 x 32,5 mm - Chrom	1,00	10
16	09 20 89 010-00	Griff 70 x 70 x 22,5 mm - Chrom	2,00	-
Ersatzteil nicht mehr bestellbar, bitte bestellen Sie den Nachfolgeartikel				
	90208901010-00	Griff - Chrom		
5	90 18 20 025 00-00	Umstellung 23 x 85 x 48 mm - Chrom	1,00	10
13	90 30 30 075 00 90	Befestigung Zylinderschraube mit Innensechskant niedriger Kopf M4 x 20 mm -	2,00	2
14	90 30 11 029 00 90	Anschluss Federring Ø 4 -	2,00	2