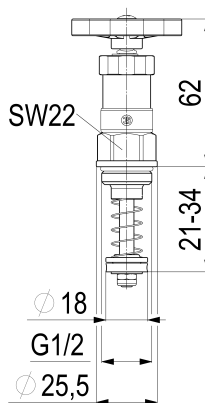


0018211500001 JS FETTKAMMER-OT FUER KFR-VENTIL

Produktabbildung



Masszeichnung



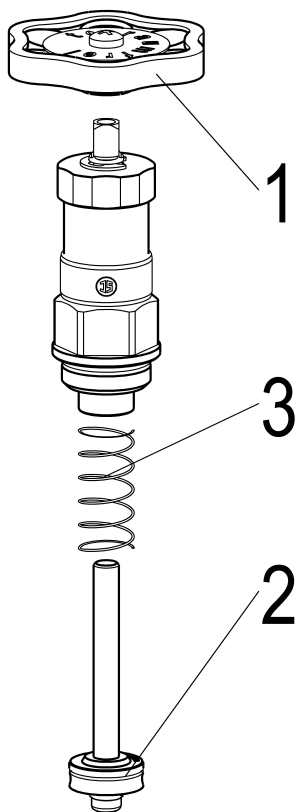
Produktbeschreibung

KFR-Oberteil
für KFR-Ventil (DIN 3502)
nichtsteigende Spindel
MS-blank
DN 15

Ausschreibungstext

0018211500001
Schlösser KFR-Oberteil
für KFR-Ventil (DIN 3502)
nichtsteigende Spindel
Werkstoff nach TrinkwV und UBA
Nickelwerte nach TrinkwV und UBA
MS-blank
Oberteil Messing
Kegeldichtung EPDM
Oberteildichtung EPDM
O-Ring EPDM
Handrad Polyamid
DN 15
Anschlussart Aussengewinde
G 1/2
SW 22
h = 19,6 -43,5mm
H = 62mm
D1 = 25,5mm
D2 = 17,5mm
Betriebsdruck max. 16 bar (PN 16)
Betriebstemperatur max. 90 Grad
G-Gewinde ISO 228 Teil 1
Trinkwasserverordnung DIN EN 1717
für Ventilbaureihen:
1625, 1630, 1670, 1675
1671, 1676, 1672, 1677
Techn.- u. Zertifikatsänd. vorbehalten
Fabrikat Schlösser

Explosionszeichnung



Ersatzteilliste

Pos.	Beschreibung	Artikel-Nr.
01	JS HANDRAD MIT SCHRAUBE+BUTTON	0018590500001
02	JS VENTILKEGEL FUER KFR-VENTIL	0018211500004
03	JS DRUCKFEDER FUER KFR-VENTIL	0018191500235

0018211500004

Beschreibung	Artikel-Nr.
JS VENTILKEGEL FUER KFR-VENTIL	0018211500004
JS KEGELDICHTUNG F.RUECKSCHLAG-U.	0018611500001
JS HANDRAD MIT SCHRAUBE+BUTTON	0018590500001
JS DRUCKFEDER FUER KFR-VENTIL	0018191500235