

VSH Tectite Sprint T-Stück i/i/i 12

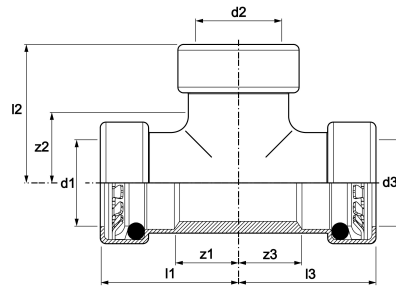
VSH Tectite Sprint TT24 ist ein T-Stück mit drei Steckanschlüssen. Durch den Einsatz von VSH Tectite verwenden Sie eine erstklassige Steckverbindung mit einzigartiger Technologie. VSH Tectite bietet eine Rohrleitung, die für häusliche und leicht gewerbliche Anwendungen geeignet ist.

- schnelle Installation
- Elektrisch leitend
- keine Arbeiten mit offener Flamme
- ausgestattet mit allen relevanten Zulassungen

VSH Tectite Kupfer unlösbare Steckfittings aus Kupfer, Werkstoff-Nr. CW024A nach DIN EN 1254 und DIN EN 12449 oder DR-Messing, Werkstoff-Nr. CW626 nach DIN EN 12164. Geprüft nach DVGW-Arbeitsblatt W 534, DVGW-Zulassungsnummer für Trinkwasserinstallationen: DW-8501BQ0271. Mit werkseitig eingelegtem EPDM O-Ring. Dimension 12 bis 54mm. Zur Verbindung von Kupferrohren nach DIN EN 1057 und DVGW-Arbeitsblatt GW 392 Dauerhaft dichte Steckverbindung, Unterputz einsetzbar. Temperaturbeständigkeit -20 bis 114 Grad, Druckbeständigkeit 16bar bei 30 Grad. Anwendungsgebiete: Trinkwasserinstallation nach EN 806 und DIN 1988, Brauch- und Regenwasserinstallation, Heizungsinstallation nach DIN EN 12828, geschlossene Kühlkreisläufe, Druckluftinstallation nach DIN ISO 8573-1.

Produktanwendung:

Trinkwasser, Heizung, Kühlung



Nummer 4758234

Type TT24

Produkteigenschaften

Werkstoff des Anschlusses 1	Kupfer	Winkel	90 Grad
Werkstoffgüte Anschluss 1	Cu-DHP (CW024A)	Rohraußendurchmesser Anschluss 1	12 Millimeter
Oberflächenschutz Anschluss 1	unbehandelt	Wanddicke Anschluss 1	0,6 Millimeter
Oberflächenbehandlung Anschluss 1	unbehandelt	Rohraußendurchmesser Anschluss 2	12 Millimeter
Werkstoff des Anschlusses 2	Kupfer	Wanddicke Anschluss 2	0,6 Millimeter
Oberflächenschutz Anschluss 2	unbehandelt	Rohraußendurchmesser Anschluss 3	12 Millimeter
Oberflächenbehandlung Anschluss 2	unbehandelt	Wanddicke Anschluss 3	0,6 Millimeter
Werkstoff des Anschlusses 3	Kupfer	Länge Anschluss 1	26 Millimeter
Werkstoffgüte Anschluss 3	Cu-DHP (CW024A)	Arbeitslänge Anschluss 1	9 Millimeter
Oberflächenschutz Anschluss 3	unbehandelt	Länge Anschluss 2	26 Millimeter
Oberflächenbehandlung Anschluss 3	unbehandelt	Min. Mediumtemperatur (Dauerbetrieb)	-24 Grad Celsius
Ausführung	T-Stück	Arbeitslänge Anschluss 2	9 Millimeter
Reduzierend	✗	Max. Mediumtemperatur (Dauerbetrieb)	114 Grad Celsius
Mehrteilig	✗	Länge Anschluss 3	26 Millimeter
Systemgebunden	✗	Arbeitslänge Anschluss 3	9 Millimeter
Nenndurchmesser Anschluss 1	DN 10	Max. Arbeitsdruck bei 20 °C	20 Bar
Anschluss 1	Einsteck (Push-Fitting)	Mediumtemperatur (Dauerbetrieb)	-24 114 Grad Celsius
Nenndurchmesser Anschluss 2	DN 10		
Anschluss 2	Einsteck (Push-Fitting)		

Nenn Durchmesser Anschluss 3	DN 10
Anschluss 3	Einsteck (Push-Fitting)
Material Dichtung	Ethylen-Propylen-Dien-Kautschuk (EPDM)
Hauptfarbe Fitting	Kupfer
Zugfest	✓
Gaszulassung QA	✗
Mit Dichtungsmaterial	✗
KIWA-Prüfsiegel	✗
Mit Entleerungsventil	✗
Mit Entlüfter	✗
Mit thermischer Isolierung	✗
Mit Stoßnocken	✓
VdS-geprüft	✗
Verschlossen	✗
Mit Verbindungsanzeige	✗
FM-Prüfung	✗
LPCB-Prüfung	✗
ULC-Qualitätskennzeichen	✗
UL-Prüfung	✗
DIN-CERTCO-Zertifikat	✗
VdS-geprüft	✗
Mit TÜV-Zulassung	✗
DVGW-Siegel für Gas	✗
DVGW-Siegel für Wasser	✓
KIWA-Prüfsiegel	✗
Gastec QA Prüfung	✗
KOMO-Prüfsiegel	✗
Gastec QA - AR 214 (H2)	✗
Typenzulassung nach BBR/EKS	✗