

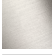






33 600 671 Produktversion ab 01.04.2024

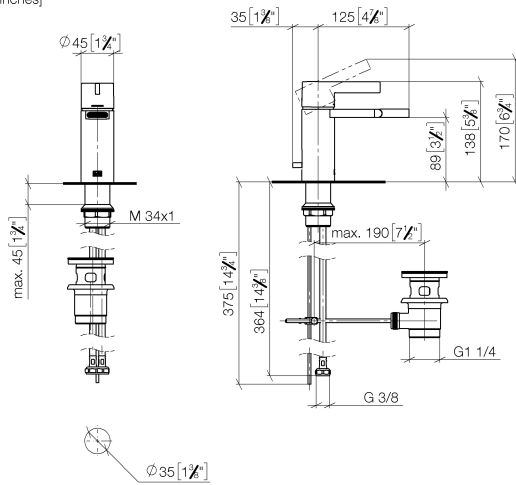


- Ausladung 125 mm
- starrer Auslauf
- Kugelgelenk 35° schwenkbar
- rechteckiger luftangereicherter Strahl
- Armaturenhöhe 138 mm
- Höhe bis Luftsprudler 89 mm
- Bohrungsdurchmesser 35 mm
- 2x Druckschlauch M 10 x 1 eingeschraubt, dichtheitsgeprüft
- Durchfluss max. 4,6 l/min

	Chrom gebürstet	33 600 671-93
	Chrom	33 600 671-00
	Platin gebürstet	33 600 671-06
	Dark Chrome	33 600 671-19
	Light Gold gebürstet	33 600 671-27
	Schwarz matt	33 600 671-33
	Dark Platinum gebürstet	33 600 671-99

33 600 671 Produktversion ab 01.04.2024

mm [inches]



Durchflussdiagramm



Codes & Standards

DIN 4109

ISO 3822

Scottish Water
Byelaws

UK Water Supply
Regulations

Ü-Zeichen



IMO Bidet-Einhandbatterie mit Ablaufgarnitur - Chrom gebürstet

IMO

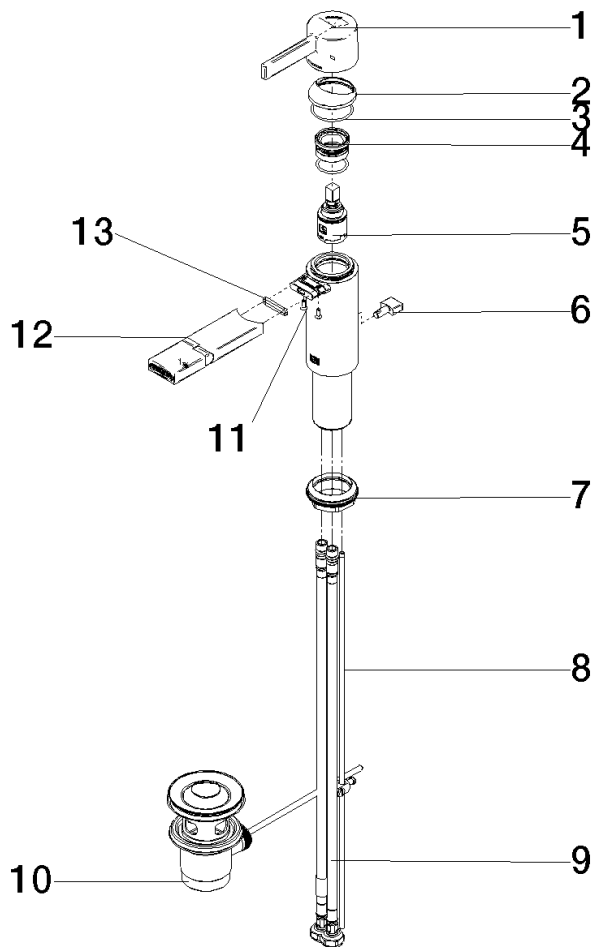
33 600 671 Produktversion ab 01.04.2024

Zertifikate und Nachhaltigkeit

LGA_38	WRAS_250102	EPD-DOR-20230287 -IBA-DE Umwelt- Produktdeklaration
--------	-------------	---

33 600 671 Produktversion ab 01.04.2024

Ersatzteile für die
anderen
Oberflächenvarianten
finden Sie hier:
Chrom



Ersatzteilstückliste

Nr.	Artikelnummer	Benennung	Verbaumenge	Lieferzeit
5	90 15 05 042 00 90	Kartusche Ø 25 x 52 mm -	1,00	2
3	09 14 10 102 90	O-Ring 33,05 x 1,78 mm -	1,00	2
8	09 31 09 080-93	Zugstange für Ablaufgarnitur Ø 4 x 400 mm - Chrom gebürstet	1,00	20
6	09 20 67 002-93	Zugknopf 26 x 15 x 7 mm - Chrom gebürstet	1,00	20
9	04 30 04 104 00 90	Druckschlauch M10x1 x 3/8" x 420 mm -	2,00	2
4	90 23 10 146 00 90	Befestigung Mutter M30 x 1 -	1,00	2
10	90 11 01 001 00-93	Ablaufgarnitur - Chrom gebürstet	1,00	20
13	09 14 10 017 90	O-Ring EPDM 70 14,0 x 1,5 mm -	1,00	2
12	90 28 22 423 00-93	Auslauf für Bidet 118 x 32 x 14,5 mm - Chrom gebürstet	1,00	20
1	90 20 67 019 00-93	Hebel EHM Ø 45 x 35 x 83 mm - Chrom gebürstet	1,00	20
2	90 28 30 059 00-93	Haube EHM Ø 42 x 13,3 mm - Chrom gebürstet	1,00	20
7	04 23 10 044 07 90	Befestigungssatz mit Dichtungen M34 x 1 -	1,00	2
11	09 30 30 166 90	Befestigung Senkschraube mit Innensechskant M3 x 8 mm -	2,00	2