

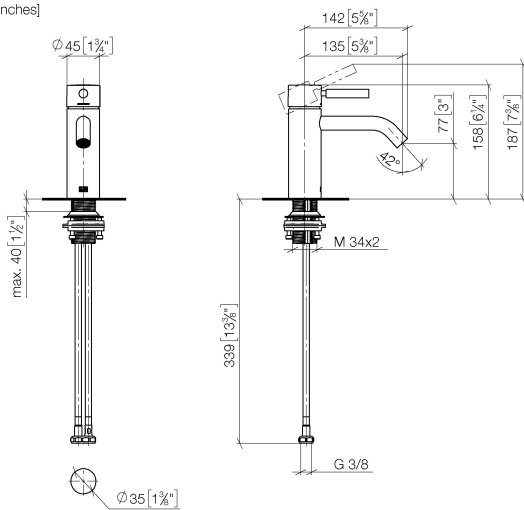


- Ausladung 135 mm
- starrer Auslauf
- runder luftangereicherter Strahl
- Armaturenhöhe 158 mm
- Höhe bis Luftsprudler 77 mm
- Bohrungsdurchmesser 35 mm
- 2x Druckschlauch M 8 x 1 eingeschraubt, dichtheitsgeprüft
- Durchfluss max. 5,7 l/min
- bleifrei
- Dieses Produkt leistet einen Beitrag zur Erfüllung der Vorgaben von nachhaltigen Gebäudezertifizierungen, z.B. LEED®, BREEAM®, DGNB

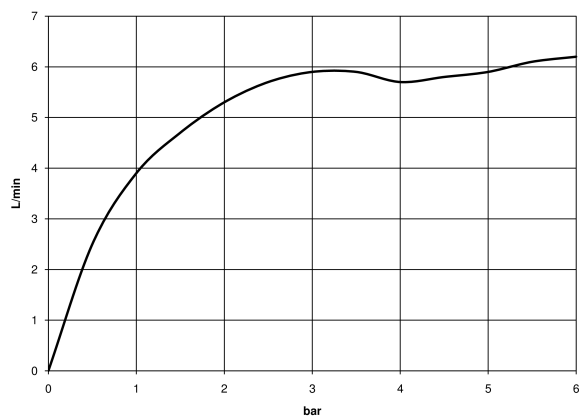
	Platin gebürstet	33 522 660-06
	Chrom	33 522 660-00
	Dark Chrome	33 522 660-19
	Light Gold (PVD)	33 522 660-26
	Light Gold gebürstet (PVD)	33 522 660-27
	Schwarz matt	33 522 660-33
	Gold gebürstet (PVD)	33 522 660-37
	Dark Brass gebürstet (PVD)	33 522 660-39
	Bronze gebürstet (PVD)	33 522 660-42
	Chrom gebürstet	33 522 660-93
	Dark Platinum gebürstet	33 522 660-99

33 522 660 Produktversion bis 23.01.2020

mm [inches]



Durchflussdiagramm



Codes & Standards

DIN 4109

EN 817

ISO 3822

Scottish Water
Byelaws

UK Water Supply
Regulations

Ü-Zeichen



META Waschtisch-Einhandbatterie ohne Ablaufgarnitur - Platin gebürstet

META

33 522 660 Produktversion bis 23.01.2020

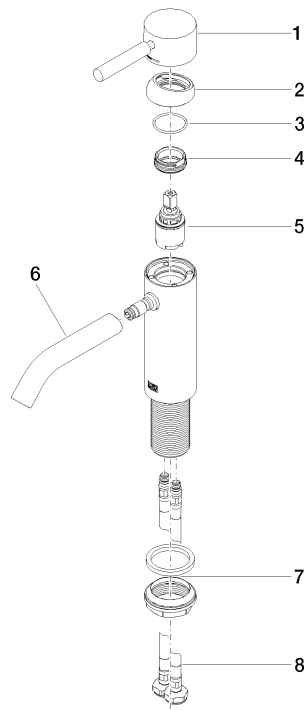
Zertifikate und Nachhaltigkeit

DVGW_DW-
6506DN0

LGA_29

EPD-DOR-20230287 WRAS_251102
-IBA-DE Umwelt-
Produktdeklarart

Ersatzteile für die
anderen
Oberflächenvarianten
finden Sie hier:
Chrom



Ersatzteilstückliste

Nr.	Artikelnummer	Benennung	Verbaumenge	Lieferzeit
1	90 20 66 002 00-06	Griff für Waschtisch Stand Hebel 52 x 35 x 117 mm - Platin gebürstet	1,00	10
6	90 11 06 207 00-06	Auslauf 90 x 145 x 35 mm, 5,7 l/min. - Platin gebürstet	1,00	10
2	09 28 30 041-06	Haube Ø 50 x 76,8 mm - Platin gebürstet	1,00	10
8	04 30 04 100 00 90	Druckschlauch M8x1 x 3/8" x 420 mm -	2,00	2
3	09 14 10 091 90	O-Ring NBR 70 26,5 x 1,72 mm -	1,00	2
7	04 23 10 044 07 90	Befestigungssatz mit Dichtungen M34 x 1 -	1,00	2
4	09 24 04 266 90	Befestigung Ø 28 x 10,8 mm -	1,00	2
5	90 15 05 044 00 90	Kartusche Ø 25 x 51 mm -	1,00	2